

BUSCH + CO Kommanditgesellschaft - VIERNHEIM bei Mannheim - Postfach 53

# MODELL

1960/61



Tips für Bastler

u. Modelleisenbahner

Landschaftsteile

Modellbahn-Zubehör

Geländebau und -Zubehör

HO-Kleinzubehör

El. Miniaturpumpe „Kobold“

HO-Straßenlampen

Kleinst-Schwimm-Modelle

mit Molekular-Antrieb

Flugzeug-Miniatur-Modelle

# Landschaftsteile



Nr. 650/1 Kleiner See ca. 17x21 cm DM 3,40



Nr. 650/2 Kleiner See ca. 17x21 cm DM 3,40



Nr. 650/3 Kleiner See 17x21 cm DM 3,40



Nr. 650/4 Kleiner See 17x21 cm DM 3,40

"Modelleisenbahn-ohne Landschaftsgestaltung, ist wie Suppe ohne Salz," schrieb uns kürzlich ein Modellbahnfreund. Der Mann hat recht, denn die stetige Weiterentwicklung der originalgetreuen Lokomotiven und Wagen, der naturgetreuen Bahnhöfe und Häuser und der vielen Kleinigkeiten lassen Hobby und Spiel mit der elektrischen Eisenbahn immer realistischer werden. Komplett wird die Welt im kleinen aber erst im Modellbahn-Gelände. Diesen Wunsch der meisten Modellbahner möchten wir mit unseren neu entwickelten Landschaftsteilen unterstützen.

Neu an unserer Geländegestaltung ist die Verwendung von Kunststoff, wobei das Plastikmaterial eine ganze Reihe bemerkenswerter Vorteile aufzuweisen hat: markante Profilierung durch die technische günstige Verformbarkeit, sehr leicht und doch stabil, alle Erhebungen sind innen hohl (Relaiseinbaumöglichkeiten usw.), See'n und Wasserläufe sind absolut wasserdicht. Gerade die letztgenannte Eigenschaft bringt völlig neue Gestaltungs- u. Spielmöglichkeiten: "richtiges Wasser" plätschert in der Eisenbahn-anlage! Daß es tatsächlich plätschert, dafür sorgt unsere elektrische Miniaturpumpe "KOBOLD" (siehe Seite 10).

Neu sind auch unsere Kleinst-Schwimm-Modelle (Motorboote u. Schwänchen) mit Molekular-Antrieb, die wie von Geisterhand gesteuert auf unseren wassergefüllten See'en umherfahren (siehe Seite 12).

Unsere Geländeteile sind mit blühenden Büschen und Hecken, sowie mit kleinem Zubehör wie z. Bsp. Brückchen, Schwanhaus, Holzster, Sitzbänke, Zäune usw. versehen, sie lassen aber eine weitere individuelle Ausgestaltungsmöglichkeit offen, denn auf fast allen Landschaften sind größere u. kleinere "Plattformen" zur Aufstellung der meist vorhandenen Häuser, Bäume usw. frei. Ein Teil der Abbildung zeigt, wie z. Bsp. FALLER-Modelle harmonisch in unsere Landschaften eingefügt werden können. Die folgenden Seiten zeigen eine Auswahl der verschiedenartigsten Geländemotive, von Kleinstlandschaftsdetails bis zum Groß-Modellbahngelände in Tischgröße (1,50 x 2,00 Meter!).



Nr. 652 DM 8.95

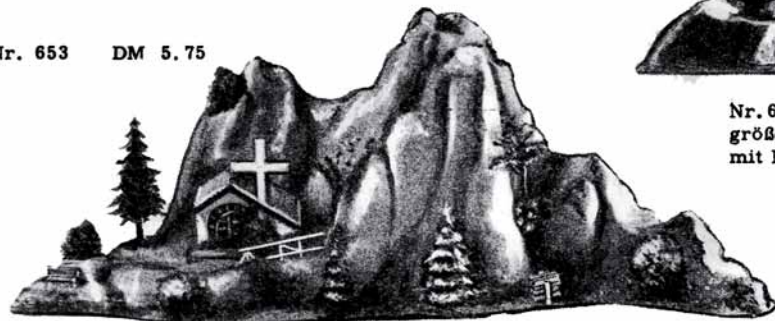
Nr. 652 Trolleybus-Brücke: 2 Bahrt (Strassenlänge ca. 52 cm). Zwei Teile gegeneinander gestellt ergeben eine S-förmige Au- u. Abfahrtsstrecke. Als Brückenteil wird die Eheimbetonbrücke Nr. 150 in die vorhandenen Aussparungen eingehängt.

Nr. 651 Bergsee mit Wassergefälle in einem Talsee (ca. 35x45x12 cm) mit Bildstöck'l, Büsche, Sträucher u. Wegen versehen. 2 große Plattformen für Häuser u. Bäume (ideal für Faller-Bootshaus Nr. 284 u. Wassermühle Nr. 227). Wie Abb. ohne Häuser u. Tannen DM 12.85



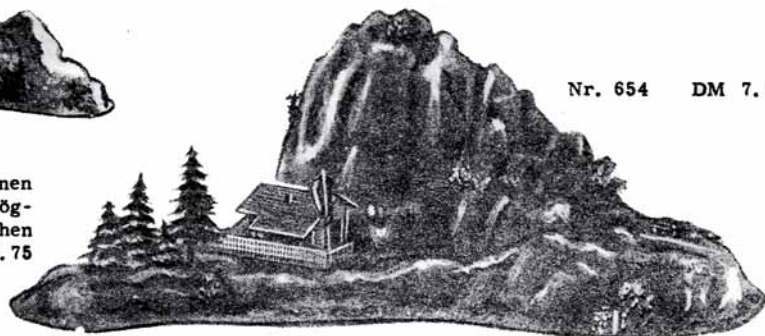
Nr. 651 DM 12.85

Nr. 653 DM 5.75



Nr. 653 Felsengruppe (ca. 42x20x16 cm) mit mehreren kleinen u. einer größeren Plattform für Bäume u. Haus (z. Bsp. Faller-Kapelle Nr. 299) mit Büschen, Bäumchen, Holzster u. Sitzbank (ohne Tannen) DM 5.75

Nr. 654 Felsengruppe mit See (ca. 35x45x17 cm) mit mehreren kleinen u. einer größeren Plattform für Bäume u. Haus (spezielle Einbaumöglichkeit für Faller-Bootshaus Nr. 284, im Wasser stehend) mit Büschen u. Sträuchern, Holzster, Sitzbank u. Aussichtplateau mit Zaun DM 7.75



Nr. 654 DM 7.75

Die Geländeteile werden ohne die abgebildeten Gebäude u. Tannenbäume geliefert!



Nr. 655  
DM 4.75



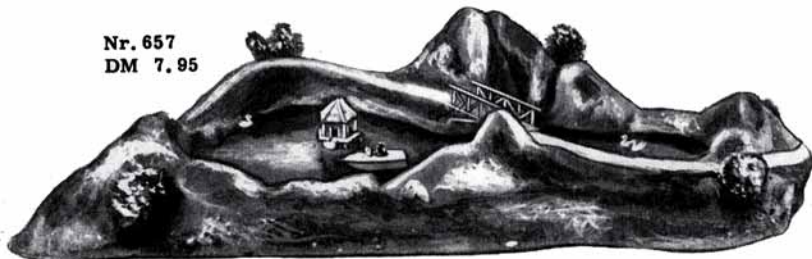
Nr. 65 Gebirgssee m. kleinem Stauwehr ca. 20x25 cm  
mit Sitzbank, Holzster, Hecken u. Sträuchern DM 4.75



Nr. 656  
DM 13.90

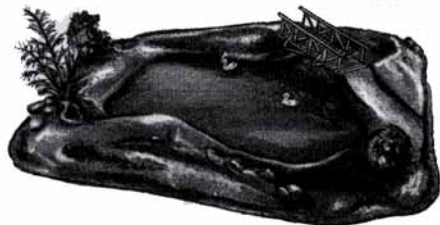
Nr. 656 Berg mit Tunnel (für gebogene Gleise) ca. 35x45x17 cm  
mit geprägten Tunnelportalen und mit Bäumchen u. Sträuchern  
versehen. 5 Plattformen zur Aufstellung eines Bergdorfes (Abb.  
zeigt Fallter-Hintergrundhäuschen Nr. 41-45 u. Nr. 61) DM 13.90

Nr. 657  
DM 7.95



Nr. 657 See mit Felsmotiv, ca. 30x35 cm mit Fußgängerbrücke,  
Schwanenhaus und blühenden Sträuchern. DM 7.95

Nr. 658  
DM 4.25



Nr. 658 Kleiner See, ca. 20x22 cm mit Fußgängerbrücke,  
Sitzbank u. Sträuchern DM 4.25



Nr. 659  
DM 4.25

Nr. 659 Felsmotiv ca. 20x22 cm mit  
Sitzbank, Bachbrücke u. Sträuchern.



Nr. 660 DM 4.--

Nr. 660 Kleiner See, ca. 18x22 cm mit  
Schwanenhaus, Sitzbank u. Sträuchern.



Nr. 661  
DM 4.50

Nr. 661 Felsen mit Bach ca. 18x22 cm  
mit Brücke, Bildstöckl, Sitzbank u. Sträuchern.

Die Geländeteile Nr. 662 bis Nr. 665, 667 u. 691 sind mit eingebauter KOBOLD-Pumpe lieferbar (Nummern mit "P"). Bei der unten abgebildeten Nr. 662 P z. Bsp. wird im oberen Becken ein Sprudel erzeugt, der über die Wasserterrassen in den "Swimming-pool" plätschert und von dort zu neuem Kreislauf abgesaugt wird. Bei den Nr. 663 P, 664 P u. 691 P (Seite 5 u. 8) läuft das Wasser als munteres Gebirgsbächlein in einen kleinen See. Richtige Springbrunnenfontänen zeigen die Nr. 665 P u. 667 P.

Selbstverständlich kann die KOBOLD-Pumpe (siehe Seite 10) von jedem Bastler auch noch nachträglich in unsere Geländeteile oder in eigene Landschaftsentwürfe, Zimmer-springbrunnen usw. eingebaut werden.

Schwanenhaus, Brücke, Bildstöckl,  
Holzster usw. sind auch einzeln lie-  
ferbar. (siehe Seite 11).



Nr. 662 DM 7.45  
Nr. 662P DM 25.35

Nr. 662 Florida-Schwimmbecken, ca. 30x25 cm, mit Wasserterrassen,  
Sitzbank, Zaun, Sträuchern u. einer großen Plattform (ideal passend  
für Faller-Haus Nr. 221, siehe Abb.) Preis ohne Haus u. Baum DM 7.45  
Nr. 662 P wie vorstehend, jedoch mit eingebauter KOBOLD-Pumpe DM 25.35

Nr. 663P  
DM 25.80

Nr. 663  
DM 7.95



Nr. 663 Kleiner Felsentunnel, ca. 30x35x17 cm mit Gebirgsbach u. kleinem See, sowie Brücke, Bäumchen u. Sträuchern versehen, für gerade u. gebogene Gleisstücke verwendbar. Geprägte Tunnelportale. DM 7.95

Nr. 663P wie vorstehend, jedoch mit eingebauter KOBOLD-Pumpe DM 25.80

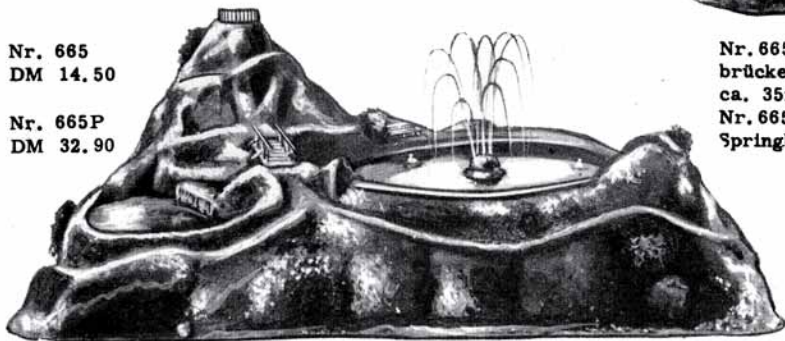
Nr. 664 Großer Felsentunnel (Ecktunnel) ca. 35x45x18 cm für gebogene Gleisstücke, mit 2 kleinen See'en und Gebirgsbach, Sträuchern, Bäumchen u. Lattenzaun, geprägte Tunnelportale. DM 14.75

Nr. 664P wie oben, jedoch mit eingebauter KOBOLD-Pumpe DM 32.65

Alle Tunnelportale sind für el. Oberleitung vorgesehen.

Nr. 665  
DM 14.50

Nr. 665P  
DM 32.90



Nr. 665 Parkanlage mit großem u. kleinem See, Stauwehr, Fußgängerbrücke, 4 Sitzbänkchen, Schwanenhaus, Sträucher u. Bäumchen. Größe ca. 35x45x16 cm. DM 14.50

Nr. 665P wie vorstehend, jedoch mit eingebauter KOBOLD-Pumpe u. Springbrunnendüse DM 32.90

Nr. 664  
DM 14.75

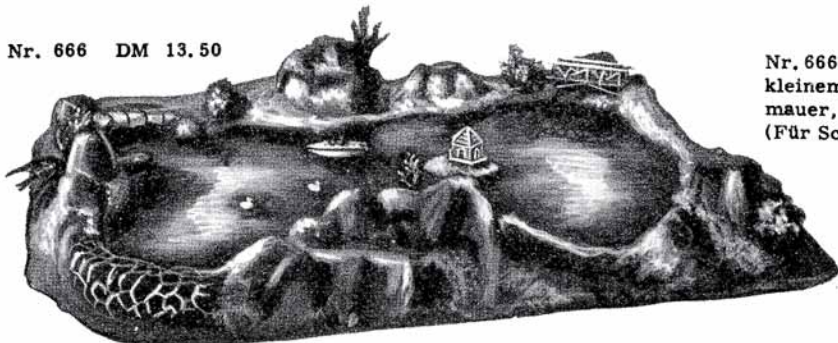
Nr. 664P  
DM 32.65



Alle See-Landschaften können mit Wasser aufgefüllt werden!



Nr. 666 DM 13.50



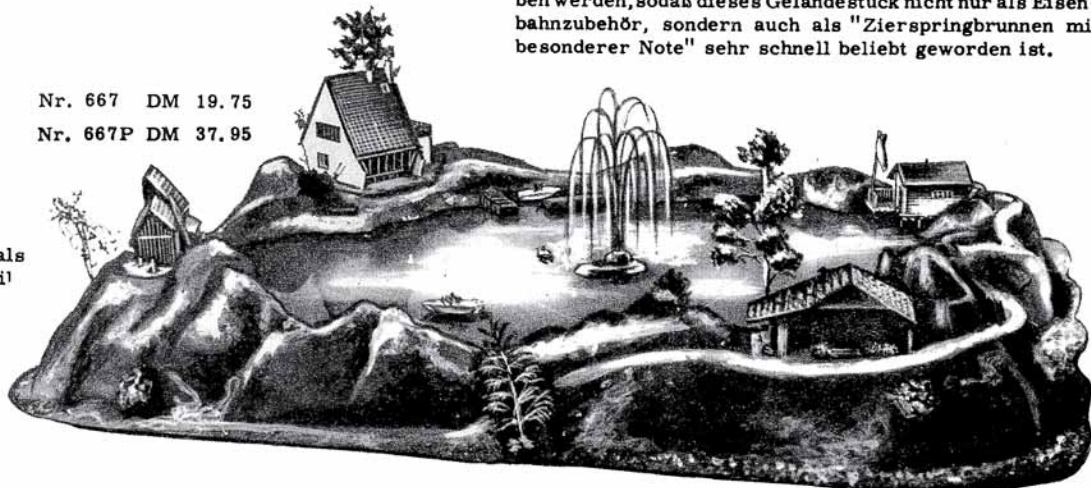
Nr. 666 Seegelandeteil mit großer Wasserfläche, ca. 35x45 cm mit kleinem Bootshafen, Insel mit Schwanenhaus, Felsenlandschaft, Stau-mauer, Fußgängerbrücke, Sitzbänke, Büsche u. Sträucher.  
(Für Schwimm-Modelle bestens geeignet). DM 13.50

Prunkstück jeder Modellbahnanlage ist der See Nr. 667, der immerhin die beachtliche Größe von 57x67x12 cm hat. Er ist auch für Motorbootrennen (siehe Schwimm-Modelle Seite 12) bestens geeignet. Durch die große Seefläche kann auch der Springbrunnen mit voller Pumpenleistung betrieben werden, sodaß dieses Geländestück nicht nur als Eisenbahnzubehör, sondern auch als "Zierspringbrunnen mit besonderer Note" sehr schnell beliebt geworden ist.

Nr. 667 DM 19.75

Nr. 667P DM 37.95

Die Geländeteile werden ohne die als Beispiel zur Ausgestaltung abgebildeten Häuser geliefert!



Nr. 667 Große Seelandschaft, ca. 57x67x12 cm, mit Bootshafen, Insel mit Schwanenhaus, Sitzbänke, 3 Plattformen zum Aufstellen für Häuser, Seeplattform (rechts hinten) speziell für Faller-Bootshaus Nr. 284, reichlich mit Büschen u. Sträuchern verziert, (für unsere Schwimm-Modelle bestens geeignet). DM 19.75  
Nr. 667P wie vorstehend, jedoch mit eingebauter KOBOLD-Pumpe u. Springbrunnendüse. DM 37.95



Nr. 669 Kleinstlandschaft mit  
2 Holzster, 7,5x10,5 cm  
DM 1,50



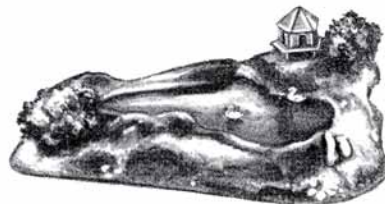
Nr. 668 Kleinstlandschaft mit  
Hundehütte 7,5x10,5 cm  
DM 1,50



Nr. 670 Kleinstlandschaft mit Bach u. Fuß-  
gängerbrücke, ca. 10x16 cm DM 2,75



Nr. 671 Kleines Felsmotiv mit Bank, Bild-  
stöck'l und Büschen, 9x20 cm DM 2,75



Nr. 672 Kleiner Tümpel mit Schwanenhaus  
und Büschen, ca. 13x16 cm DM 2,75

Unsere Landschaftsteile sind sowohl für diejenigen, die bisher noch nicht den Mut zur eigenen Geländegestaltung gefunden haben, als auch für die versierten Landschaftsbauer interessant. Für die Ersteren bringen sie die Möglichkeit in der reinen Ebene einer Eisenbahngrundplatte eine plastische Wirkung zu erzielen, indem passend Geländeteile an entsprechenden Stellen aufgestellt werden. Wenn die Grundplatte alsdann mit unserem besonders feinkörnigen (daher auch gut aufklebbarem) Spezial-Streumaterial behandelt wird, (welches in den gleichen Farbtönungen wie für unsere Geländeteile verwendet - erhältlich ist) ergibt sich eine ausgezeichnete einheitliche Wirkung.

Der Bastler wird sich speziell für unsere wasserdichten See'en und Flußläufe interessieren, die er gut in seine eigene Landschaft einbauen kann. Da unsere Geländeteile nach bekannten Methoden (Spachteln mit Hydrozelt usw.) weiter bearbeitet werden können, lassen sich unsichtbare Übergänge erreichen.

Fast alle größeren Geländeteile unserer Kollektion sind voraussichtlich ab Spätsommer 1960 auch als sogenannte "Selbstbau-Geländeteile" in unbearbeitetem Zustand und besonders preisgünstig lieferbar. Das Plastikmaterial läßt sich schneiden, sägen, bohren usw., sodaß sie für individuelle Einbauzwecke zu verwenden sind.

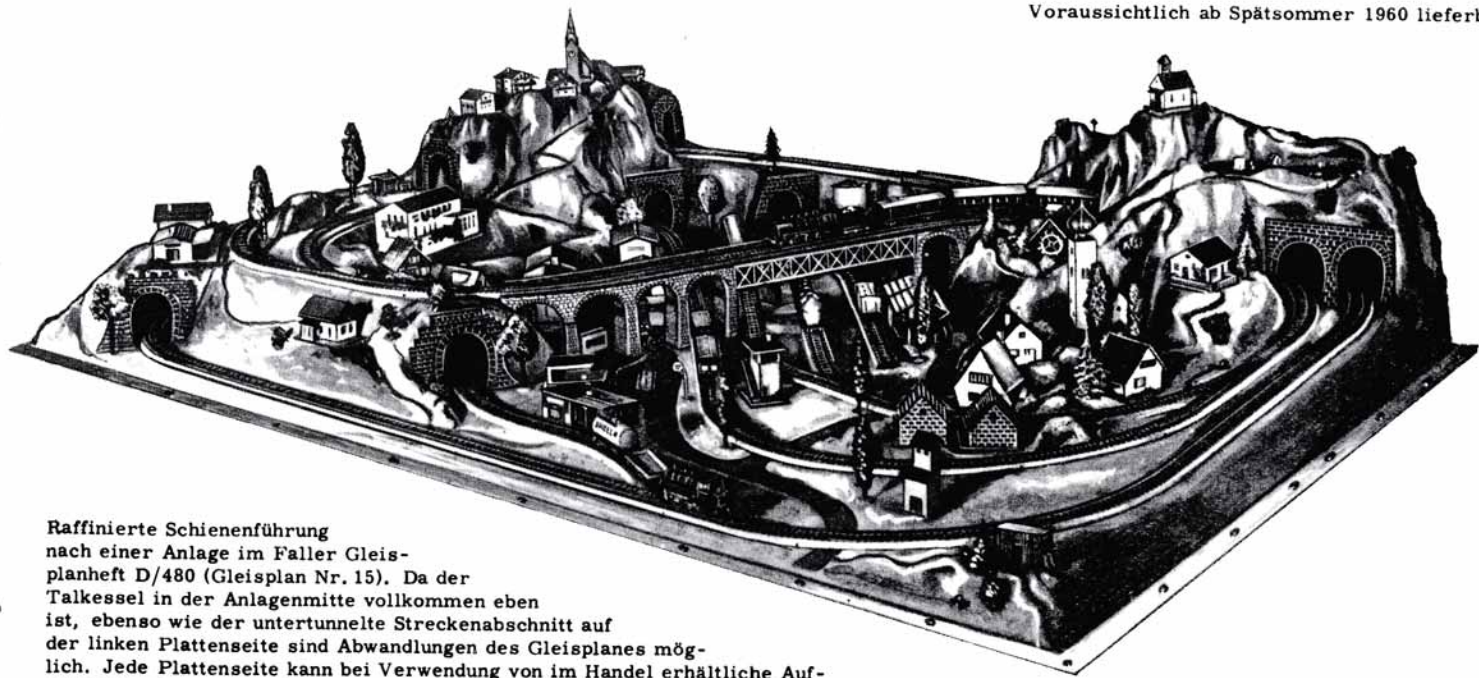
Beachten Sie bitte unsere Hinweise auf Seite 10.

Lieferung erfolgt nur durch den Fachhandel.



Zweiteilige Gross-Landschaft für eine komplette Modellbahnanlage  
(Märklin) in den Abmessungen 148x202 cm.

Voraussichtlich ab Spätsommer 1960 lieferbar.



**Raffinierte Schienenführung**

nach einer Anlage im Faller Gleisplanheft D/480 (Gleisplan Nr. 15). Da der Talkessel in der Anlagenmitte vollkommen eben ist, ebenso wie der untertunnelte Streckenabschnitt auf der linken Plattenseite sind Abwandlungen des Gleisplanes möglich. Jede Plattenseite kann bei Verwendung von im Handel erhältliche Auffahrtsrampen usw. auch separat verwendet werden, so daß die Anschaffung der Gesamtanlage wesentlich erleichtert wird. Nr. 690 (linke Seite) ca. 101x148 cm, mit 8 geprägten Tunnelportalen, 2-stöckige Schienenführung in einem großen Bergmassiv. Naturgetreue Ausgestaltung mit Straße, Wege, Sträucher und Bäumchen usw. sowie vielen Plattformen zum Einbau von Häuser, Bahnhofsanlage, Viaduktbrücke usw. DM 84.50 oder als "Selbstbaugeländeteil" roh und ohne Ausstattung unter der Nr. 0690 zum Preis von DM 56.75 lieferbar.

Nr. 691 (rechte Seite) ca. 101x148 cm, mit geprägten Tunnelportalen, langsam ansteigender Schienenführung, großes Bergmassiv mit 2 See'en und Wildbach, ausgestattet mit Fußgängerbrücke, Schwänenhaus, Bildstöck'l, Büsche und blühende Sträucher, sowie viele Plattformen für Häuser, Wassermühle usw. DM 84.50 oder als "Selbstbaugeländeteil" roh und ohne Ausstattung (Nr. 0691) zum Preis von DM 56.75 lieferbar.

Nr. 691 P wie 691, jedoch mit eingebauter KOBOLD-Pumpe DM 102.90



## Geländebau und -Zubehör

**Spezial-Kleber**, ein hochkonzentrierter Klebstoff für die verschiedensten Bastlerarbeiten, ebenfalls auf Basis Kunststoff-Dispersion. Bestens zum Aufkleben von Streumaterial im Geländebau bewährt. Auch als Bindemittel zum Anrühren von Farbpigmenten u. zur Anfertigung von Büschen u. Sträuchern (in Verbindung mit unserem Streumaterial) hervorragend geeignet. Bis zu 300 % mit Wasser verdünnbar, nach dem Trocknen jedoch wasserfest. Der milchigweiße Klebstoff trocknet glasklar auf und kann (stark verdünnt) auch als haltbarer Überzugsglanzack verwendet werden.

Nr. 708

per Glas -.50

Die selben "Zutaten", die wir für unsere fertigen Geländeteile verwenden - und die sich inzwischen bestens bewährt haben - halten wir auch für die Geländeselbstbauer bereit:

**"COLOR-ideal"** eine neue Bastlerfarbe auf Basis Kunststoff-Dispersion. Die Farbe kann bis zu 50% mit Wasser verdünnt werden, sie trocknet vollkommen matt auf - u. ist nach dem Trocknen naßreibeicht. Leicht zu verarbeiten (streichen u. spritzen), kein Verdünnner u. kein Pinselreinigungsmittel notwendig. Nr. 706/1-6 in Geländefarben: Felsengrau, Felsengelb, Gelbgrün, Erdbraun, Sand u. Wasserblau, je Glas DM -.45 Nr. 707/1-10 in leuchtenden Buntfarben für fast alle Bastlerarbeiten: Weiß, Gelb, Hellbraun, Dunkelbraun, Zinnober, Karmin, Gelbgrün, Lichtgrün, Blau, Schwarz. je Glas -.45

**SPEZIAL-STREUMATERIAL**, besonders feinkörnig (ideal zum Aufkleben) sehr gut lichtbeständig u. mit wasserfester Farbimprägnierung (wichtig für die Ufer von wassergefüllten Seen), in Polyäthylenbeutel abgepackt.

Nr. 705/1-4 in den Farben: Waldgrün, Gelbgrün, Lichtgrün, u. Gelb. per Beutel -.25

**Gebannter Sand**, naturfarbig u. sehr feinkörnig, zum Ausstreuen u. Aufkleben für Wege, Plattformen usw.

Nr. 709

per Beutel -.25

**Gebrannte Kieselsteinchen**, Zwischen dem Streumaterial aufgeklebt, haben die kleinen Steinchen eine verblüffende u. besonders naturgetreue Wirkung. Auch als Ladegut bestens geeignet.

Nr. 710 feinkörnig

per Beutel -.25

Nr. 711 grobkörnig

per Beutel -.25

**Imprägnierte Pflanzen** (Islandmoos u. Erikamoos) zur leichten und schnellen Anfertigung von Sträuchern, Büschen u. Bäumchen mit sehr naturgetreuem Aussehen.

Nr. 712

per Beutel -.50

## "SELBSTBAU"-GELÄNDETEILE

Eine gewisse Schwierigkeit beim Geländebau stellt oftmals die Anfertigung des Untergrundes dar, denn bei möglichst geringem Gewicht sollte dennoch die notwendige Stabilität u. spätere Transportmöglichkeit gegeben sein. Aus diesen Erwägungen heraus haben wir uns entschlossen, geeignete Landschaftsteile unserer Kollektion als Rohteile für den Bastler zu einem wesentlich ermäßigten Preis zur Verfügung zu stellen. Diese Rohteile sind genau wie unsere fertigen Geländeteile vorgeformt u. mit einem grünen Einbrenn-Mattlack grundiert. Ohne mühevollen Zeitaufwand für die Anfertigung eines Unterbaues kann sofort mit der Feinarbeit einer individuellen Ausgestaltung begonnen werden. Wie schon an anderer Stelle erwähnt, läßt sich das Plastikmaterial gut bearbeiten (schneiden, sägen, bohren usw.), gewisse Veränderungen der Grundform sind daher möglich, ebenso wie fast alle Farben, Klebstoffe, Spachtel-

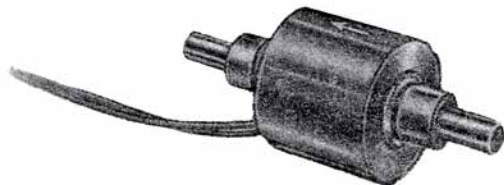
massenauf den grundierten Rohteilen gut haften. Wir empfehlen für diesen Zweck die nebenstehend erläuterten Geländebau-Utensilien. Eine Anleitung für die Ausgestaltung - die von jedem Laien vorgenommen werden kann - ist jedem Geländeteil beigegeben. Folgende Landschaftsmotive sind voraussichtlich ab Spätsommer 1960 bei Ihrem Fachhändler lieferbar.

Nr. 0651	Bergsee mit Wasserfall u. Talsee	35x45 cm	DM 7.50
Nr. 0656	Berg mit gepr. Tunnelportalen	35x45 cm	DM 8.75
Nr. 0664	Felsentunnel m. 2 See'en	35x45 cm	DM 8.75
Nr. 0665	Park mit 2 Teichen	35x45 cm	DM 7.50
Nr. 0666	See mit kl. Bootshafen	35x45 cm	DM 7.50
Nr. 0667	Großer See m. Bootshafen	57x67 cm	DM 14.75
Nr. 0690	Großgeländeteil (linke Seite)	101x148 "	DM 56.75
Nr. 0691	Großgeländeteil (rechte Seite)	101x148 "	DM 56.75

Vergleichen Sie bitte mit den genauen Beschreibungen der fertigen Geländeteile auf den vorhergehenden Seiten (Nummern ohne vorgestellte "0").

**„Kobold“** - die Kleinstpumpe mit großer Leistung. Unkomplizierte Konstruktion, geräuschloser Lauf, auch im Dauerbetrieb keine Wartung erforderlich. Durch die ausserordentlich kleinen Abmessungen (ca. 28 mm  $\phi$  85 mm lang) das ideale Einbauelement für viele Zwecke, besonders ideal für Modellbahnlandschaften. Spannungsbereich 12 - 16 Volt, daher fast alle üblichen Bahntrafos verwendbar. Druckhöhe bei 16 Volt ca. 1,2 m. Bei Verwendung unseres Zubehörs ergeben sich viele Einbau- u. Verwendungsmöglichkeiten bei einfachster Montage. Eine genaue Betriebsanleitung ist jeder Pumpe beigegeben.

## El. Miniaturpumpe „Kobold“




Nr. 740 KOBOLD-Pumpe  
DM 17.50

Nr. 741	Gummischlauch, 1 Meter	DM 1.45
Nr. 742	2 Anschlußnippel m. Dichtungen	DM -.85
Nr. 743	Springbrunnendüse m. 7 Bohrungen	DM -.90

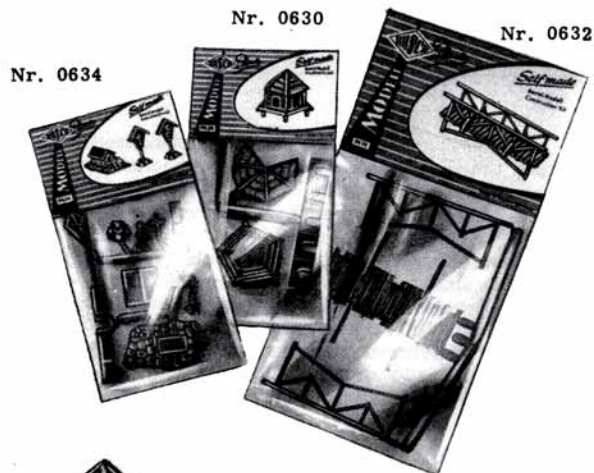


# HO-Kleinzubehör

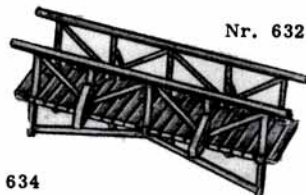
Die vielen Kleinigkeiten bringen Leben in die Modellbahnanlage !

 bringt einige reizende HO-Zubehörartikel in feinstdetaillierter Plastikausführung, zum Teil auch als Kleinst-Bausatzpackungen. Nachfolgend eine Übersicht dieser Serie, die künftig laufend weiterergänzt werden soll:

Nr. 600	6 Milchkännchen i. Btl. (ohne Abb.)	DM - .40
Nr. 602	4 Säcke u. 4 Fässer i. Btl. (ohne Abb.)	DM - .55
Nr. 605	3 kl. Kisten m. Deckel " "	DM - .70
Nr. 606	2 große Kisten m. Deckel " "	DM - .90
Nr. 608	Handkarre m. div. Koffer " "	DM - .75
Nr. 624	3 Sitzbänkchen " "	DM - .45
Nr. 625	4 Fahrräder m. Ständer " "	DM - .95
Nr. 626	7 Mauerteile " "	DM 1.50
Nr. 630	Schwänenhaus (siehe Abbildung)	
Nr. 0630	dt. als Kleinstbausatz (siehe Abb.)	DM - .45
Nr. 631	3 Schwänchen i. Btl. (ohne Abb.)	DM - .30
Nr. 632	Fußgänger - Bachbrücke (Abbildung)	DM - .95
Nr. 0632	dt. als Kleinstbausatz " "	DM - .60
Nr. 633	Bildstöck'1 " "	DM - .50
Nr. 634	Hundehütte m. Hund " "	DM - .75
Nr. 0634	Hundehütte / Bildstöck'1 als Kleinstbausatz	DM - .60
Nr. 635	2 Holzster (i. Btl.) (ohne Abb.)	DM - .55
Nr. 636	Motorboot m. Figur (Klarsichtpckg. s. Abb.)	DM 1.10



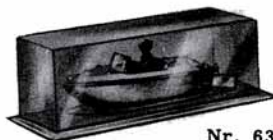
Nr. 630



Nr. 632



Nr. 634




Nr. 636



Nr. 633

Ein Schlager der  
Nürnberger-Spielwarenmesse 1960  
(Gesetzlich geschützt).

Kaum zu glauben:

Einige Tropfen  Molekular - Treibstoff genügen um die kleinen Schwimm-Modelle stundenlang auf dem Wasser fortzubewegen. Sei es im Freien auf kleineren See'en mit nicht allzu starkem Wellengang, oder zu Hause in einer Schüssel, Badewanne oder in unseren See-Landschaften - der Effekt ist verblüffend, denn es ist tatsächlich kaum zu glauben, daß diese Kleinmodelle eine Antriebskraft entwickeln.


Was geht hier vor?

Die Expansionswirkung von bestimmten, im Treibstoff enthaltenen Moleküle entwickeln in Verbindung einer patentierten Konstruktionsanordnung eine langanhaltende Schubkraft, die zum Antrieb der Modelle verwendet wird.

Folgende Modelle sind zur Zeit lieferbar (weitere Typen in Vorbereitung):

Nr. 750	Motorboot m. Figur, handbemalt i. versch. Farben. Klarsichtpckg.	DM 1,45
Nr. 751	3 Schwänchen (m. Antrieb) handbemalt in Klarsichtpackg.	DM -,95
Nr. 760	Molekulator-Treibstoff in einer Kunststoff-Ampulle	DM -,45

Die Funktion der Modelle ist einwandfrei, es ist lediglich zu beachten, daß im benützten Schwimmbecken sauberes Wasser enthalten ist. Evtl. vorhandene Spuren von Fett, Öl, Seife, Pril u. ä. hemmt die Antriebskraft, oder macht sie unmöglich. Da die Modelle in HO-Größe gehalten sind, ist es ganz besonders reizvoll, wenn unsere See-Geländeteile als Schwimmbecken verwendet werden, denn es sieht doch erstaunlich "echt" aus, wenn Schwänchen oder Motorboote auf den wassergefüllten Seelandschaften umherkurven. (Fabrikationstechnisch läßt es sich gelegentlich nicht vermeiden, daß in den Seeflächen mitunter unsichtbare Ölspuren vorhanden sind - die sich jedoch, falls erforderlich, ganz einfach entfernen lassen: eine Nacht lang Wasser in den See'en stehen lassen, am nächsten Tag abschütten u. Seefläche mit einem sauberen Läppchen trocken reiben, frisches Wasser einfüllen u. das Spiel kann beginnen).

Folgende  Seegeländeteile sind für die Schwimm-Modelle geeignet: a) nur für Schwänchen Nr. 650/3, 657, 658, 660, 662, 663, 672, b) für Schwänchen oder Boote: Nr. 665, 666, 667 u. 691.

Bitte lassen Sie sich unsere Schwimm-Modelle bei Ihrem Spielwarenhändler vorführen - Sie werden begeistert sein.

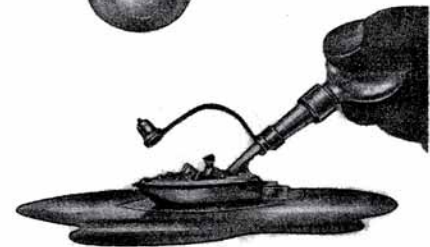
## Kleinst-Schwimm-Modelle mit Molekular-Antrieb



Nr. 750 Motorboot Nr. 751 Schwänchen  
mit Antrieb



Nr. 760  
Molekulartriebstoff



So wird getankt!

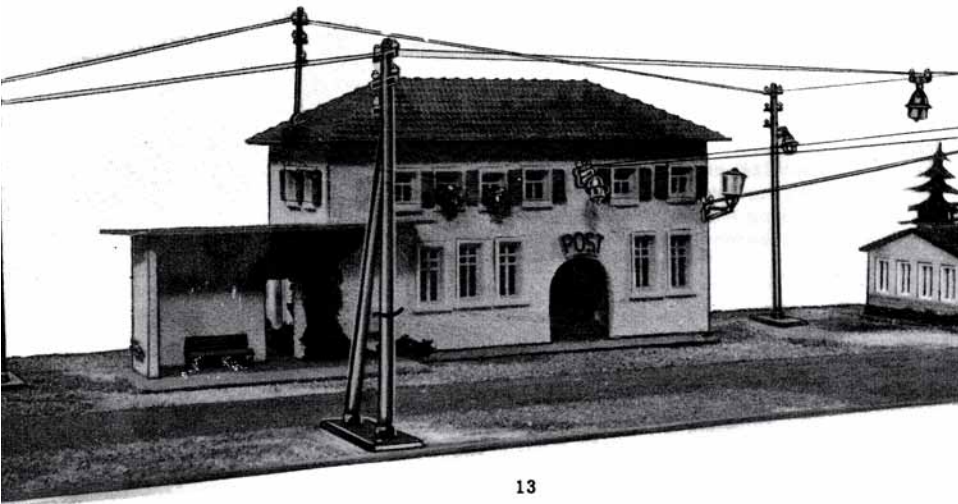
# HO-Straßenlampen

Etwas ganz neues:  
Modellgetreue Straßenlampen mit Freileitungs-System (in HO-Größe)

Das hat tatsächlich schon lange gefehlt - die elektrische Installation der Modellbahndörfer u. - Städte über Trafohaus u. Leitungsmasten mit funktionsgerechter Freileitung, genau dem großen Vorbild entsprechend. Die kleine Mühe des Aufbaus wird durch eine kaum zu überbietende Naturtreue der Modellbahnanlage belohnt.

Die Installation wird wie in der Wirklichkeit vorgenommen: Das Trafohaus (ein Original Faller-Modell) welches mit Anschlußkabel, elektrischer Inneneinrichtung u. eingebauter Kurzschlußsicherung versehen ist, wird wie alle übrigen Beleuchtungsartikel am Bahntrafo angeschlossen. An den Isolatoren des Trafohauses sind 8 Anschlußösen für 4 Leitungsstränge vorhanden. Von dort aus wird der Strom mit dem speziellen Freileitungsdraht über Masten, Dachständer usw. zu den Lampen geführt. Bei gerader Streckenführung werden die einfachen Masten (Nr. 551), bei abgewinkelter Streckenführung die Eckmasten (Nr. 552) verwendet. Zum Einstecken der winzigen Glühbirnchen, die als fertige Einstecklampen geliefert werden, dienen die Masten Nr. 551A u. 552A, sowie die Wandisolatorplättchen Nr. 554, welche mit Anschlußbuchsen für die Lampen versehen sind. Der Freileitungsdraht ist lediglich in ein oder zwei Windungen um die Isolatoren zu legen, wobei der Kontakt zu den Anschlußbuchsen bereits hergestellt ist. Straßenlampe Nr. 555 oder Laterne Nr. 556 einstecken und die Beleuchtung ist fertiggestellt. Nach gleichem Prinzip wird auch die Straßenhängelampe Nr-557 angeschlossen.

Diejenigen, die den Freileitungsaufbau nicht vornehmen wollen, verwenden Trafohaus, Masten, Dachständer usw. als Attrappen u. benutzen unsere Lampen Nr. 558 bzw. 559, die komplett mit Anschlußkabel, Metallsteckerchen u. Einstecklampe lieferbar sind. Im übrigen ist alles, was für die Installation eines beliebig großen Ortsnetzes gebraucht wird lieferbar.



Nr. 550	Trafohaus mit Sicherung	DM 4,50
Nr. 551	Freileitungsmast	DM -,35
Nr. 551A	dto m. Anschlußbuchsen	DM -,65
Nr. 552	Freileitungseckmast	DM -,40
Nr. 552A	dto m. Anschlußbuchsen	DM -,70
Nr. 553	3 Dachständer m. verstellbarer Grundplatte für Hausgiebel	DM -,75
Nr. 554	Wandisolatorplatte m. Anschlußbuchsen z. Ankleben an Hauswände usw.	DM -,40
Nr. 555	Straßenlampe	DM 1,20
Nr. 556	Straßenlaterne	DM 1,30
Nr. 557	Straßenhängelampe	DM 1,25
Nr. 558	Straßenlampe kpl. m. Mast u. Kabel	DM 1,95
Nr. 559	" " " "	DM 2,25
Nr. 570	25 m Freileitungsdraht	DM -,40
Nr. 572	Ersatzsicherungen für 550	Stck. DM -,15

(Grundsoriment siehe Seite 14).





Nr. 550 Trafohaus, fertig montiert, einschließlich elektr. Inneneinrichtung, Sicherung und Anschlußkabel mit Metallsteckerchen. DM 4.50

Nr. 572 Ersatzsicherungen DM -.15



Nr. 554  
Wandisolator mit  
Anschlußbuchsen  
DM -.40  
(f. Nr. 555 u. 556)



Nr. 556  
Straßenlaterne  
DM 1.30



Nr. 555  
Straßenlampe  
DM 1.20

Nr. 557  
Straßenhängelampe  
DM 1.25



Inhalt Grundsortiment Nr. 580 einschließlich Aufbauanleitung :

1 Stck. Nr. 550	2 Stck. Nr. 551	2 Stck. Nr. 551 A
2 Stck. Nr. 552	2 Stck. Nr. 552 A	3 Stck. Nr. 553
1 Stck. Nr. 554	3 Stck. Nr. 555	1 Stck. Nr. 556
1 Stck. Nr. 557	1 Stck. Nr. 570	3 Stck. Nr. 572
DM 17.75		



Nr. 552  
DM -.40

Masten mit 2 Anschlußbuchsen.



Nr. 551  
DM -.35



Nr. 553 Dachständer (3 Stck.)  
kpl. m. Grundplatte z. Ankleben.  
DM -.75



Nr. 570 Freileitungsdraht, 25 m  
DM -.40



Nr. 552 A  
DM -.70

Masten mit Anschlußbuchsen f.  
Lampe Nr. 555



Nr. 551 A  
DM -.65



Nr. 559 (ohne Freileitung verwendbar) Nr. 558  
DM 2.25

Komplett mit Einstecklampe,  
Anschlußkabel und  
Metallsteckerchen.



DM 1.95

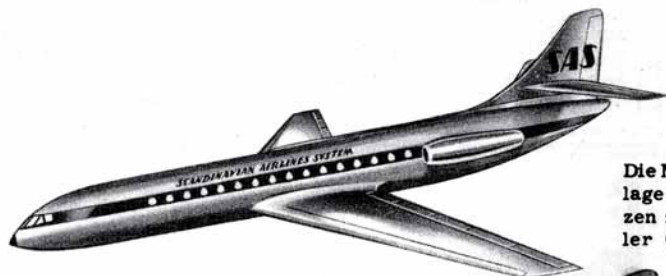
(o. Lampe)

# Flugzeug-Miniatur-Modelle

*Kleine Modelle -*

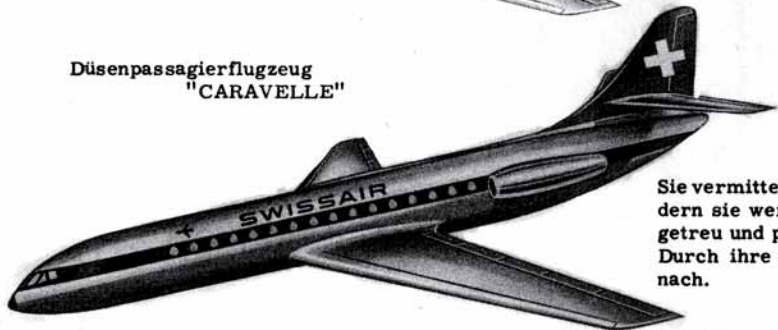
*ganz groß!*

Nicht nur zur Bereicherung von Verkehrsminiaturen und Modelleisenbahn (Flughafenbau usw.) haben sich unsere bekannten Flugzeugminiaturen bewährt - speziell auch die Gilde der Sammler hat die wohldurchdachte Zwischengröße 1:175 als ausserordentlich günstig anerkannt. Dieser einheitliche Maßstab zeigt die großen Maschinen nicht zu groß und die kleineren Typen immerhin noch groß genug.



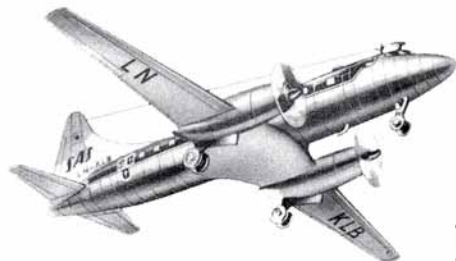
Die Miniaturen sind nicht etwa in der bei Kleinmodellen oftmals üblichen Fluglage dargestellt - sie präsentieren sich so, wie sie im Original auf den Flugplätzen zu sehen sind - mit komplettem Fahrwerk und beweglichen Rädern und Propeller (außer Me 109 und Convair, die mit Propellerscheiben ausgerüstet sind).

Düsenpassagierflugzeug  
"CARAVELLE"



Sie vermitteln keineswegs nur Gesamteindruck und wesentliche Einzelheiten, sondern sie werden in mühevoller Kleinarbeit nach Originalplänen absolut naturgetreu und präzise nachgebildet. Durch ihre weitgehende Detaillierung stehen sie selbst größeren Modellen kaum nach.

**Fertigmodelle und Bastlerpackungen**



Convair 440 "SAS"

**Bestechende Originaltreue**

**Erstaunliche Präzision**

Winzige Piloten sitzen unter den Glaskabinen der kleinen Modelle. Teilweise sind sogar die Klappen der Benzintanks und Verbandskasten zu erkennen. Fast bis zur letzten Niete ist "alles dran." Man sieht es ihnen an, daß diese Modelle nicht nur von Könnern des Formenbaues, sondern auch von Kennern der Flugzeugtypen entwickelt worden sind.



Flugzeugminiaturen sind unseres Wissens die kleinsten Flugzeugmodell-Bausätze der Welt, die in einer derartigen u. bis zur Grenze der technischen Möglichkeiten gesteigerten Originaltreue fabriziert wurden.

Die vielen Freunde unserer Modelle und bekannte Experten im In- u. Ausland bestätigen es uns immer wieder, daß die präzise Ausführung und die bestechende Nachbildung erstaunlich und in dieser Größenordnung einmalig ist.

Lieferung erfolgt nur durch den Fachhandel.

**Unübertroffen in dieser Größenordnung**



Convair 440  
LUFTHANSA u. SWISSAIR

**Einheitsmaß im Maßstab**





Piper PA 18



Bücker "Jungmeister"



Republic F-84-F  
"Thunderstreak"



Junkers Ju 52



Weltraumflugzeug "X-15"

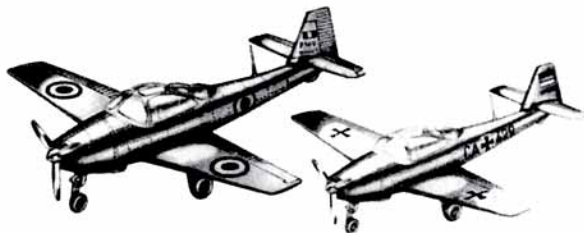


Super Sabre F 100-C

FERTIGMODELLE

Nr. 201a	Convair 440 "Metropolitan" LUFTHANSA	DM 2.95
Nr. 201b	Convair 440 "Metropolitan" SAS	DM 2.95
Nr. 201c	Convair 440 "Metropolitan" SWISSAIR	DM 2.95
Nr. 202b	Caravelle SAS	DM 3.45
Nr. 202c	Caravelle SWISSAIR	DM 3.45
Nr. 205	Piper PA 18	DM 1.60
Nr. 206	Bücker Bu 133 "Jungmeister"	DM 1.60
Nr. 210	Junker Ju 52	DM 2.95
Nr. 215	Raketenflugzeug "X-15"	DM 1.60
Nr. 301a	Republic F-84-F m. dt. Hoheitszeichen	DM 1.60
Nr. 301b	Republic F-84-F m. amerik. Hoheitszeichen	DM 1.60
Nr. 302a	Piaggio P 149 m. dt. Hoheitszeichen	DM 1.60
Nr. 302b	Piaggio P 149 m. ital. Hoheitszeichen	DM 1.60
Nr. 303	Super Sabre F-100-C	DM 1.60
Nr. 304	Fouga CM 170 "Magister"	DM 1.60
Nr. 305	De Havilland "Sea Venom"	DM 1.60
Nr. 401	Messerschmitt Me 109	DM 1.40
Nr. 402	Messerschmitt Me 110	DM 1.95

*Die kleinsten Flugzeugmodell-Bausätze der Welt*



Piaggio P-149



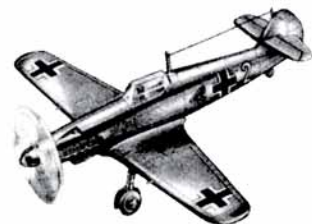
Fouga CM-170 "Magister"



D. H. "Sea Venom"

**BASTLERPACKUNG**

Nr. 0201a	Convair 440 "Metropolitan" LUFTHANSA	DM 2.25
Nr. 0201b	Convair 440 "Metropolitan" SAS	DM 2.25
Nr. 0201c	Convair 440 "Metropolitan" SWISSAIR	DM 2.25
Nr. 0202b	Caravelle SAS	DM 2.50
Nr. 0202c	Caravelle SWISSAIR	DM 2.50
Nr. 0205	Piper PA 18	DM 1.20
Nr. 0206	Bücker Bü 133 "Jungmeister"	DM 1.20
Nr. 0210	Junker Ju 52	DM 2.25
Nr. 0215	Raketenflugzeug "X-15"	DM 1.20
Nr. 0301a	Republic F-84-F m. dt. Hoheitszeichen	DM 1.20
Nr. 0301b	Republic F-84-F m. amerik. Hoheitszeichen	DM 1.20
Nr. 0302a	Piaggio P 149 m. dt. Hoheitszeichen	DM 1.20
Nr. 0302b	Piaggio P 149 m. ital. Hoheitszeichen	DM 1.20
Nr. 0303	Super Sabre F-100-C	DM 1.20
Nr. 0304	Fouga CM 170 "Magister"	DM 1.20
Nr. 0305	De Havilland "Sea Venom"	DM 1.20
Nr. 0401	Messerschmitt Me 109	DM 1.20
Nr. 0402	Messerschmitt Me 110	DM 1.50
Nr. 01	Plastik-Klebstoff "UHU-plast"	DM -.50



Messerschmitt Me 109



Messerschmitt Me 110

*Interessant als Spielzeug*

*Begehrte als Sammelobjekt*

# WOLFF Plastik TIMPOFIGUREN

sind aus unzerbrechlichem und biegbarem Kunststoff hergestellt. Jedes Stück ist handbemalt. Die Pferde haben abnehmbare Sattel und Decken. Pferde und Reiter sind untereinander austauschbar. Die mehrteiligen Artikel (Präriewagen, Texaskutsche, Pferde und Reiter usw.) sind weitgehend zerlegbar und durch die einfache Steckverbindung wieder leicht zu montieren. Das einheitliche Größenverhältnis und die originalgetreue Nachbildung machen TIMPO-Figuren zu einem begehrten Sammelobjekt.

Z. Zt. sind folgende Figurengruppen lieferbar:

**DIE SCHLACHT BEI WATERLOO  
RITTER UND RÖMER  
ARABER UND FREMDENLEGIONÄRE  
INDIANER UND COWBOYS  
PRÄRIEWAGEN UND TEXASKUTSCHE  
U.S.-SOLDATEN  
HAUSTIERE  
VORGESCHICHTLICHE TIERE (SAURIER)**

