



MODELLWELTEN SPUR 0





BUSCH MODELLWELTEN IN SPUR 0

Die Spur 0 mit einer Spurweite von 32 mm wurde schon 1900 definiert - als 1/45 der Eisenbahn-Normalspur von 1435 mm. Die meisten Spiel- und Modelleisenbahnen wurden in der ersten Hälfte des 20. Jahrhunderts in Spur 0 produziert. Nach dem Zweiten Weltkrieg wurde die Baugröße H0 immer populärer und verdrängte die Spur 0 in den 1950er Jahren komplett vom Markt.

Im Laufe der Jahre gab es immer mal wieder Relaunch-Versuche, aber erst der Firma Lenz ist es in den letzten Jahren gelungen, die Spur 0, die in den USA schon seit längerer



Zeit eine größere Rolle spielt, in Deutschland wieder einzuführen. Lenz hat ein eigenes Gleissystem. Loks und Wagen von Lenz und M.T.H. Electric Trains bieten ein gutes Preis-/Leistungssystem und haben einen hohen Qualitätsstandard. Auf Grund der Größe »hat man etwas in der Hand« - es macht Spaß, mit dieser Eisenbahn »zu spielen«. Details sind gut erkennbar. Um größere Anlagen zu bauen, reicht zwar meistens der Platz nicht aus, kleinere Landschaftsausschnitte können dafür aber sehr vorbildgetreu nachgebaut werden.

Zubehör speziell für Spur 0

Mit diesem Katalog stellt Busch das Gesamtprogramm der Spur 0 Artikel vor. Auch die neuen Zubehör-Artikel sind wieder maßstäblich und absolut vorbildgetreu. Auch kleinste Details des Vorbilds wurden ins Modell umgesetzt. Um die Authentizität der Originale zu erhalten, werden Naturmaterialien, wie z.B. Holz, eingesetzt. Die Teile werden aufwändig

lackiert oder gebeizt, damit sie zum einen das Original perfekt wiedergeben, zum anderen aber auch vor Feuchtigkeit geschützt sind und sich nicht verziehen.

Zum Beispiel die Spur 0 Lampen: Der Mast besteht wie beim Vorbild aus echtem Holz, welches in passender Farbe gebeizt wurde. Die Nachbildung der Metall-Gittermastlampe ist filigran in Kunststoff ausgeführt. Der Lampenkopf ist aus einem lichtundurchlässigen Kunststoff gefertigt. Als Leuchtquelle wird eine Leuchtdiode mit fast unendlich langer Lebensdauer verwendet, so dass ein Austausch entfällt. Eine Streulichtscheibe sorgt für eine vorbildgetreue Lichtverteilung. Perfekter geht es kaum.

Oder die Bäume: Hier wurden die von H0 bekannten Produktionsmethoden perfektioniert. Die Laubbäume bestehen aus einem Kunststoffgeäst, das gebogen und beflocht

wird. Die Oberflächen der Stämme werden aber speziell behandelt, so dass vom Kunststoff nichts mehr zu sehen ist. Die raue Struktur simuliert perfekt die Rindenstruktur der großen Vorbilder aus der Natur. Außerdem werden die Äste mit unterschiedlichen Materialien mehrfach beflocht, um das Laubbild der Natur perfekt nachzuahmen.

Oder auch die Gebäude: Alle Busch-Modelle sind Verkleinerungen aus der Wirklichkeit. Sie bestehen aus einem Materialmix aus echtem Holz, speziellen Kunststoffen und Architekturkarton. Die Teile werden mit modernen Laserschneide-Systemen exakt auf Maß geschnitten – genauer als Teile im Kunststoffspritzgussverfahren produziert werden können. Durch einen für jedes Gebäude individuell entwickelten, leicht zusammensteckbaren Unterbau werden die Gebäude sehr stabil – gleichzeitig wird der Zusammenbau dadurch auch ganz einfach. Alle Teile sind fertig koloriert, so dass

eine farbliche Nachbehandlung nicht notwendig ist. Selbst auf eine Patinierung kann verzichtet werden, da die Wände, Dächer usw. bereits vorbildgetreu matt sind. Alle Türen besitzen Scharniere, so dass sie geöffnet werden können. Die Gebäude sind für den Einbau von Beleuchtungen vorbereitet, die sie bei Nacht erstrahlen lassen. Die Lampen sind dabei so geschickt in die Gebäude integriert, dass man die Beleuchtungskörper nicht direkt sieht und sich dadurch eine vorbildgetreue indirekte Lichtwirkung ergibt. Lassen Sie sich die neuen Busch Spur 0 Zubehörartikel von Ihrem Fachhändler vorführen. Eine Liste der von Busch autorisierten Spur 0 Händler finden Sie im Internet auf der Busch Homepage (www.busch-model.com) im Bereich Modellbau – Informationen – Spur 0.

Wir wünschen allen Spur 0 Fans viel Spaß mit unserer faszinierenden Zubehör-Kollektion, die auch höchsten Ansprüchen genügt.



wie echt!

Farb- und Materialänderungen vorbehalten (bei den abgebildeten Neuheiten handelt es sich teilweise um Prototypen, die von der endgültigen Lieferausführung abweichen können). Die Abbildungen beinhalten zum Teil Ausschmückungsdetails wie Figuren, Fahrzeuge, Bäume usw., die nicht zum Lieferumfang gehören.



10005 Haltepunkt »Aufhausen«

Nachbildung des Haltepunktes »Aufhausen« (bei Bopfingen in Baden-Württemberg). Das Fachwerk aus Echtholz ist bereits farbig gebeizt. Detaillierte Nachbildung des Gefaches aus Klinkersteinen. Reichhaltige Ausstattung mit Uhr, Fernsprecherkasten, Schildertafel, Fahrkartenautomat und Ausschneidebogen.

Die Grundplatte passt zu den Bahnsteigen Art. 10000 und 10001. Zum Einbau der Beleuchtungssockel 4280 als Innenbeleuchtung vorbereitet. Bausatz. Größe des Gebäudes mit Anbau: ca. 190 x 135 mm, 100 mm hoch. Grundplatte ca. 380 x 200 mm, 18 mm hoch. *Kit. Train stop. Point d'arrêt.*



10251 Anschlagtafel **NEU**

Typische Holz-Anschlagtafel wie sie in ländlichen Regionen vorzufinden ist: auf Bahnsteigen mit An- und Abfahrtszeiten der Züge, als Hinweistafel mit Stadtplan, auf Waldparkplätzen mit Wanderkarte, als Plakatwand oder

Werbeträger mit Veranstaltungshinweisen u.v.m. Bausatz aus Echtholz, inkl. Ausschneidebogen. Größe: ca. 53 x 5 mm, 51 mm hoch. *Kit. Information board. Tableau indicateur.*



10300 Zwei Sitzbänke

Vielseitig einsetzbar, zum Beispiel im Bahnhofsbereich, in Parks, an Bushaltestellen, im Garten, an Wanderwegen usw. *Wooden park benches. Bancs publics en bois.*



10000 Bahnsteig

Bausatz für zwei gerade Bahnsteige mit nachgebildeter Naturstein-Verblendung des Sockels. Inkl. Sitzbänken, einem dreiteiligen Schienenübergang und Fahrplan- bzw. Werbetafeln aus Echtholz. Inklusive Ausschneidebogen mit passenden Fahrplänen und Werbemotiven. Die Breite des Bahnsteigs passt zu dem Spur 0 Gleissystem der Firma Lenz. Größe pro Bahnsteig: ca. 446 x 61 mm, 18 mm hoch. *Kit. Train platform. Quai.*

debogen mit passenden Fahrplänen und Werbemotiven. Die Breite des Bahnsteigs passt zu dem Spur 0 Gleissystem der Firma Lenz für eine Weiche mit Links- und

10001 Bahnsteig Endstücke

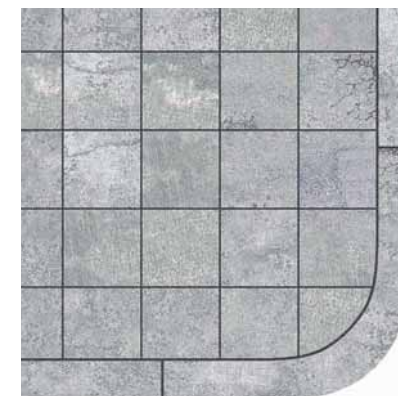
Bausatz für zwei gebogene Endstücke als passende Abschlüsse zu dem Bahnsteig Nr. 10000. Die Radien der gebogenen Endstücke passen zu dem Spur 0 Gleissystem der Firma Lenz für eine Weiche mit Links- und

eine Weiche mit Rechtsabzweigung. Größe jeweils: ca. 397 x 61 mm (breite Seite), bzw. 22 mm (schmale Seite), 18 mm hoch. *Kit. Train platform. Quai.*



10400 Gehwegplatten

2 bedruckte Kartonplatten, jeweils 210 x 148 mm groß und ca. 0,6 mm dick. *Paving stones. Trottoir.*





10030 Kleinlokschuppen

Lokschuppen für Kleindiesellokomotiven (Köf) und Draisinen. Mit geprägten und farbig gebeizten Echtholz-Wänden. Großes Einfahrtstor und integrierter Personaleingang zum Öffnen. Beleuchtbar mit Busch Neon-

Leuchten Set Art. 5987. Bausatz. Größe: ca. 190 x 145 mm, 107 mm hoch.

Kit. Locomotive shed.

Remise à locomotives.



10050 Güterschuppen

Bausatz für einen historischen Güterschuppen nach einer standardisierten Fachwerk- und Ziegelbauweise. Fachwerk aus farbig koloriertem Echtholz. Holzschiebetore an drei Seiten des Gebäudes zum Öffnen. Holzfenster zum Teil in Halbrundbögen ausgeführt. Sockel und Gefache aus geprägtem Plattenmaterial. Rampen, Treppenaufgänge

und Giebeldach aus natürlichem Werkstoff, Regenrinnen und Fallrohre aus Kunststoff. Zum Einbau der Beleuchtungssockel 4280 als Innenbeleuchtung vorbereitet. Größe: Grundfläche mit Rampen ca. 285 x 285 mm, 160 mm hoch.

Kit. Freight shed. Halle à marchandises.



10260 Holzkisten, Pakete und Sackkarren

5 Kisten und 1 Sackkarren aus echtem Holz (Bausatz), 4 kleinere Weinkisten und 6 Pakete aus farbig angepasstem Kunststoff.

Kit. Sack barrow with wooden boxes.

Charrette à bras avec caisses en bois.



10020 Stellwerk »Sigmaringen« **NEU**

Bausatz für ein Stellwerk nach dem Originalvorbild aus Sigmaringen (Baden-Württemberg). Noch heute ist das attraktive Gebäude in der Ortschaft nahe des Bodensees zu besichtigen. Wie im Original sind auch im Modell die Wände aus echtem Holz gestaltet. Das Dach, die Regenrinnen, Fallrohre usw. sind aus Kunststoff. Mit Türen zum Öffnen. Inklusive Inneneinrichtung. Zum Einbau einer Innenbeleuchtung mit den Beleuchtungssockeln 4280 vorbereitet. Größe: ca. 250 x 68 mm, 153 mm hoch

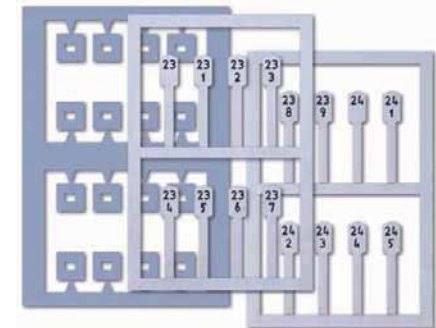
Kit. Signal tower. Poste d'aiguillage.

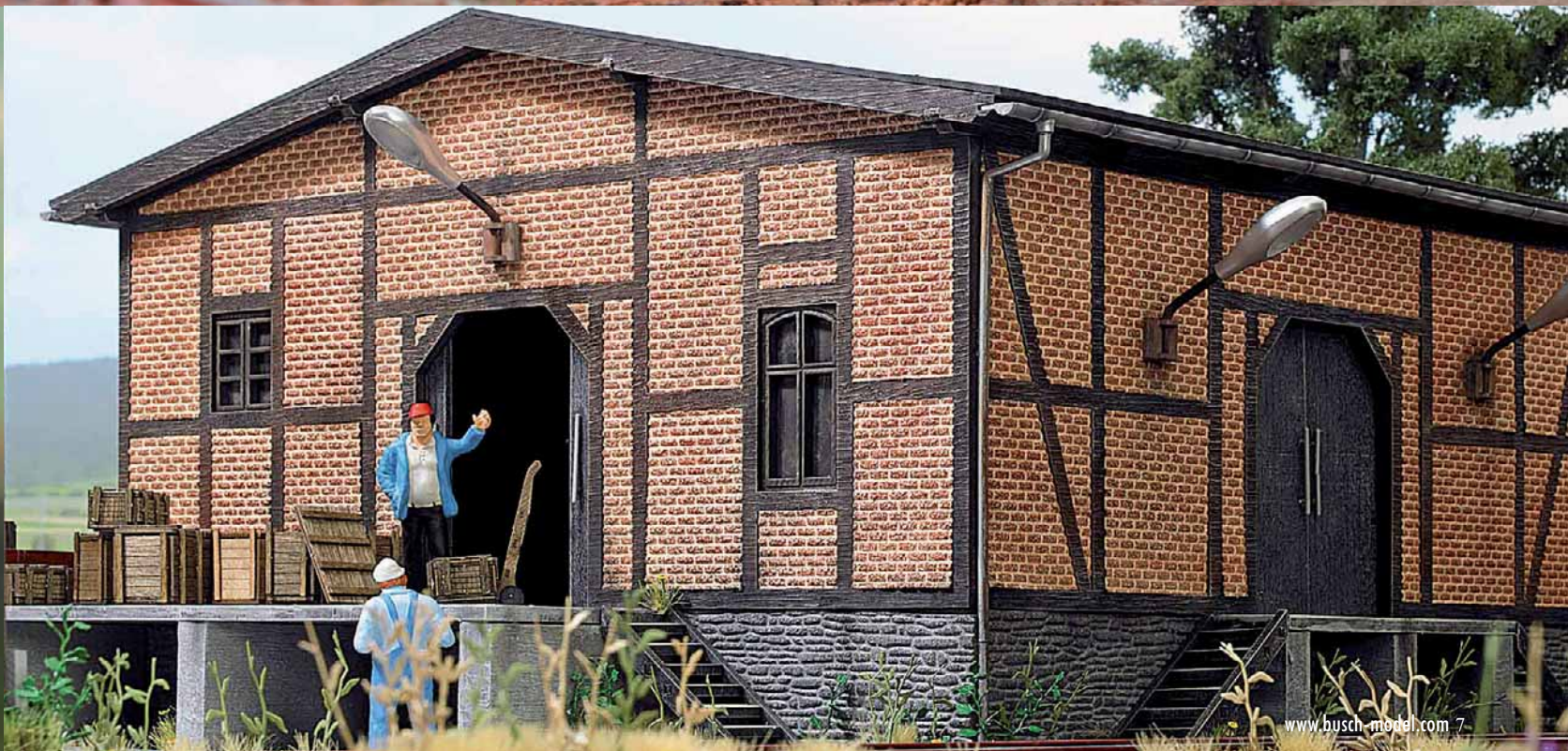


10259 Kilometersteine **NEU**

Nachbildung von Beton-Kilometersteinen als Markierungssteine an Bahnstrecken. Die präzisen Modelle sind mit Kilometer- und 100-Meter-Bezeichnungen bedruckt. Inhalt: 16 beidseitig bedruckte Steine (von km 23,0 bis 24,5). Größe: 8 x 2 mm, 41 mm hoch. Fuß 12 x 12 mm.

Milestones. Bornes kilométriques.





10204 Trafohaus »Kniebis« **NEU**

Das Vorbild dieses romantischen Trafohauses steht im Schwarzwald bei Kniebis bei Freudenstadt. Außenwände aus echtem Holz. Perfekte Darstellung des verputzten Sockels. Mit Tür zum Öffnen. Größe: ca. 52 x 52 mm, 220 mm hoch.

Kit. Transformer house. Station de transfo.

10202 Fernsprechhäuschen **NEU**

Die kleinen Häuschen entdeckt man häufig entlang alter Bahnstrecken. Als Fernsprechhäuschen, Streckenposten oder auch an Bahnübergängen kamen sie früher zum Einsatz. Bausatz mit Tür zum Öffnen. Größe: ca. 21 x 21 mm, 50 mm hoch.

Kit. Telephone booth.

Cabine téléphonique.

10310 Drei Telegrafmasten

Authentische Nachbildung von Telegrafmasten aus Echtholz. Mit filigranen Isolatoren in Porzellanoptik. Zwei Masten gerade, ein Mast mit Seitenausleger. Höhe der Masten ca. 185 mm.

Telegraph poles.

Poteaux télégraphiques.

10800 Straßenleuchte mit Holzmast

Universell einsetzbare Leuchte mit Mast aus echtem Holz. Der silberfarbig lackierte Lampenkopf ist mit einer Streulichtscheibe für eine vorbildgetreue Lichtverteilung ausgestattet. Am Fuß des Lampenmastes befindet sich die Nachbildung der Betoneinfassung. Für die Ausgestaltung von Straßen, Bahnhöfen und Industrieanlagen. Höhe: ca. 180 mm.

Street lamp on wooden pole.

Éclairage public avec mat en bois.

10802 Gittermastlampe

Universell einsetzbar, auch für Bahnhofs- und Industrieanlagen. Der Lampenkopf ist mit einer Streuscheibe zur optimalen Verteilung des realistisch kaltweißen Neon-Lichtes ausgestattet. An dem Gittermast mit den filigranen Isolatoren können noch bis zu drei weitere Lampenköpfe Nr. 10822 befestigt werden. Höhe: ca. 205 mm.

Lamp on lattice mast.

Lampadaire avec mât.



10820 Wandlampe

Passend zur Straßenleuchte Art. 10800. Einfache Montage an Hauswänden möglich. Sehr gut geeignet für Bahnhofsgebäude, Güterschuppen, Industriegebäude, Stadthäuser und Straßenszenen.

Wall lamp.

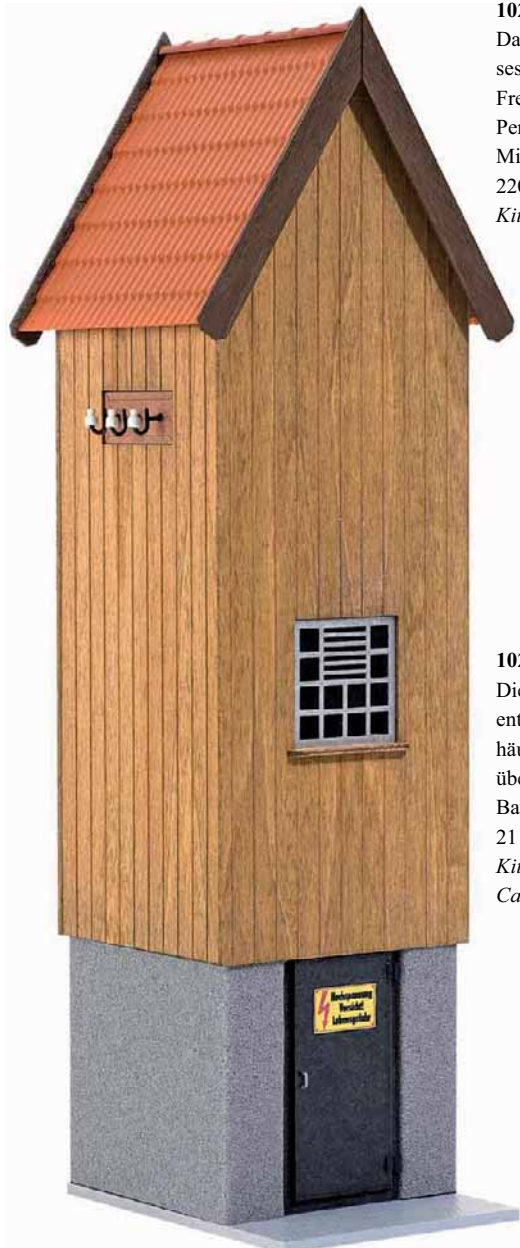
Éclairage urbain mural.



10822 Wandlampe

Einfache Montage an Hauswänden oder zur Ergänzung der Gittermastlampe 10802. Für Bahnhofsgebäude, Güterschuppen, Industriegebäude, Stadthäuser und Straßenszenen. Länge: ca. 30 mm.

Wall lamp. Lampadaire.





10060 Milchhaus

Bausatz für eine ländliche Milchsammelstelle. Hier werden die von Bauern angelieferten Milchkannen vor dem Weitertransport in die Molkerei (auch Meierei) gelagert und gekühlt. Holz-Schiebetore zum Öffnen. Alle Teile fertig koloriert. Inkl. Ausschneidebo-

gen mit »Milchmotiven« und 2 Milchkannen. Zum Einbau der Beleuchtungssockel 4280 als Innenbeleuchtung vorbereitet. Größe: ca. 145 x 150 mm, 155 mm hoch.
*Kit. Milk depot.
Entrepôt de récolte de lait.*



10261 Holzkarren

Bausatz für einen Transportwagen aus echtem Holz (Lieferung inkl. 2 Milchkannen). Die filigranen Speichenräder sind voll beweglich, die Vorderachse mit dem Drehgestell und der Deichsel ist lenkbar. Die Ladefläche passt von der Höhe perfekt zur Laderampe des Milchhauses.

Kit. Wooden cart. Charrette à bras.



Piaggio Ape 50 Originelles Transportmittel nach italienischem Vorbild. Detailliertes Modell in 1:43.

60001 Piaggio Ape 50
mit Pritsche, Rot

60002 Piaggio Ape 50
mit Pritsche, Blau

60003 Piaggio Ape 50
mit Pritsche, Gelb



60050 Piaggio Ape 50 **NEU**
mit Kastenaufbau, Schwarz

60051 Piaggio Ape 50 **NEU**
mit Kastenaufbau, Grün

60052 Piaggio Ape 50 **NEU**
mit Kastenaufbau, Rot

60053 Piaggio Ape 50 **NEU**
mit Kastenaufbau »THW«



10262 Milchkannen

20 Milchkannen in Weißmetall-Optik.
*Milk churns.
Bidons à lait.*



60004 Piaggio Ape 50

mit Milchkannen. Ladefläche aus Echtholz.





10500 Schotter

Zum vorbildgetreuen Einschottern von Gleisen. Packungsinhalt: 600 ml. Für Gleis-Schotterungen empfehlen wir Busch Boden- und Schotterkleber Nr. 7593.

Ballast. Gravier.



10520 Kies

Für die Gestaltung von Kieswegen oder als Ladegut. Hervorragende Optik durch authentische Farbmischung. Packungsinhalt: 600 ml.

Flint gravel. Gravier roulé.



10250 Holzwegweiser

Bausatz für 14 romantische Schilder aus Holz. Die Motive wie »Zum Bahnhof«, »Schloß«, »Schwimmbad«, »Haltestelle« usw. sind superfein aufgedruckt. Höhe der Schilder ca. 40 - 60 mm.

Kit. Wooden signpost. Balises en bois.



10200 Toilettenhäuschen

Nachbildung eines »stillen Örtchens« aus Holz. Geprägte und fertig gebeizte Wände und Tür. Mit zahlreichen Details: Tür zum Öffnen und typischer Fensterausschnitt in Herzform. Inneneinrichtung mit Toilettensitz inklusive Abdeckung und Toilettenpapierhalter. Bausatz. Größe: ca. 25 x 25 mm, 50 mm hoch. *Kit. Outhouse. Cabinet rudimentaire.*



10220 Holzbrücke

Bausatz für eine universell einsetzbare Fußgängerbrücke. Alle Teile aus Holz, das bereits fertig koloriert ist. Inkl. Steinfundament aus echten »Geröllsteinen«. Größe: ca. 190 x 55 mm, 55 mm hoch (ohne Fundament). Höhe der Fundamente: ca. 50 mm.

Kit. Wooden bridge.

Pont en bois.



10240 Lattenzaun aus Echtholz

Bausatz. Länge pro Zaunelement: ca. 195 mm, 24 mm hoch. Gesamtlänge über 600 mm.

Kit. Wooden fence. Clôture en bois.



10241 Gartenzaun aus Echtholz

Bausatz. Länge pro Zaunelement: ca. 195 mm, 26 mm hoch. Gesamtlänge über 600 mm.

Kit. Wooden garden fence.

Clôture de jardin en bois.



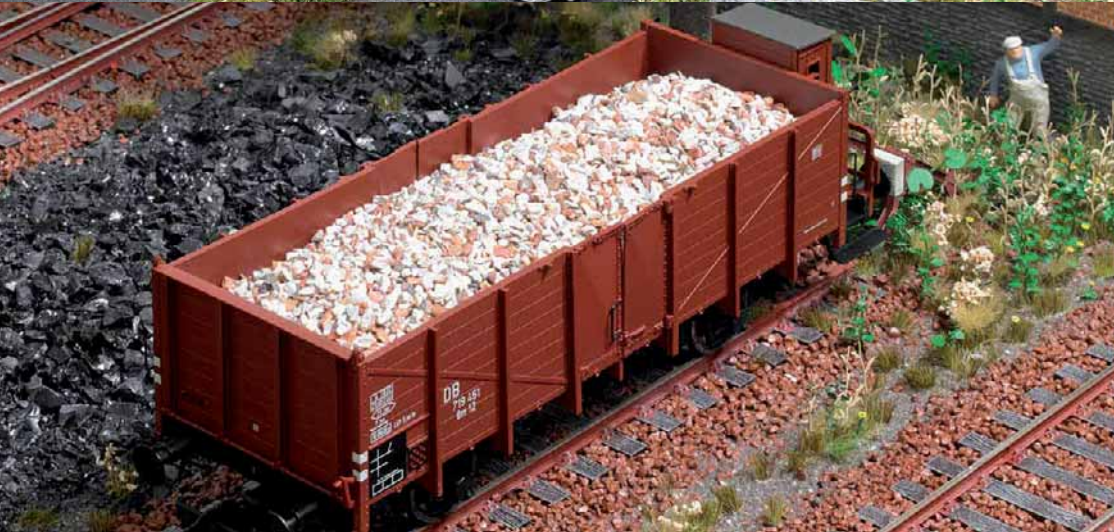
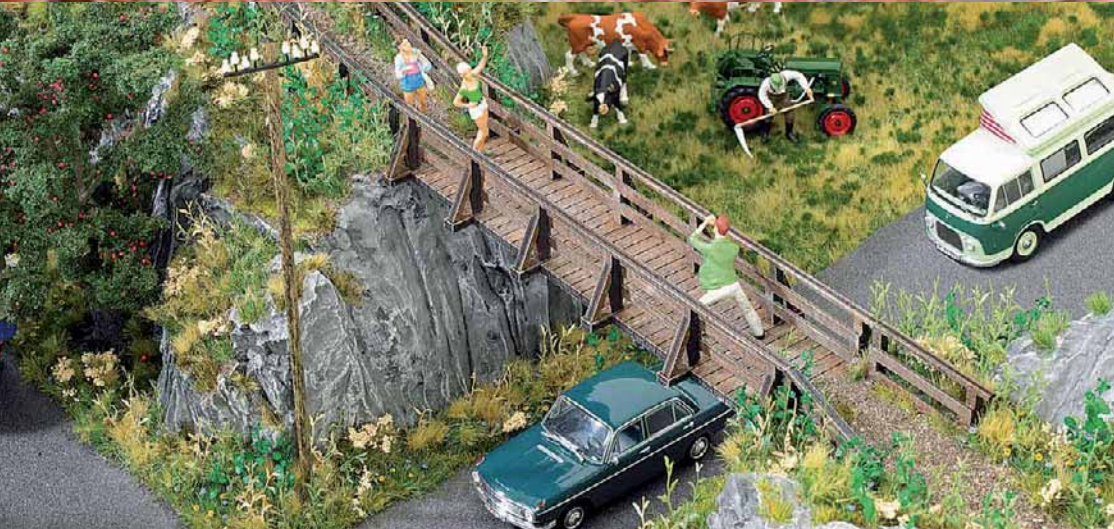
10242 Alter Lattenzaun **NEU**

Der etwas andere Bausatz: Nicht nagelneu sondern völlig veraltet und baufällig präsentiert sich dieser marode Lattenzaun aus echtem Holz. Länge pro Zaunelement: ca. 195 mm, 26 mm hoch. Gesamtlänge über 600 mm.

Kit. Old wooden fence.

Ancienne clôture en bois.





10221 Hochsitz aus Echtholz

Modell eines Hochsitzes als Ausguck für Jäger und Naturschützer. Echtholzteile fertig gebeizt. Universell einsetzbar für Feld, Wald und Wiese. Mit Sitzfläche im Inneren und Tür zum Öffnen. Bausatz. Größe: ca. 55 x 55 mm, 140 mm hoch.

Kit. Raised hide.

Mirador de chasse.



10600 Kirschbaum

Mit realistisch wirkender Nachbildung der Früchte. Höhe: ca. 180 mm.

Cherry tree.

Cerisier.



10620 Laubbaum maigrün

Mit speziellem Kunststoffgeäst, das natürlich gebogen und beflockt ist. Höhe: ca. 270 mm.

Deciduous tree.

Arbre à feuilles.



10621 Laubbaum dunkelgrün

Die Rindenstruktur des Stammes wird im Modell durch die Gestaltung der Oberfläche perfekt wiedergegeben. Höhe: ca. 320 mm.

Deciduous tree. Arbre à feuilles.



10670 Zwei Fichten und Pilze

2 imposante Nadelbäume (ca. 250 und 300 mm hoch) und 3 Fliegenpilze.

Spruces and mushrooms.

Sapins et champignons.





DAS PASST PERFEKT FÜR SPUR 0!

Viele Artikel aus dem Busch-Sortiment sind perfekt für Spur 0 geeignet. Zum Beispiel der Löwenzahn H0 - eigentlich ist er für 1:87 zu groß. Hier musste man in der Entwicklung einen Kompromiss schließen, da noch kleinere Löwenzahnpflanzen nicht mehr »verbaubar« wären. Daher passt z.B. der Löwenzahn auch perfekt für Spur 0 - ein paar Pflanzen neben die Gleise in den Schotter gepflanzt und Ihre Anlage wirkt noch natürlicher. Gleiches gilt auch für Margeriten oder Sommerblumen und Unkrautgewächse.

Aber auch viele Busch-Landschaftsbauartikel sind perfekt für Spur 0 geeignet. Z.B. werden mit Groundcover-Bodendeckern ganz einfach realistische Untergründe gestaltet. Das Groundcover-Material wird entweder als ganze Matte oder in Teilstücken verwendet. Bereits mit kleinen Abschnitten des Materials können verblüffende Gestaltungseffekte, z.B. am Rand von Wegen und Feldern, erzielt werden.

In dem Bild auf dieser Seite haben wir aufgeführt, welche Materialien von Busch verwendet wurden. Alle für Spur 0 geeigneten Artikel finden Sie übrigens ganz einfach im Busch-Online-Katalog (www.busch-model.com).

1202 Maisfeld
als hohes Gras

1306 Sommeraue
Groundcover



1304 Herbstgras
Groundcover

7593 Boden- und Schotterkleber

1300 Groundcover-Set
4 verschiedene Motive

1303 Sommergras
Groundcover

1229 Sommerblumen
Bausatz für 120 Blumen

1224 Ausstattungs-Set
»Spätsommer«

1252 Unkraut-Set
Gräser, Blätter, Pflanzen

7529 Nadelwald-Boden
Mischung, 300 ml



1153 Kleintier-Set
Feld- und Waldtiere

1220 Löwenzahn
120 Pflanzen

Busch GmbH & Co. KG
Heidelberger Straße 26
D-68519 Viernheim

info@busch-model.com
www.busch-model.com

