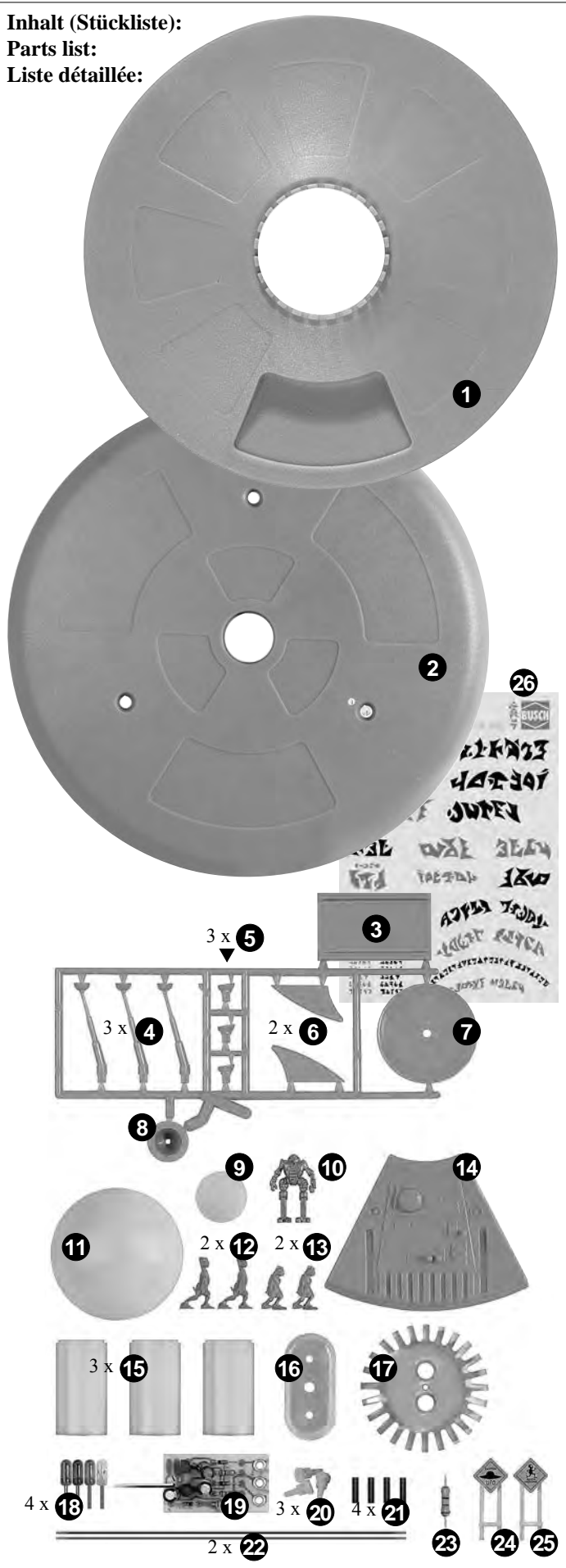


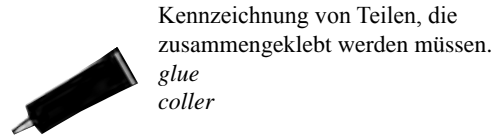
**Inhalt (Stückliste):**

**Parts list:**

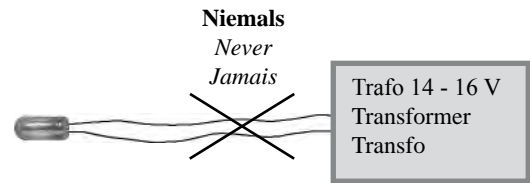
**Liste détaillée:**



Die Einzelteile des Ufos wurden so vorbereitet, dass fast alles zusammengesteckt werden kann. Teile, die geklebt werden müssen, sind gekennzeichnet (Kunststoffkleber verwenden). Die Oberfläche des Ufos kann mit handelsüblichen Modellbaufarben farblich verändert werden. Die Packung zeigt unterschiedliche Bemalungsvorschläge. Weitere Beispiele finden Sie auch im Internet unter <http://www.busch-model.com>.



**Achtung! Attention!**

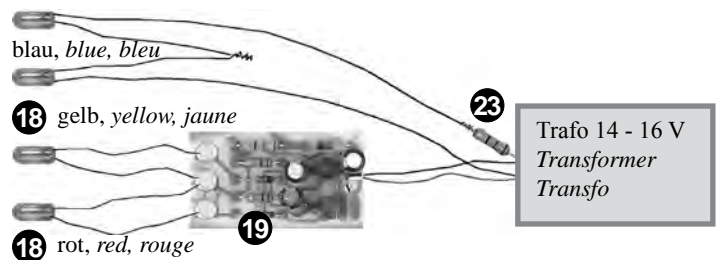


Für die Leucht- und Blinkeffekte des Ufos werden Glühlampen verwendet, die mit einer Spannung von nur 8 V arbeiten. Einzelne Glühlampen dürfen daher nicht direkt an einen Trafo angeschlossen werden (Zerstörungsfahr)! Die Abbildung unten zeigt den korrekten Anschluss: Zwei Glühlampen (empfohlen rot und gelb) werden an die Blinkschaltung (19) angeschlossen, während die beiden anderen Glühlampen und der 22 Ω-Widerstand (23) hintereinander (in Reihe) geschaltet mit dem Trafo verbunden werden.

*The light effects are produced by lamps, which operate on a voltage of 8 volt only. Therefore it is of the utmost importance to use lamps only according to the picture below.*

*Les effets clignotants sont réalisés par des ampoules. Ces ampoules fonctionnent sous une tension de 8 Volt maximum. Il es donc indispensable d'utiliser les ampoules avec le commutateur original ad hoc.*

**18** Glühlampe weiß, bulb white, ampoule blanche



⚡ Nennspannung, rated voltage, voltage: 14 - 16 V ~  
Nennstrom, current, intensité nominale: 180 mA

**Sicherheitshinweise:** Bei diesem Produkt handelt es sich um ein maßstabsgetreues Modell zur Dekoration einer Modell-Landschaft und nicht um ein Spielzeug. Wir empfehlen, diesen Artikel fest in die Modell-Landschaft einzubauen (Fixierung z.B. durch Klebstoff). Aufgrund der detaillierten Abbildung des Originals bzw. der vorgesehenen Verwendung kann das Produkt Spitzen, Kanten und abbruchgefährdete Teile aufweisen. Hieraus kann ein Verletzungsrisiko resultieren. Das Produkt gehört aus diesem Grund nicht in die Hände von Kindern!

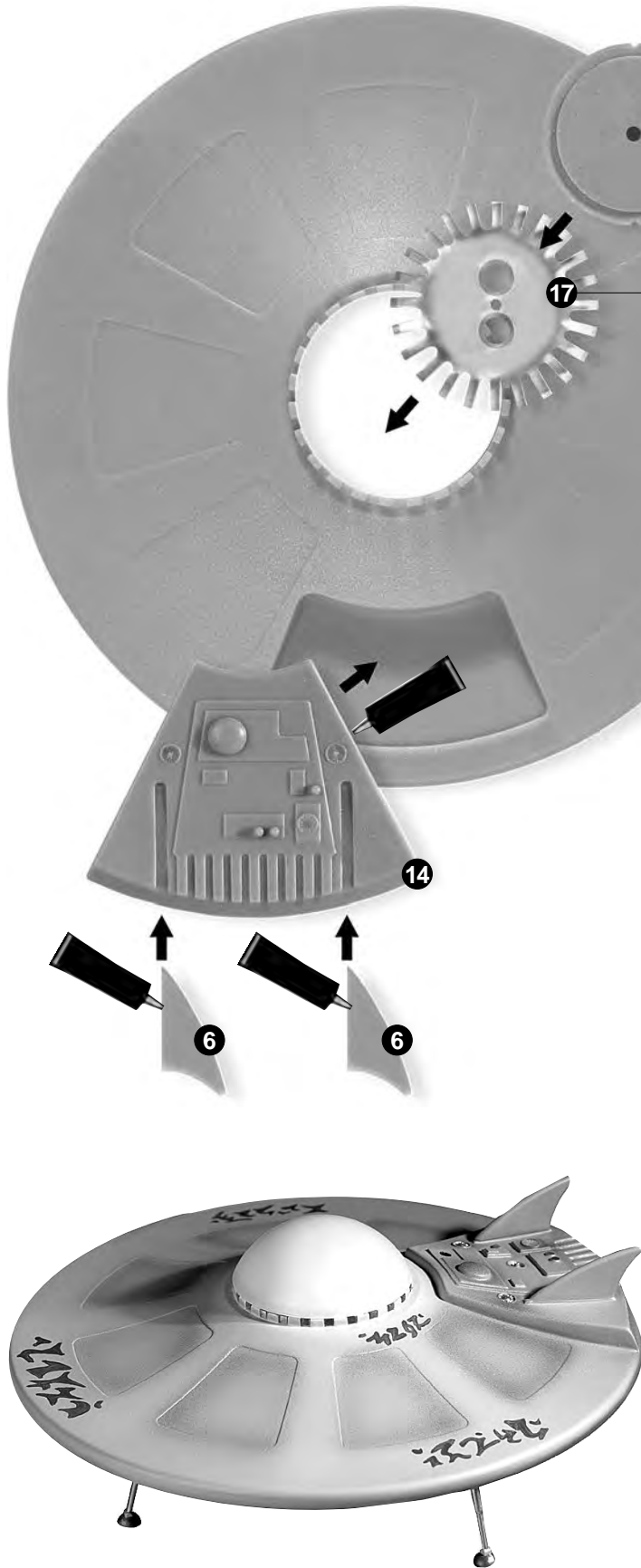
**Dieses Produkt sowie Zubehör (Klebstoffe, Farben, Messer usw.) unbedingt außer Reichweite von Kindern unter 3 Jahren halten!**

Die Anschlussdrähte niemals in eine Steckdose einführen! Überprüfen Sie den verwendeten Transformator regelmäßig auf Schäden an Kabeln, Stecker, Gehäuse usw. Bei Schäden am Transformator diesen keinesfalls benutzen! Diese Information gut aufbewahren.

**1. Zusammenbau Ufo-Oberteil:** Die Farbangaben für die Glühlampen (18) sind Empfehlungen, die variiert werden können.

**1. Assembly of upper section:** Colors of lamps (18) can be changed.

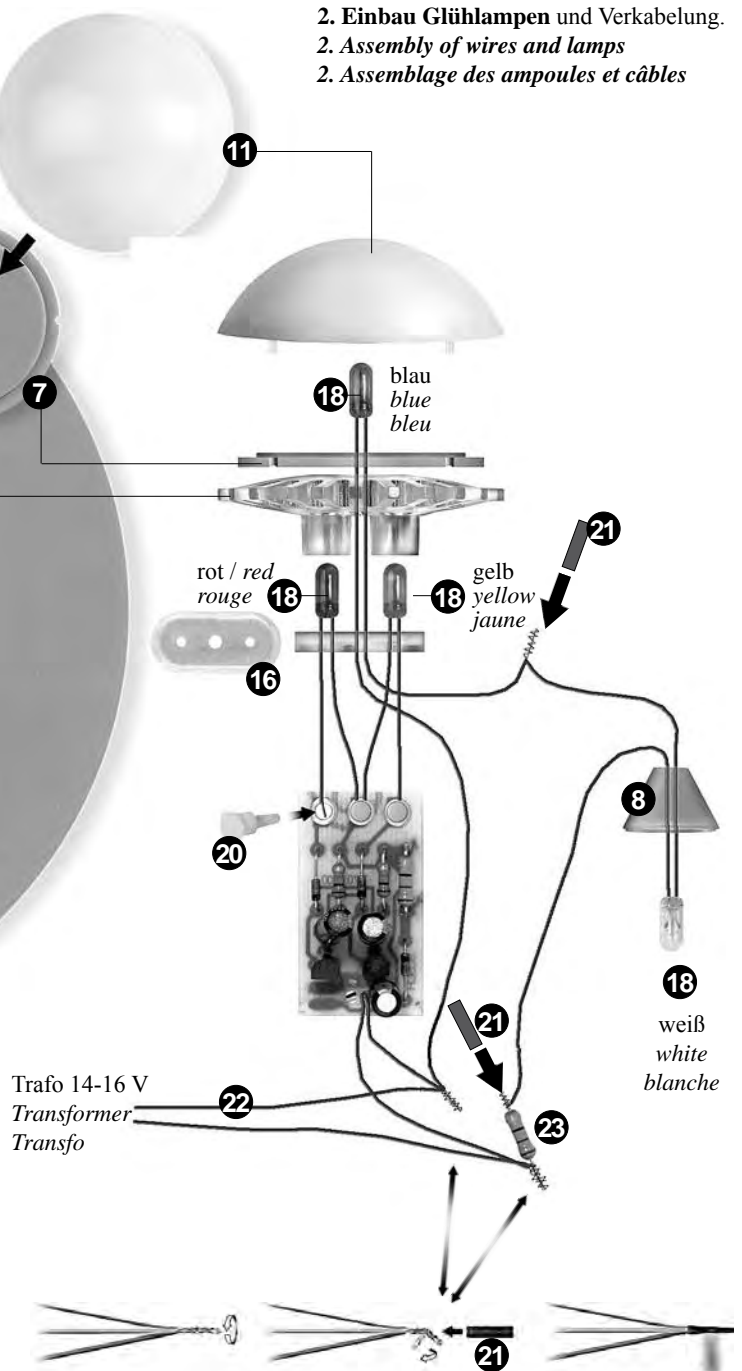
**1. Assemblage section haute:** Couleurs des ampoules (18) peuvent être changés.



**2. Einbau Glühlampen und Verkabelung.**

**2. Assembly of wires and lamps**

**2. Assemblage des ampoules et câbles**



Anschlussdrähte der Glühlampen und Elektronik mit (lackisoliertem) Kupferdraht (22) verbinden. Silberne Drahtenden miteinander verdrehen, umbiegen und Schrumpfschlauch (21, schwarze Hülse) darüber stecken. Schrumpfschlauch kurz erwärmen, bis er sich zusammenzieht. Die Kupferdrähte können entweder durch die Beamstrahlröhre (15) oder an dem Teleskopbein (4) mit der kleinen Bohrung (siehe rechte Seite) nach außen zum Trafo geführt werden.

Connect wires of electronics and lamps using insulated copper wire (22). Twist ends of silver wires, bend backwards and insert into rubber hose (21). Shrink rubber by carefully heating the black rubber. Lead wires either through beam tubes or alongside telescope poles (using small opening) to connect to a power unit.

Connecter les câbles des ampoules et ceux de l'électronique avec le câble de cuivre isolé (22), friser et courber en arrière les câbles argentés avant les couvrir avec la gomme noire (21). Chauffer la gomme graduellement pour obtenir une contraction. Les câbles peuvent être guidés dans les tubes de rayon ou se longer des soutiens télescopiques (par le petit trou prévu) pour raccordement à un transformateur.

**Safety precautions:** This product is a true to scale model for the decoration of a model landscape and not a toy. We recommend fixing this product on to the model landscape (fixing e.g. with glue). Due to the detailed reproduction of the original and the intended use, this product can have peaks, edges and breakable parts. This could cause risk of injury. For that reason this product is not for children.

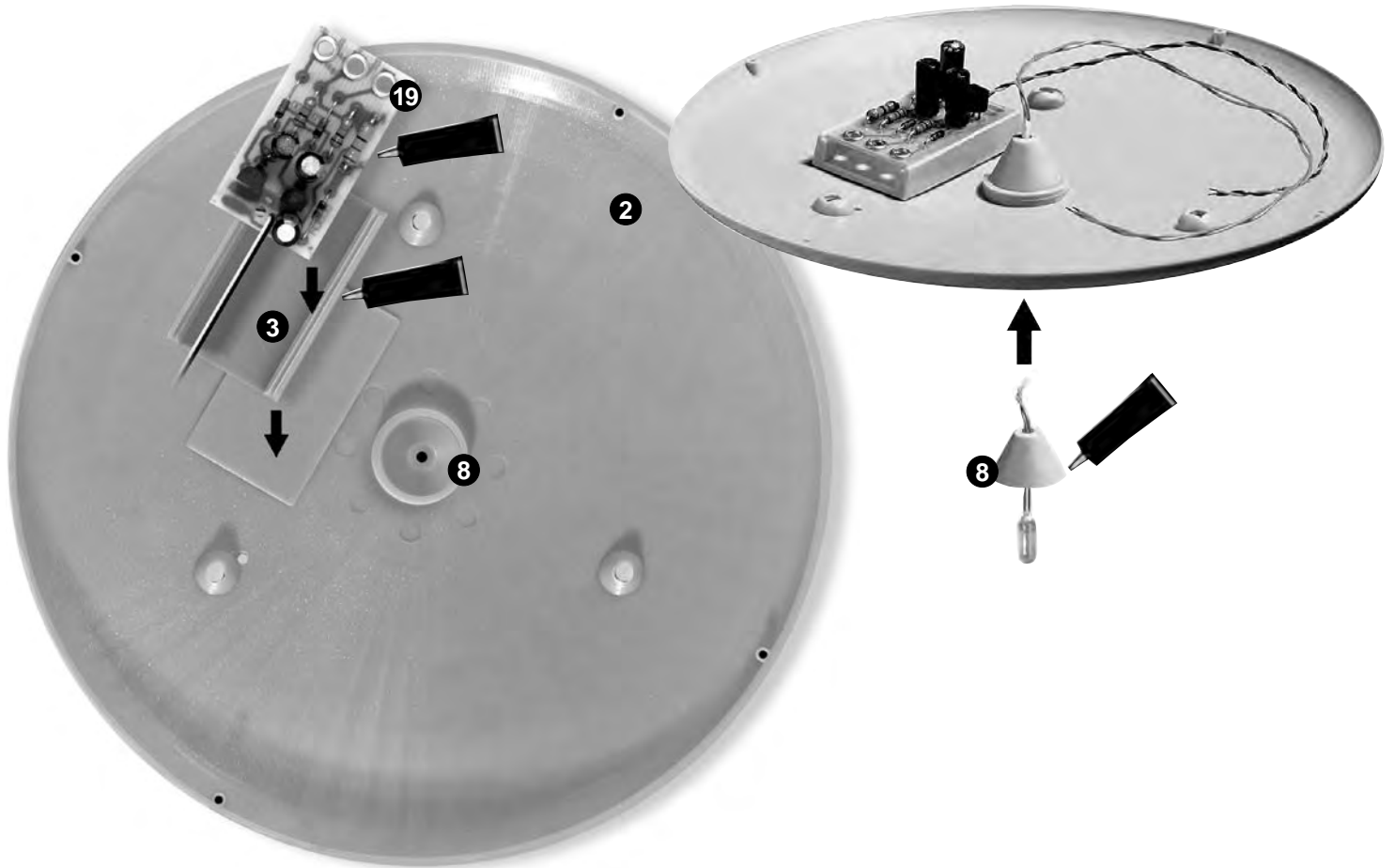
**Keep this product as well as all accessories (glue, paints, cutter etc.) out of reach of children under 3 years of age!**

Never put the connecting wires into a power socket! Regularly examine the transformer for damage to the cord, plug, case etc. In case of any damage, do not use the transformer! Keep these instructions safe.

**3. Ufo-Innenseite:** Einbau Elektronikschaltung und Reflektor für »Beamstrahl«.

**3. Interior:** Assembly of electronic switches and beam reflector

**3. Intérieur:** Assemblage du réflecteur et commande électronique



**4. Montage Ufo-Unterseite:**

Wahlweise Teleskopbeine (4) oder Abdeckungen (5) verwenden. Bis zu drei »Beamstrahlröhren« (15) können hintereinander (übereinander) zusammen gesteckt werden. Die Lampenabdeckung (9) nur verwenden, wenn keine »Beamstrahlröhren« vorgesehen sind.

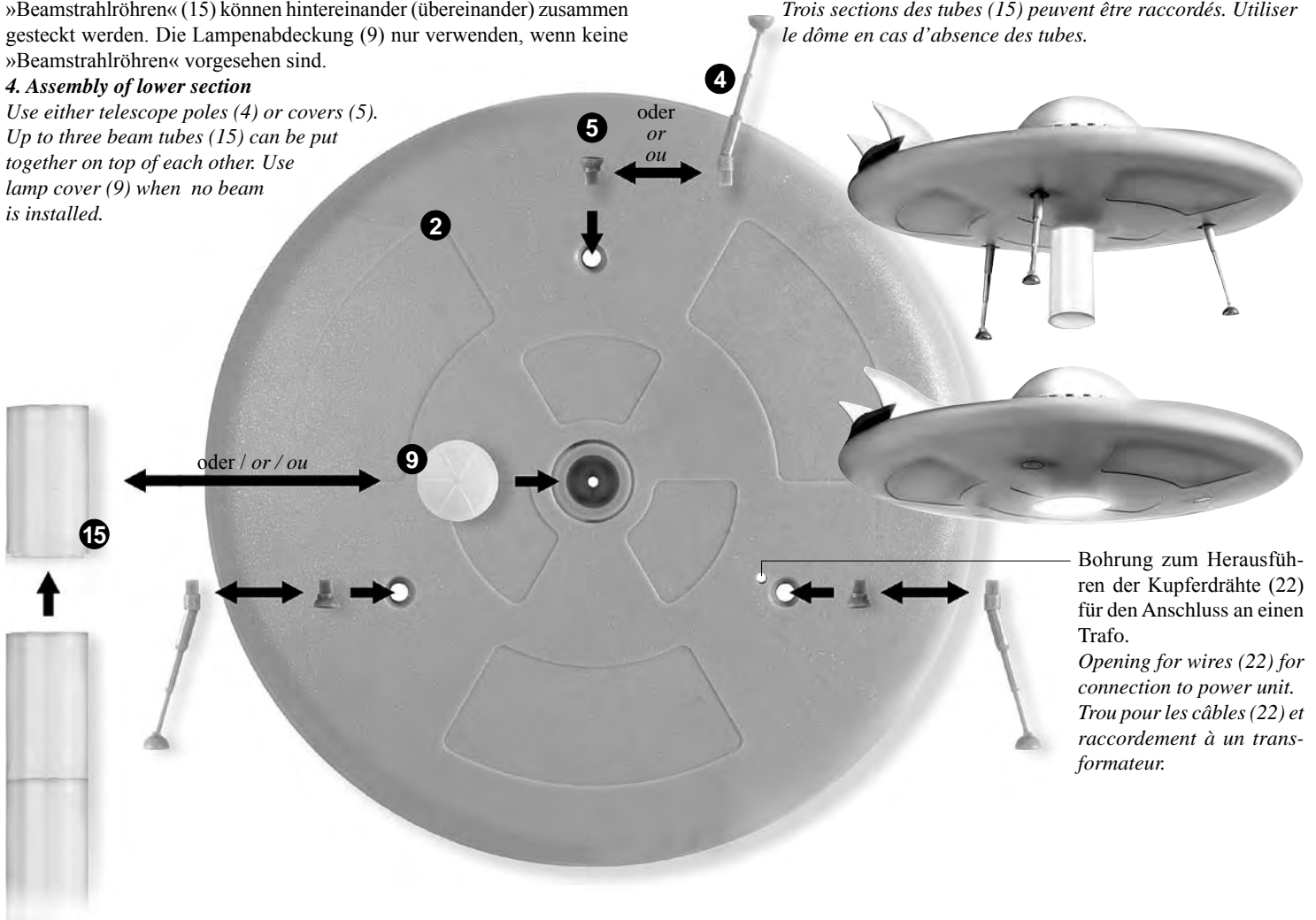
**4. Assembly of lower section**

Use either telescope poles (4) or covers (5). Up to three beam tubes (15) can be put together on top of each other. Use lamp cover (9) when no beam is installed.

**4. Assemblage section basse**

Utiliser les soutiens télescopiques (4) ou le dôme (5) alternativement.

Trois sections des tubes (15) peuvent être raccordés. Utiliser le dôme en cas d'absence des tubes.



Bohrung zum Herausführen der Kupferdrähte (22) für den Anschluss an einen Trafo.  
Opening for wires (22) for connection to power unit.  
Trou pour les câbles (22) et raccordement à un transformateur.



## 5. Dekoration. Decoration. Décor.



Abziehbild ausschneiden.  
Cut decal.  
Couper le décalcomanie.



30 Sekunden  
30 seconds  
30 secondes

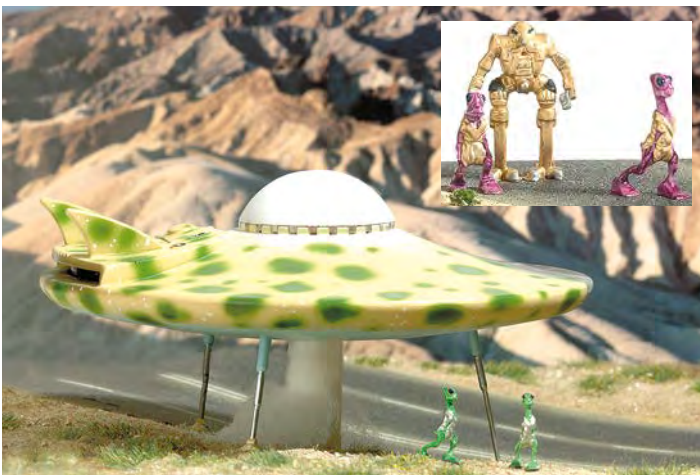
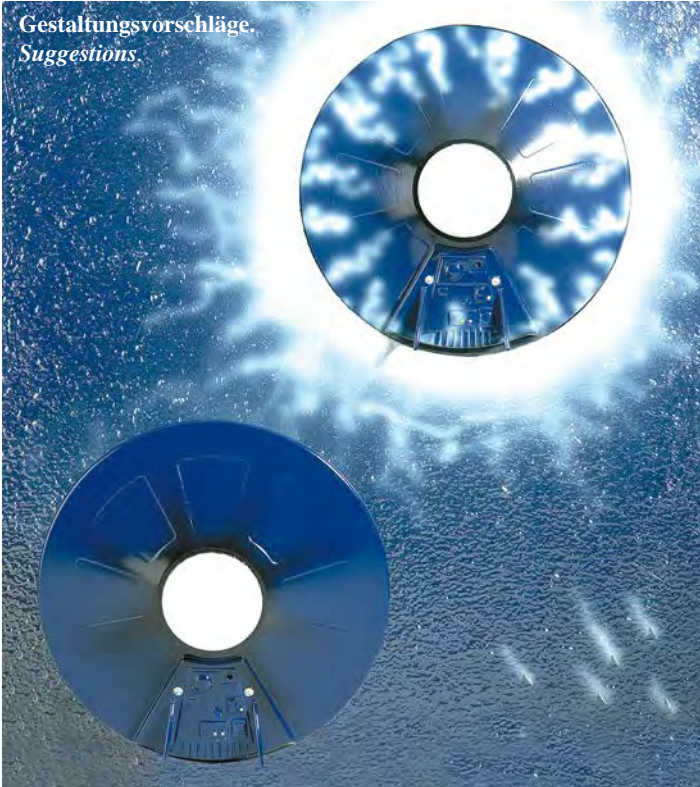


Wasser. Water. Eau.

Abziehen, ausrichten und mit einem  
Tuch trocken tupfen.  
Detach, adjust and dry with a cloth.  
Enlever, ajuster et sécher.



## Gestaltungsvorschläge. Suggestions



**Was ist ein Ufo?** UFO (Ufo) [Abk. für engl. *unidentified flying object* »nichtidentifiziertes fliegendes Objekt«], Bezeichnung für die in verschiedensten Gebieten der Erde immer wieder beobachteten, vielfach tellerförmigen (»fliegende Untertassen«), häufig hell leuchtenden und sich bewegenden (»fliegenden«) Objekte unbekannter Art und Herkunft; häufig opt. Täuschungen.

**Gibt es Ufos? Gibt es Außerirdische?** Während der letzten 50 Jahre machten viele tausend Leute »Sichtungen« und verkündeten, außerirdische Flugobjekte gesehen zu haben. Einige Leute behaupteten sogar, dass sie entführt und an Bord von einem Ufo genommen wurden. Alles nur Fantasie, Einbildung oder Lügenmärchen?

**Immer noch mysteriös: Der Fall Roswell** Der wohl bekannteste und gleichzeitig umstrittenste Fall in der Ufo-Geschichte ist der angeblich Absturz eines Raumschiffs in der Nähe von Roswell in New Mexiko. Ein Farmer fand Wrackteile aus einer unbekanntem Metallfolie, die beliebig zerknittert werden konnte und nach kurzer Zeit von allein wieder ihre ursprüngliche Form annahm. Außerdem wurden auch die Leichen von vermeintlichen Aliens (Außerirdischen) entdeckt. Der Fall verursachte damals in der Öffentlichkeit einigen Wirbel. Alle Wrack- und Leichenteile wurden aber innerhalb kürzester Zeit vom amerikanischen Militär beschlagnahmt. Später wurde behauptet, dass es sich bei den gefundenen Teilen um die Überreste eines Wetterballons gehandelt habe und bei den Leichen um Dummypuppen, um die Folgen eines Aufpralls aus großer Höhe studieren zu können. Mysteriös bleibt allerdings bis heute, warum das Militär luftdicht verschließbare Kindersärge für den Abtransport der Puppen bei dem örtlichen Beerdigungsinstitut bestellte.

**Area51 - ein Ufoversteck?** Das »Area51«, manchmal auch als »Dreamland« bezeichnet, ist ein Stück Wüste (so groß wie die Schweiz) mitten in Nevada. Es wurde als geheimer Luftwaffenstützpunkt 1954 errichtet. Erst 1994 gab die US-Luftwaffe offiziell bekannt, dass es überhaupt existiert. Bis heute ist alles, was dort vorgeht »Top Secret« und es darf nicht betreten werden. Es wird u.a. für Atomtests und zur Entwicklung neuer Flugzeuge genutzt. Angeblich werden dort aber auch Ufos untersucht und Außerirdische seziert. So ungeheuerlich es klingen mag, Präsident Eisenhower soll seinerzeit Aliens die Erlaubnis gegeben haben, Menschen zu untersuchen. Als Gegenleistung erhielt die US-Regierung die Erlaubnis, die hochentwickelte Technologie der Außerirdischen zu erforschen. Ergebnisse der Forschungen könnten z.B. die Tarnkappenbomber sein. Wer weiß?

**Suivre attentivement:** Ce produit décor est un modèle réduit fidèle à l'échelle pour la décoration d'un réseau et il ne s'agit pas d'un jouet. Il convient de fixer ce produit sur le réseau (p.ex. fixation avec de la colle). A cause de la reproduction fidèle à l'original et de l'utilisation prévue, le produit peut présenter des pointes, des arêtes et des pièces détachables. Il peut en résulter un risque de blessure! Pour cette raison, tenir ce produit hors de portée des enfants!

**Tenir absolument ce produit et les accessoires (colle, peintures, lames etc.) hors de portée des enfants de moins de 3 ans!**

Ne jamais introduire les fils d'alimentation dans une prise! Vérifier régulièrement le transformateur (si les câbles, fiches, boîtes etc. sont endommagés). Si le transformateur est endommagé, ne l'utiliser en aucun cas. Veuillez bien conserver ces instructions.

