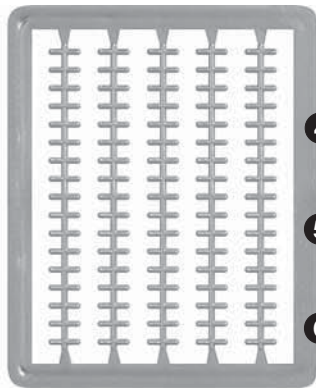


Bevor Sie die Mobilfunkmasten zusammenbauen, sollten Sie sich mit den Einzelteilen vertraut machen. Die Teile sorgfältig von den Spritzlingen entfernen und ggf. mit einem Messer entgraten. Zum Verkleben der Teile empfehlen wir den Busch Universal Kunststoffkleber Nr. 7596.

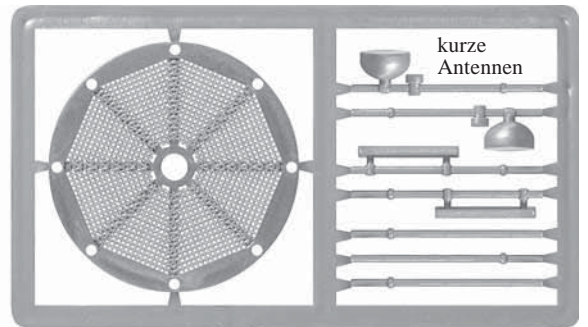
Dieser Bausatz wurde sorgfältig gepackt. Sollte trotzdem ein Teil fehlen, können Sie es unter Angabe der Teilenummer (siehe Abbildung unten) und Artikelnummer dieses Bausatzes direkt bei Busch anfordern.

- 1** 8 x grau  
grey  
gris
- 2** 4 x rot  
red  
rouge
- 3** 4 x weiß  
white  
blanche



**Inhalt (Stückliste)**  
**Parts list**  
**Liste détaillée**

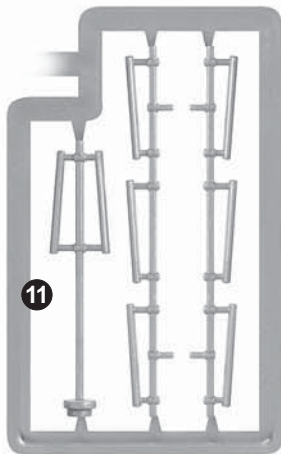
- 4** 2 x silber  
silver  
argent
- 5** 1 x rot  
red  
rouge
- 6** 1 x weiß  
white  
blanche



- 7** 1 x silber  
silver  
argent
- 8** 2 x rot  
red  
rouge
- 9** 1 x weiß  
white  
blanche



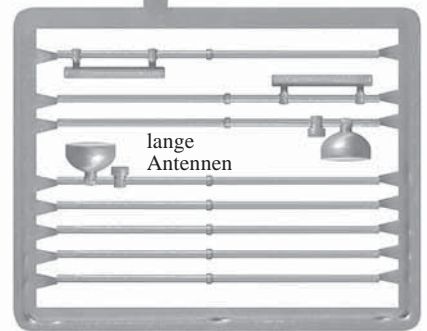
2 x **10**



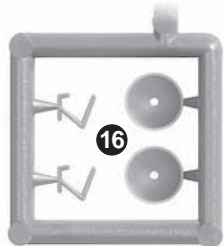
2 x **12**

**13** **14**

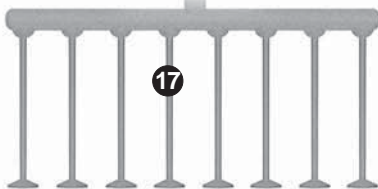
**15**



lange  
Antennen



**16**



**17**



**18**



**19**



**Ausschneidebogen**  
**MOBILFUNKMASTEN H0 1021**



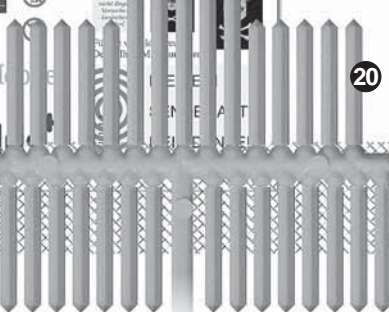
Beschilderungen der Funkmasten: © 2003 by Busch GmbH & Co. KG 2.31.1021 / JV03101302.pmd

Werbung der Mobilfunkbetreiber:



e-plus

**20**



2 x **21**

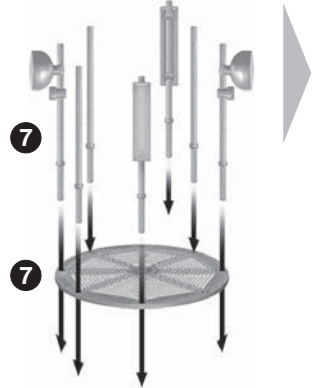


**22**

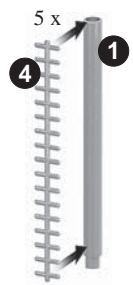


**A** Mobilfunkmasten findet man heute überall. Besonders häufig an den Autobahnen. Auffallend ist, dass fast kein Mobilfunkmast einem anderen gleicht. Teilweise werden graue Betonmasten in Kombination mit silbernen oder auch farbigen Antennen verwendet, man findet aber auch rot-weiß gestreifte Masten usw. Dieser Bausatz für Mobilfunkmasten wurde daher so entwickelt, dass fast alles gesteckt werden kann. Dadurch kann man probieren, welche Farbkombinationen am besten gefallen. Die Packungsbilder zeigen verschiedene Gestaltungsbeispiele.

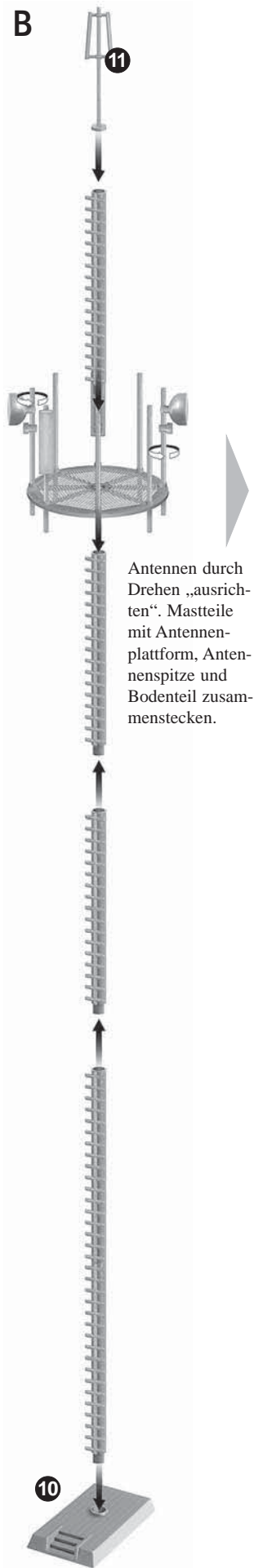
Gestaltung eines grau/silbernen Mobilfunkmastes:



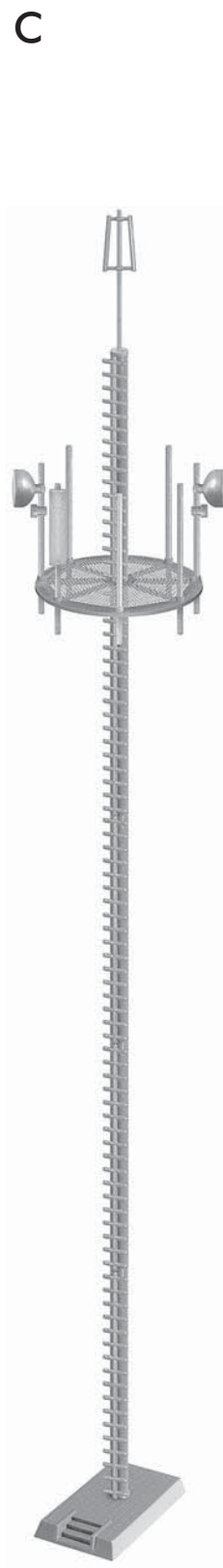
Kurze Antennen in die entsprechenden Bohrungen der Plattform einstecken (es muss nicht in jeder Bohrung eine Antenne eingesteckt werden). Farbvorschlag: Silber



Leitern an Mastteile kleben. Für diesen Gestaltungsvorschlag werden 5 Mastteile benötigt. Farbvorschlag: Grau.



Antennen durch Drehen „ausrichten“. Mastteile mit Antennenplattform, Antennenspitze und Bodenteil zusammenstecken.

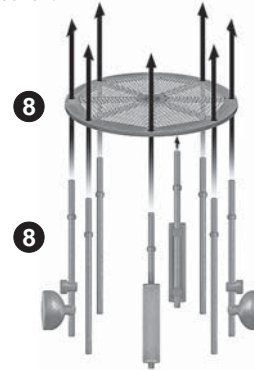


Alternative Gestaltung der Mastspitze

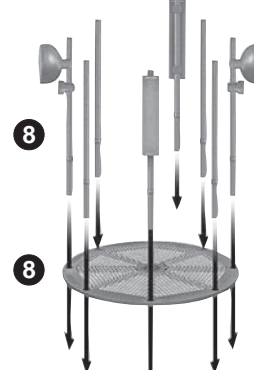
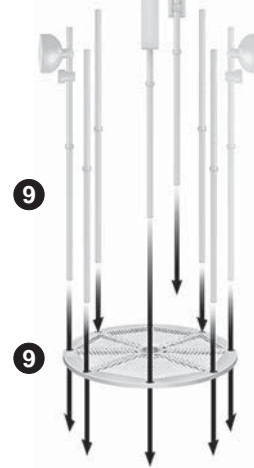
Antennen (11) ankleben

**E** Gestaltung eines farbigen Mobilfunkmastes

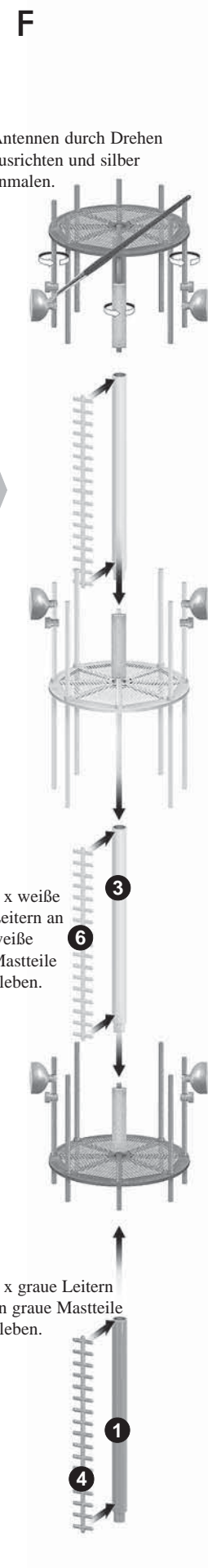
Rot - kurze Antennen von unten in die Plattform einstecken.



Weiß - lange Antennen von oben in die Plattform einstecken.



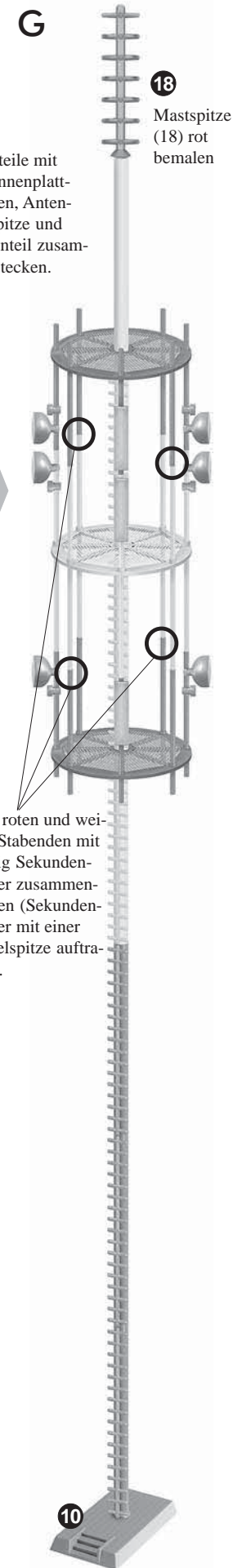
Rot - kurze Antennen von oben in die Plattform einstecken.



Antennen durch Drehen ausrichten und silber anmalen.

4 x weiße Leitern an weiße Mastteile kleben.

3 x graue Leitern an graue Mastteile kleben.

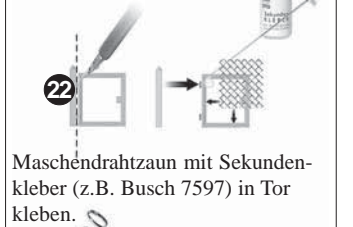
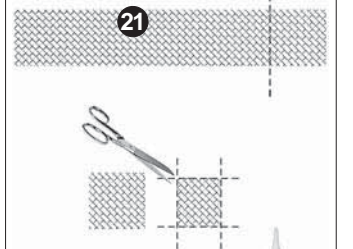


Mastteile mit Antennenplattformen, Antennenspitze und Bodenteil zusammenstecken.

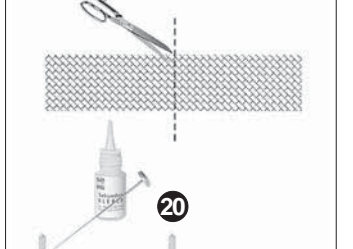
Alle roten und weißen Stabenden mit wenig Sekundenkleber zusammenkleben (Sekundenkleber mit einer Nadelspitze auftragen).

**H** Umzäunung für einen Mobilfunkmast

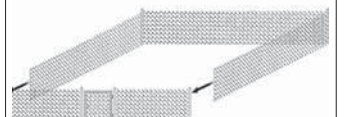
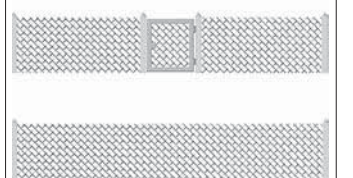
Maschendrahtzaun halbieren bzw. auf gewünschtes Maß zuschneiden.



Maschendrahtzaun mit Sekundenkleber (z.B. Busch 7597) in Tor kleben.

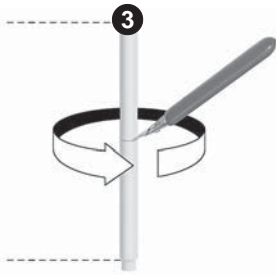


Maschendrahtzaun mit Sekundenkleber (z.B. Busch 7597) an Pfosten kleben.



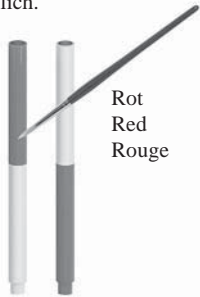
Umzäunung fertigstellen und mit Schildern, Warntafeln usw. ausstatten (siehe nächste Seite).

**J** Alternative Farbgestaltung des oberen Mobilfunkteils entsprechend dem Gestaltungsbeispiel auf der Packung.

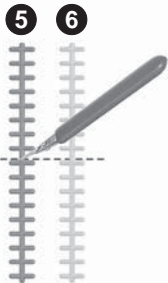


4 weiße Mastteile (3) mit einem Messer genau mittig leicht einkerben (Mitte der Mastteile ausmessen). Damit sich eine umlaufende, feine Einkerbung ergibt, Mastteile auf einen Tisch legen und mit einem Messer an der vorgesehenen Stelle über den Tisch rollen).

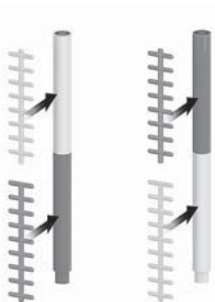
Anschließend jeweils bei 2 weißen Mastteilen die obere Hälfte und bei 2 weiteren Mastteilen die untere Masthälfte rot anmalen. Durch die feine Einkerbung wird ein exaktes Bemalen sehr einfach möglich.



Rot  
Red  
Rouge



Jeweils 2 rote und weiße Leitern entsprechend Abbildung oberhalb der neunten Sprosse auseinander-schneiden.

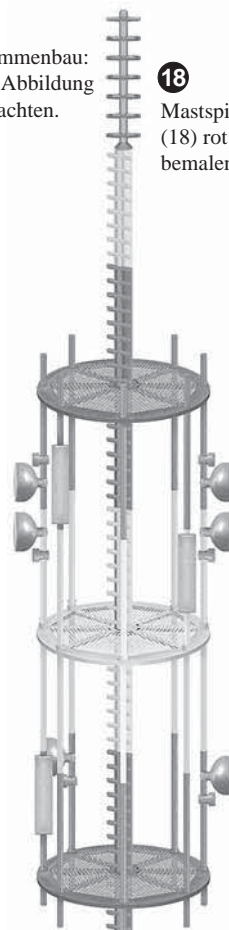


Leitern an die Mastteile kleben.

**K** Plattformen entsprechend Abbildung E vorbereiten. Antennen silber bemalen und durch Drehen ausrichten. Teile zusammenstecken.

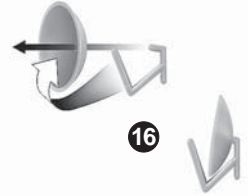


**L** Zusammenbau: auch Abbildung G beachten.



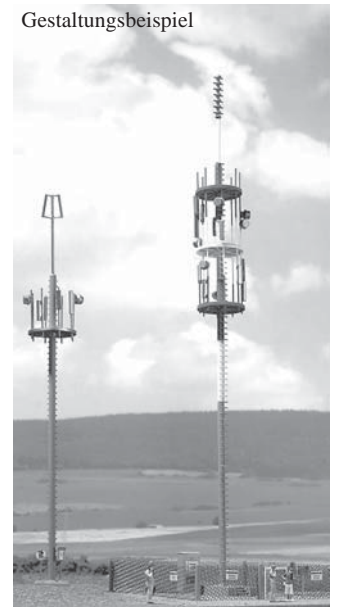
**18** Mastspitze (18) rot bemalen

**M**



„Satellitenschüsseln“ (16) zusammenkleben und an Hauswände befestigen. Auch die Restteile (Antennen) des Spritzlings (18) können an Hauswände geklebt werden. Die übrigen Mobilfunkantennen der Spritzlinge (7), (8) und (9) können z.B. auf die Dächer von höheren Gebäuden montiert werden.

Gestaltungsbeispiel



**N** Schilder von Ausschneidebogen (19) ausschneiden und an die Masten (17) oder Umzäunung kleben. Die Elektro- und Schaltkästen unmittelbar neben die Mobilfunkmasten aufstellen.

