

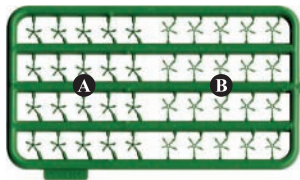
Anleitung. Instructions. Mode d'emploi.



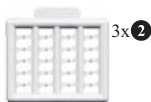
LÖWENZAHN H0 1220

Bevor Sie mit der Montage beginnen, sortieren Sie die Teile gemäß der Anleitung vor. Zum Verkleben der Teile empfehlen wir Sekundenkleber (7597) und Modellbaukleber (7599). Dieser Bausatz wurde sorgfältig gepackt. Sollte trotzdem ein Teil fehlen, können Sie es unter Angabe der Teilenummer und Artikelnummer dieses Bausatzes direkt bei Busch anfordern. Modellbauartikel. Kein Spielzeug.

Packungsinhalt / Contents / Contenu:



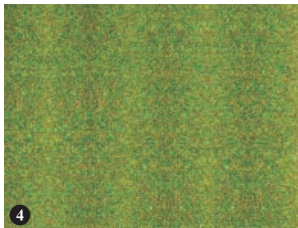
6x 1



3x 2



3x 3



4



5

Busch GmbH & Co. KG, Heidelberger Straße 26, D-68519 Viernheim
www.busch-model.com

A Blätterstängel (A) festhalten, Unterseite in etwas Sekundenkleber (z.B. Busch 7597) eintauchen. Danach in die Bohrung der Blätter (B) einstecken.

Holding the plant stem (A), put instant glue (i.e. Busch 7597) on the bottom and press into the hole in leaves (B). / Maintenir la tige des feuilles (A). Appliquer une goutte de colle instantanée (p.e. Busch 7597) sur la partie inférieure de la tige. Introduire dans l'orifice des feuilles (B).



B Fertigen Blätterstängel an der Oberseite mit etwas Sekundenkleber bestreichen. Löwenzahnblüten (2, 3) ankleben.

Spread glue on top of the stem and place either a white seed »clock« (2) or a yellow blossom (3). / Une fois la tige terminée, appliquer une goutte de colle instantanée sur le sommet et coller la corolle (2, 3) de pissenlit.

Tipp: Kopflupe verwenden

*Use head loupe.
Utiliser loupe de tête.*



C Löwenzahnblüten mit einer Nagelschere vom Spritzling abschneiden.

With a nail-scissor, cut the dandelion from the »tree«. / *Couper le pissenlit avec un ciseaux.*



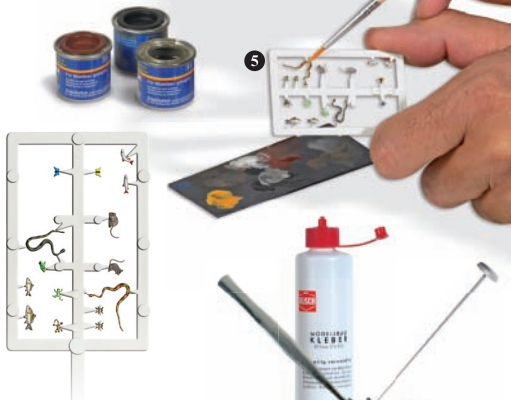
D Montierten Löwenzahn mit der Pinzette fest halten und mit etwas Alleskleber festkleben.

While holding the finished plant, glue into a hole in the baseplate with glue. / Maintenir les plans de pissenlits avec une pincette et appliquer une goutte de colle. Introduire ensuite dans un petit trou percé dans la base.



E Tiere bemalen.

Paint animals. / Mise en peinture des animaux.



Mit einer Nadelspitze wenig Busch Modellbau-Haftkleber 7598 auf Füße oder Unterseite der Tiere auftragen, ca. 20 Minuten transparent aufdrocknen lassen, Tiere danach auf gewünschte Stelle kleben.

With a wire cutter, cut the painted animals from the »tree« and glue them into place (Busch adhesive 7598). / Maintenir les animaux avec une pincette et fixer avec colle adhesive (Busch 7598).

Model building article. Not a toy / Ceci n'est pas un jouet mais un modèle réduit / Articolo per modellismo. Non è un giocattolo / Artículo para modelismo. No es un juguete / Modelbouw artikel. Geen speelgoed.