

Anleitung. Instructions. Mode d'emploi.



## GEMÜSE & SALAT H0 1222

Alle Teile vorsichtig von den Spritzlingen entfernen und ggf. mit einem Messer entgraten. Bevor Sie mit der Montage beginnen, sortieren Sie die Teile gemäß der Anleitung vor. Zum Verkleben der Teile empfehlen wir Sekundenkleber (7597) und Modellbaukleber (7599). Dieser Bausatz wurde sorgfältig gepackt. Sollte trotzdem ein Teil fehlen, können Sie es unter Angabe der Teilenummer und Artikelnummer dieses Bausatzes direkt bei Busch anfordern. Modellbauartikel. Kein Spielzeug.



© 2008 by Busch GmbH 2.10.1222 | SV08041401

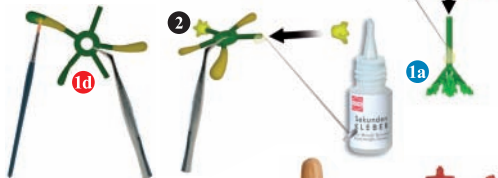
**Busch GmbH & Co. KG, Heidelberger Straße 26, D-68519 Viernheim**  
[www.busch-model.com](http://www.busch-model.com)

## A Zucchini / Zucchini plants / Courgettes



Zucchini bemalen  
Paint the zucchini  
Peindre les courgettes

Zucchini-Blüten ankleben  
Glue the zucchini blossoms  
Coller les fleurs des courgettes



Stiel kürzen  
Cut the stalk  
Raccourcir la tige

Auf Bodenplatte befestigen.  
Glue to the baseplate.  
Coller sur la plaque de base.

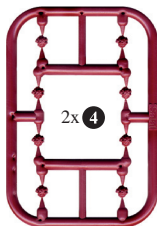
## B Kohlrabi direkt auf Grundplatte montieren.

Glue turnips directly on the baseplate.  
Coller les choux-rave sur la plaque de base.

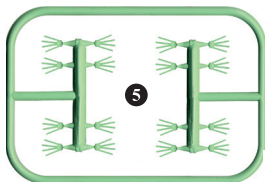


## C Salat direkt auf Grundplatte montieren.

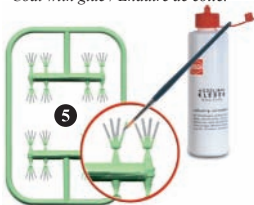
Glue lettuce directly on the baseplate.  
Coller les têtes de laitues sur la  
plaque de base.



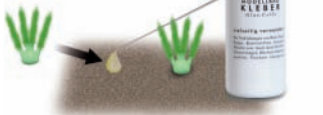
## D Fenchel / Fennel / Fenouils



Mit Leim bestreichen.  
Coat with glue / Enduire de colle.



Auf Bodenplatte befestigen.  
Glue to the baseplate / Coller sur la  
plaque de base.



Beflocken  
Sprinkle with scatter  
material / Floquer



Model building article. Not a toy / Ceci n'est pas un jouet mais un mo-  
dèle réduit / Articolo per modellismo. Non è un giocattolo / Artículo  
para modelismo. No es un juguete / Modelbouw artikel. Geen speelgoed.