

de Vor Gebrauch die Sicherheitshinweise und Anleitung genau lesen und beachten.

Vor dem Zusammenbau sollten Sie sich mit den Einzelteilen vertraut machen. Die Teile sorgfältig von den Spritzlingen entfernen und ggf. entgraten. Vor der Montage die Teile gemäß der Anleitung vorsortieren. Zum Kleben wird Sekundenkleber (z.B. Busch 7597), Kunststoff- und Alleskleber benötigt. Dieser Bausatz wurde sorgfältig gepackt. Sollte trotzdem ein Teil fehlen, kann es unter Angabe der Teile- und Artikelnummer dieses Bausatzes angefordert werden.

en Read and follow the safety precautions and instructions carefully before use.

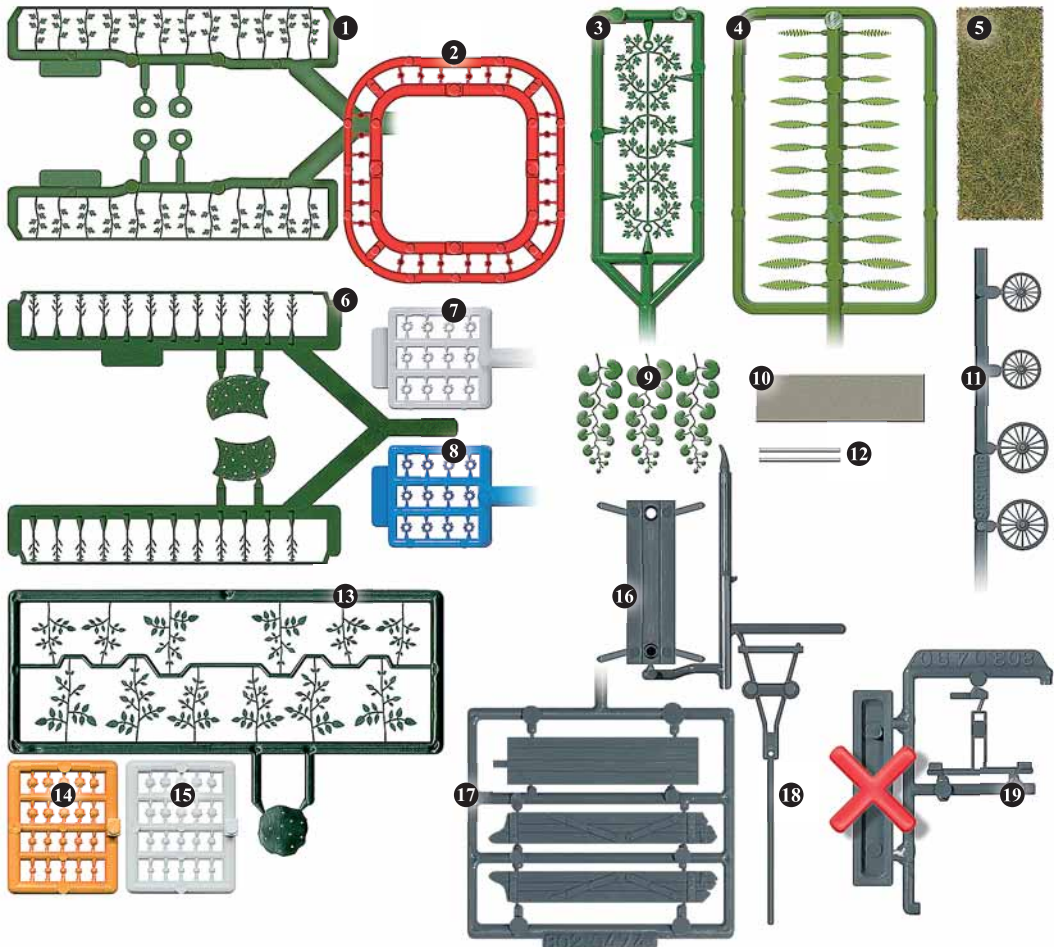
fr Avant d'utiliser ce produit, veuillez lire et suivre attentivement les consignes de sécurité et le mode d'emploi.

it Prima dell'uso leggere attentamente le istruzioni per l'uso e le avvertenze di sicurezza.

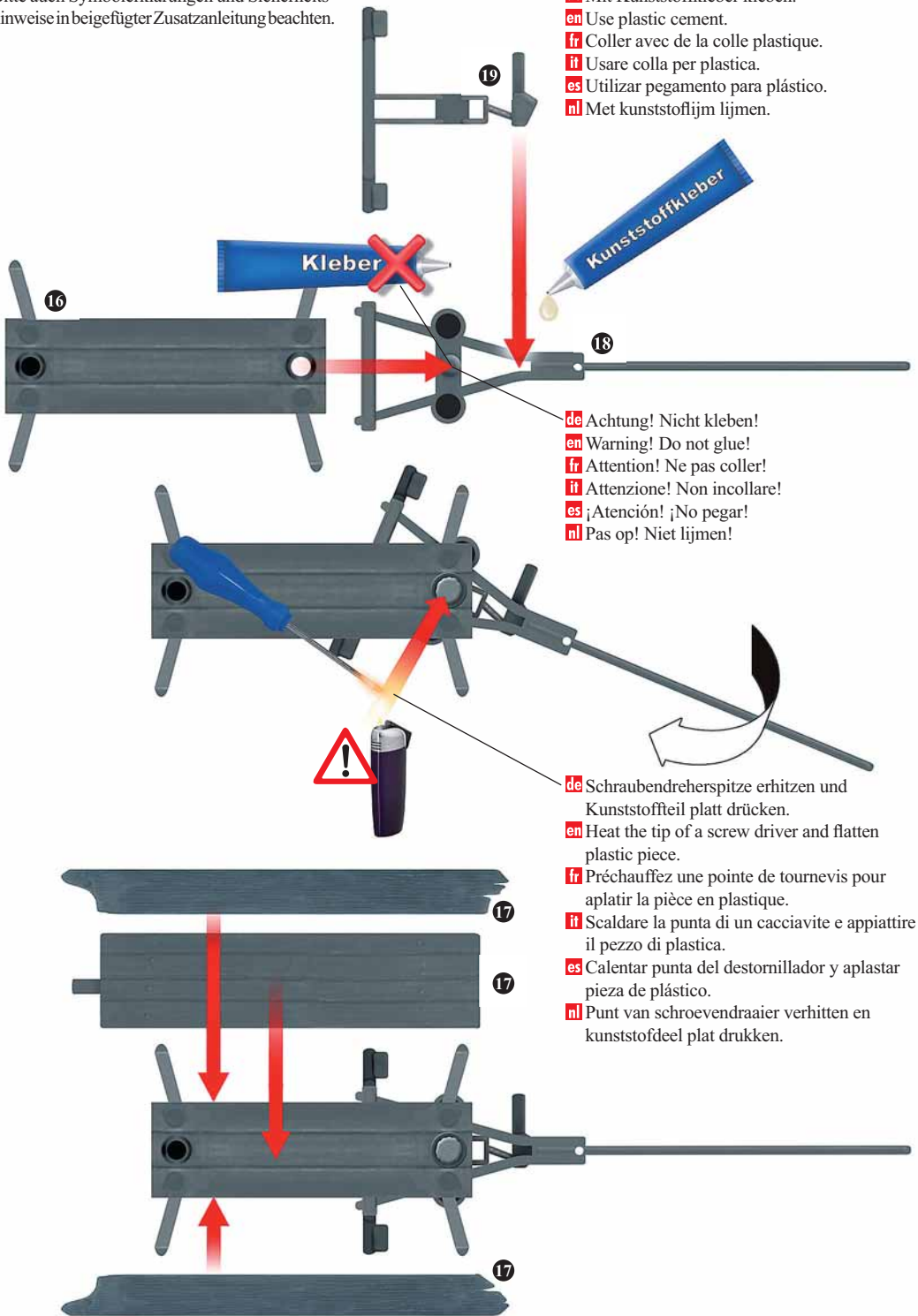
es Antes de montar leer las instrucciones de seguridad e indicaciones de montaje.

nl Voor gebruik de veiligheidswaarschuwingen en instructies goed lezen en opvolgen.

Inhalt (Stückliste). Parts list. Liste détaillée.



Bitte auch Symbolerklärungen und Sicherheits-
hinweise in beigelegter Zusatzanleitung beachten.



- de** Mit Kunststoffkleber kleben.
- en** Use plastic cement.
- fr** Coller avec de la colle plastique.
- it** Usare colla per plastica.
- es** Utilizar pegamento para plástico.
- nl** Met kunststoflijm lijmen.

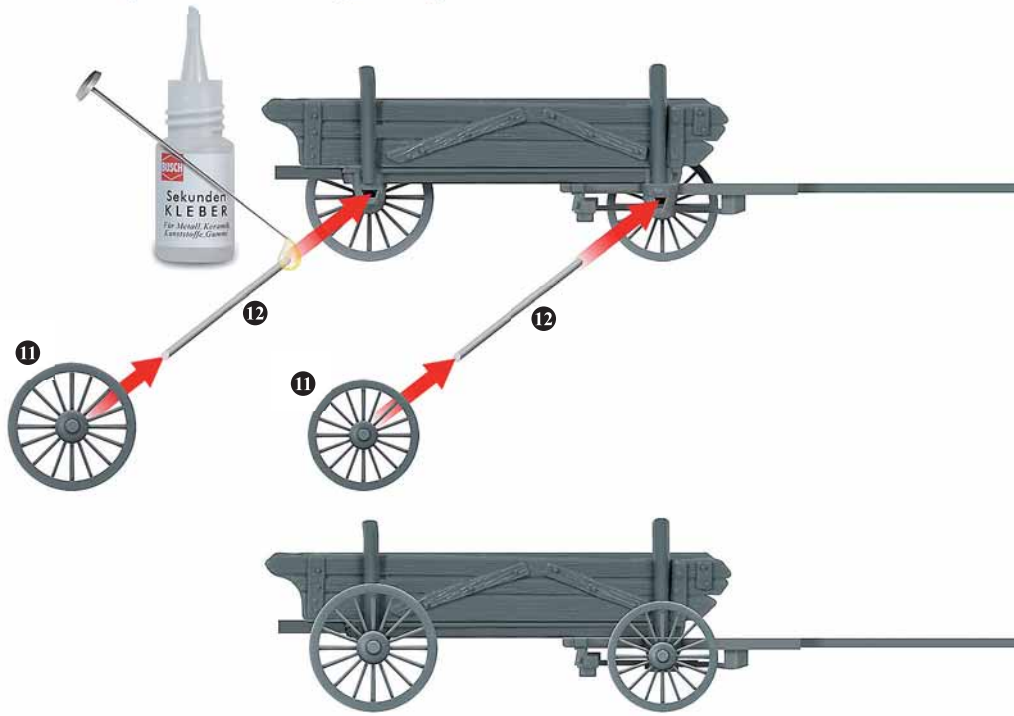
- de** Achtung! Nicht kleben!
- en** Warning! Do not glue!
- fr** Attention! Ne pas coller!
- it** Attenzione! Non incollare!
- es** ¡Atención! ¡No pegar!
- nl** Pas op! Niet lijmen!

- de** Schraubendreherspitze erhitzen und Kunststoffteil platt drücken.
- en** Heat the tip of a screw driver and flatten plastic piece.
- fr** Préchauffez une pointe de tournevis pour aplatir la pièce en plastique.
- it** Scaldare la punta di un cacciavite e appiattare il pezzo di plastica.
- es** Calentar punta del destornillador y aplastar pieza de plástico.
- nl** Punt van schroevendraaier verhitten en kunststofdeel plat drukken.

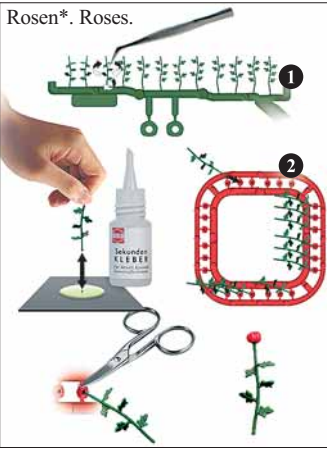
10



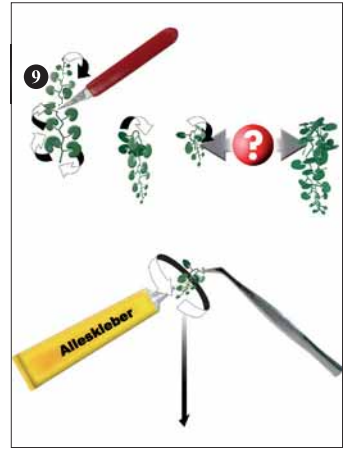
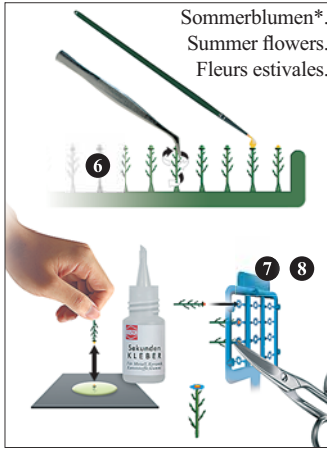
5



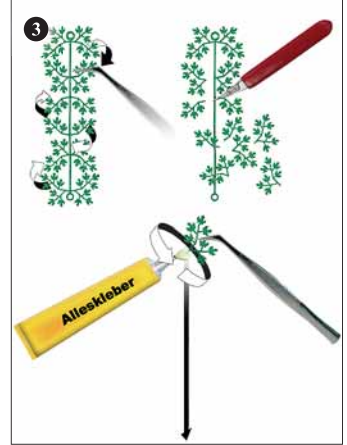
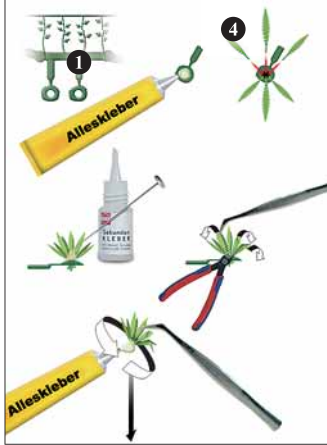
Rosen*. Roses.



Sommerblumen*.
Summer flowers.
Fleurs estivales.



Dahlien*. Dahlias.



* Der Zusammenbau der Blumen ist immer gleich: Blätter am Blütenstängel mit einer Pinzette unregelmäßig biegen und danach den Stängel mit einem Seitenschneider vom Spritzast trennen. Dann den Blütenstängel mit einer Pinzette festhalten und in etwas Sekundenkleber eintauchen. Danach hinten in die Bohrung des Blütenkopfes

einstecken. Blütenkopf samt Stängel mit einer Nagelschere vom Spritzast trennen. Zum Schluss Blumen, Farne, Blätterranken usw. mit Alleskleber in den Wagen kleben.

de Vor Gebrauch die Sicherheitshinweise und Anleitung genau lesen und beachten.

Vor dem Zusammenbau sollten Sie sich mit den Einzelteilen vertraut machen. Die Teile sorgfältig von den Spritzlingen entfernen und ggf. entgraten. Vor der Montage die Teile gemäß der Anleitung vorsortieren. Zum Kleben wird Sekundenkleber (z.B. Busch 7597), Kunststoff- und Alleskleber benötigt. Dieser Bausatz wurde sorgfältig gepackt. Sollte trotzdem ein Teil fehlen, kann es unter Angabe der Teile- und Artikelnummer dieses Bausatzes angefordert werden.

en Read and follow the safety precautions and instructions carefully before use.

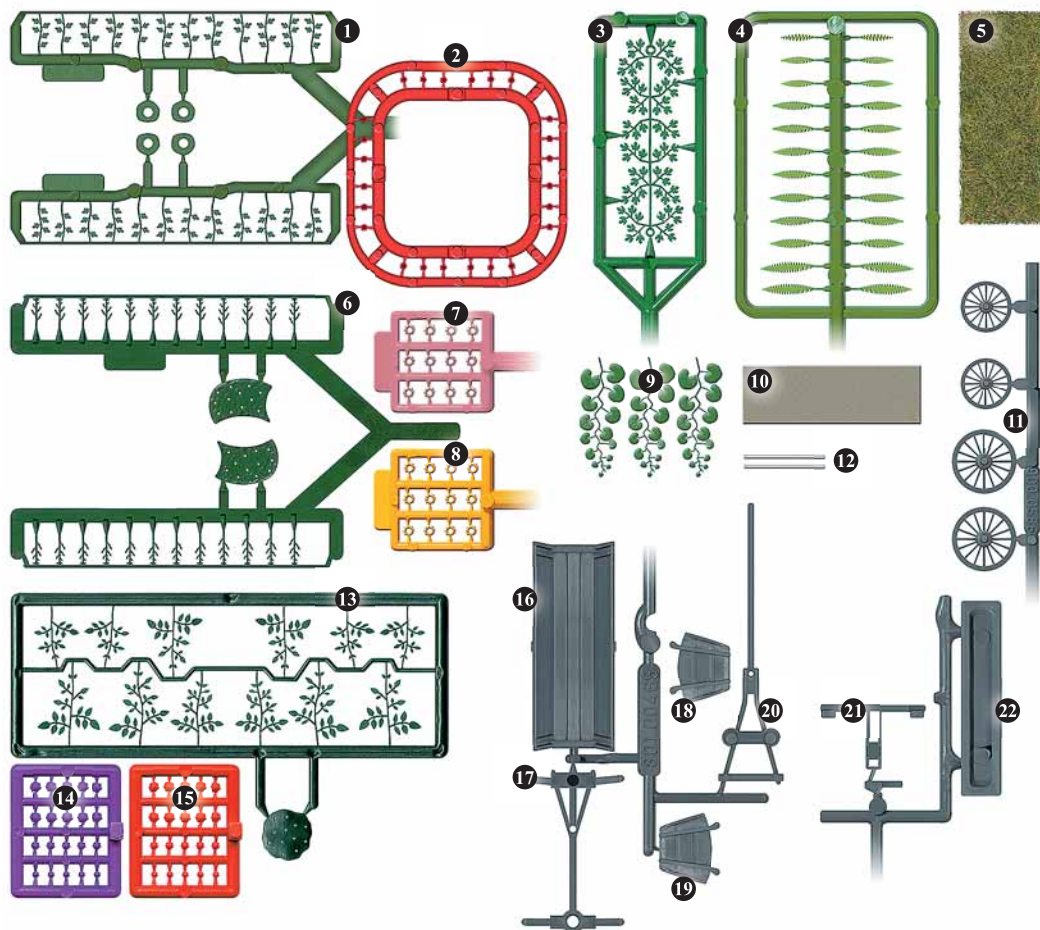
fr Avant d'utiliser ce produit, veuillez lire et suivre attentivement les consignes de sécurité et le mode d'emploi.

it Prima dell'uso leggere attentamente le istruzioni per l'uso e le avvertenze di sicurezza.

es Antes de montar leer las instrucciones de seguridad e indicaciones de montaje.

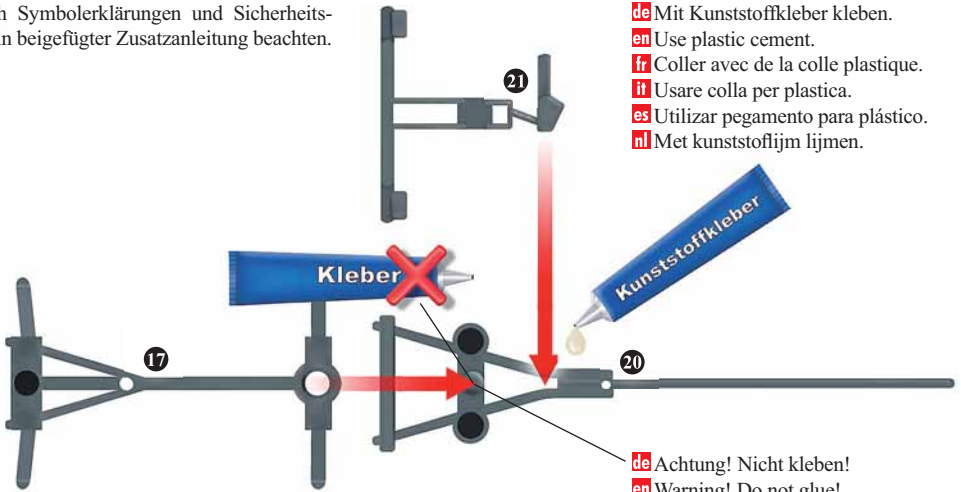
nl Voor gebruik de veiligheidswaarschuwingen en instructies goed lezen en opvolgen.

Inhalt (Stückliste). Parts list. Liste détaillée.

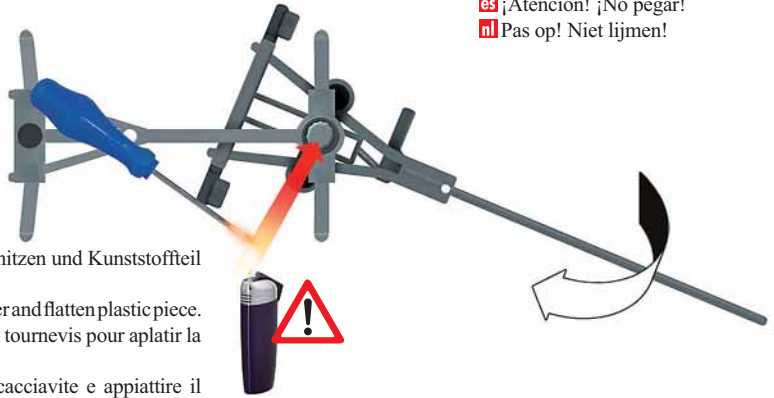


Bitte auch Symbolerklärungen und Sicherheitshinweise in beigefügter Zusatzanleitung beachten.

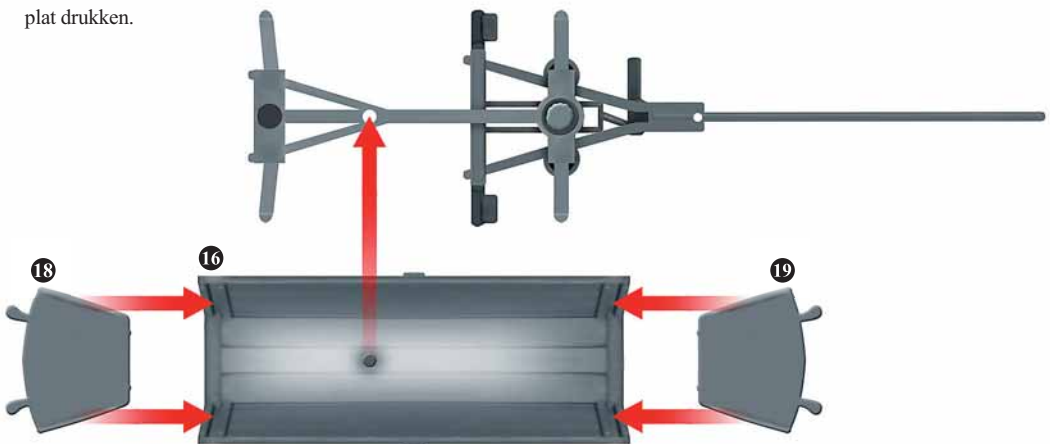
- de** Mit Kunststoffkleber kleben.
- en** Use plastic cement.
- fr** Coller avec de la colle plastique.
- it** Usare colla per plastica.
- es** Utilizar pegamento para plástico.
- nl** Met kunststoflijm lijmen.

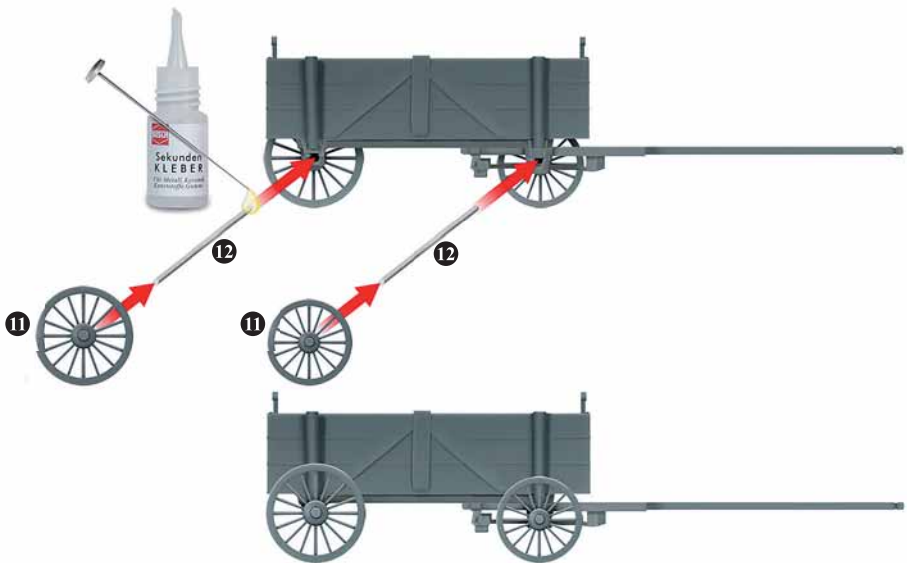
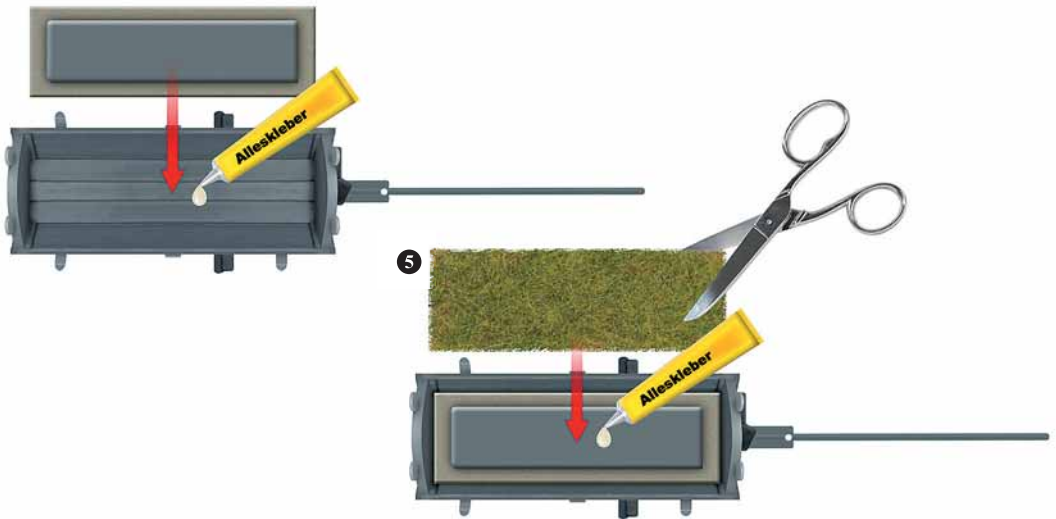
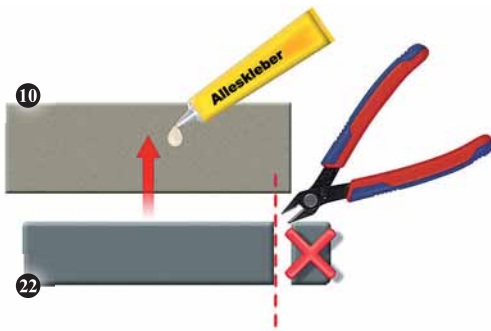


- de** Achtung! Nicht kleben!
- en** Warning! Do not glue!
- fr** Attention! Ne pas coller!
- it** Attenzione! Non incollare!
- es** ¡Atención! ¡No pegar!
- nl** Pas op! Niet lijmen!

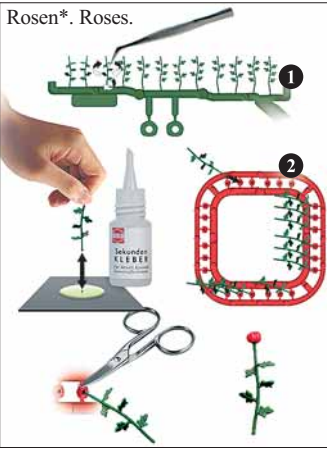


- de** Schraubendreherspitze erhitzen und Kunststoffteil platt drücken.
- en** Heat the tip of a screw driver and flatten plastic piece.
- fr** Préchauffez une pointe de tournevis pour aplatir la pièce en plastique.
- it** Scaldare la punta di un cacciavite e appiattare il pezzo di plastica.
- es** Calentar punta del destornillador y aplastar pieza de plástico.
- nl** Punt van schroevendraaier verhitten en kunststofdeel plat drukken.

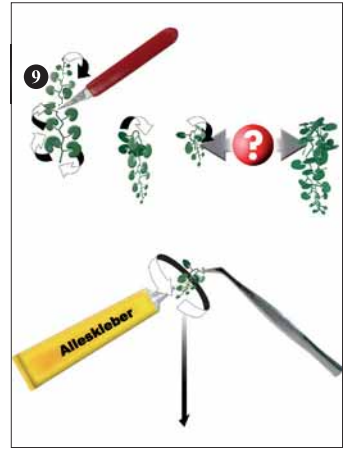




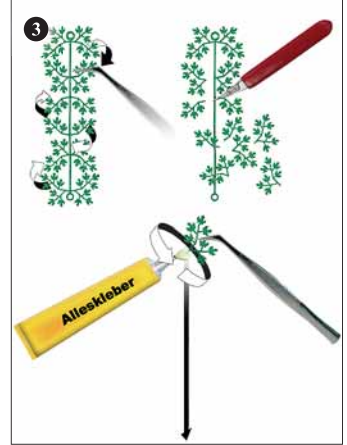
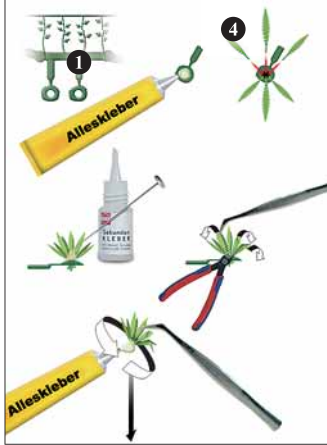
Rosen*. Roses.



Sommerblumen*.
Summer flowers.
Fleurs estivales.



Dahlien*. Dahlias.



* Der Zusammenbau der Blumen ist immer gleich: Blätter am Blütenstängel mit einer Pinzette unregelmäßig biegen und danach den Stängel mit einem Seitenschneider vom Spritzast trennen. Dann den Blütenstängel mit einer Pinzette festhalten und in etwas Sekundenkleber eintauchen. Danach hinten in die Bohrung des Blütenkopfes einstecken. Blütenkopf samt Stängel mit

einer Nagelschere vom Spritzast trennen. Zum Schluss Blumen, Farne, Blätterranken usw. mit Alleskleber in den Wagen kleben.