

HALTERUNG FÜR WEICHENANTRIEB 12361 LINKS/12362 RECHTS



2.10.12361
SV13022201.indd

Vor Gebrauch die Sicherheitshinweise und Anleitung genau lesen und beachten.
Bei diesem Produkt handelt es sich um einen Modellbauartikel für anspruchsvolle Modellbauer und Sammler und nicht um ein Spielzeug. Aufgrund maßstabs- und vorbildgetreuer bzw. funktionsbedingter Gestaltung sind Spitzen, Kanten und filigrane Kleinteile enthalten. Achtung! Diese Information gut aufbewahren.

Read and follow these safety precautions and instructions carefully before use.
This product is a model building item for the experienced modeller and collector and not a toy. Due to its life-like and true to scale reproduction and functional

form, this product contains peaks, edges and delicate small parts. Attention! Keep these instructions safe.

Avant d'utiliser ce produit, veuillez lire et suivre attentivement les consignes de sécurité et le mode d'emploi.

Ce produit est un modèle réduit pour modélistes et collectionneurs exigeants et il ne s'agit pas d'un jouet. En raison d'une reproduction fidèle à l'échelle de l'original ainsi qu'un respect de la fonctionnalité, ce produit contient objets pointus, des arêtes et des petites pièces filigranes. Attention! Veuillez bien conserver ces instructions.



Anleitung für die Umrüstung von Busch-Felddbahnweichen auf Automatikbetrieb mit Tillig-Weichenantrieb und Busch-Spezialhalterung:

Für linke Weiche 12341 zusätzlich erforderlich: Halterung Busch 12361 + Weichenantrieb Tillig 83532

Für rechte Weiche 12342 zusätzlich erforderlich: Halterung Busch 12362 + Weichenantrieb Tillig 83531

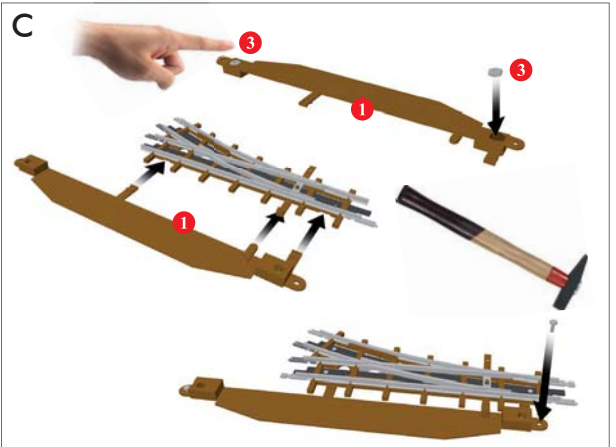
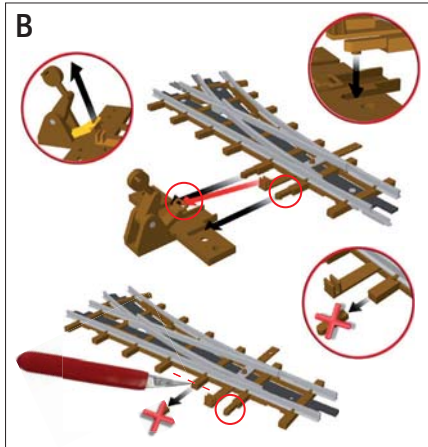
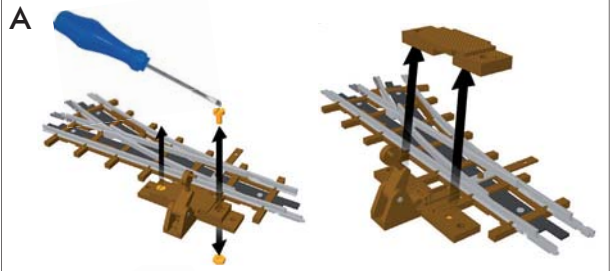
Inhalt (Stückliste).

Parts list. Liste détaillée. Contenuto. Contenido. Inhoud.

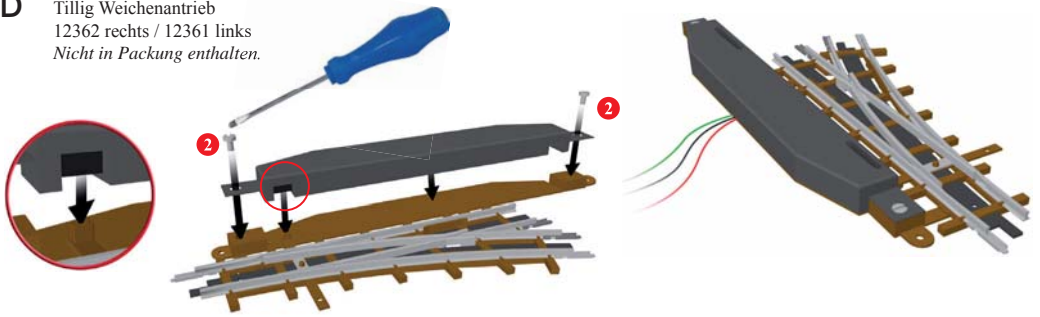
12361 links



12362 rechts



D Tillig Weichenantrieb
12362 rechts / 12361 links
Nicht in Packung enthalten.



E Falls unter ungünstigen Bedingungen (z.B. Toleranz im Antrieb, unebener Untergrund) Kontaktprobleme auftreten, kann durch den Einbau der beiliegenden Feder die Federkraft erhöht werden. **Achtung**, dieser Umbau ist nur in seltenen Fällen notwendig. Der Umbau sollte sehr gewissenhaft durchgeführt werden.

