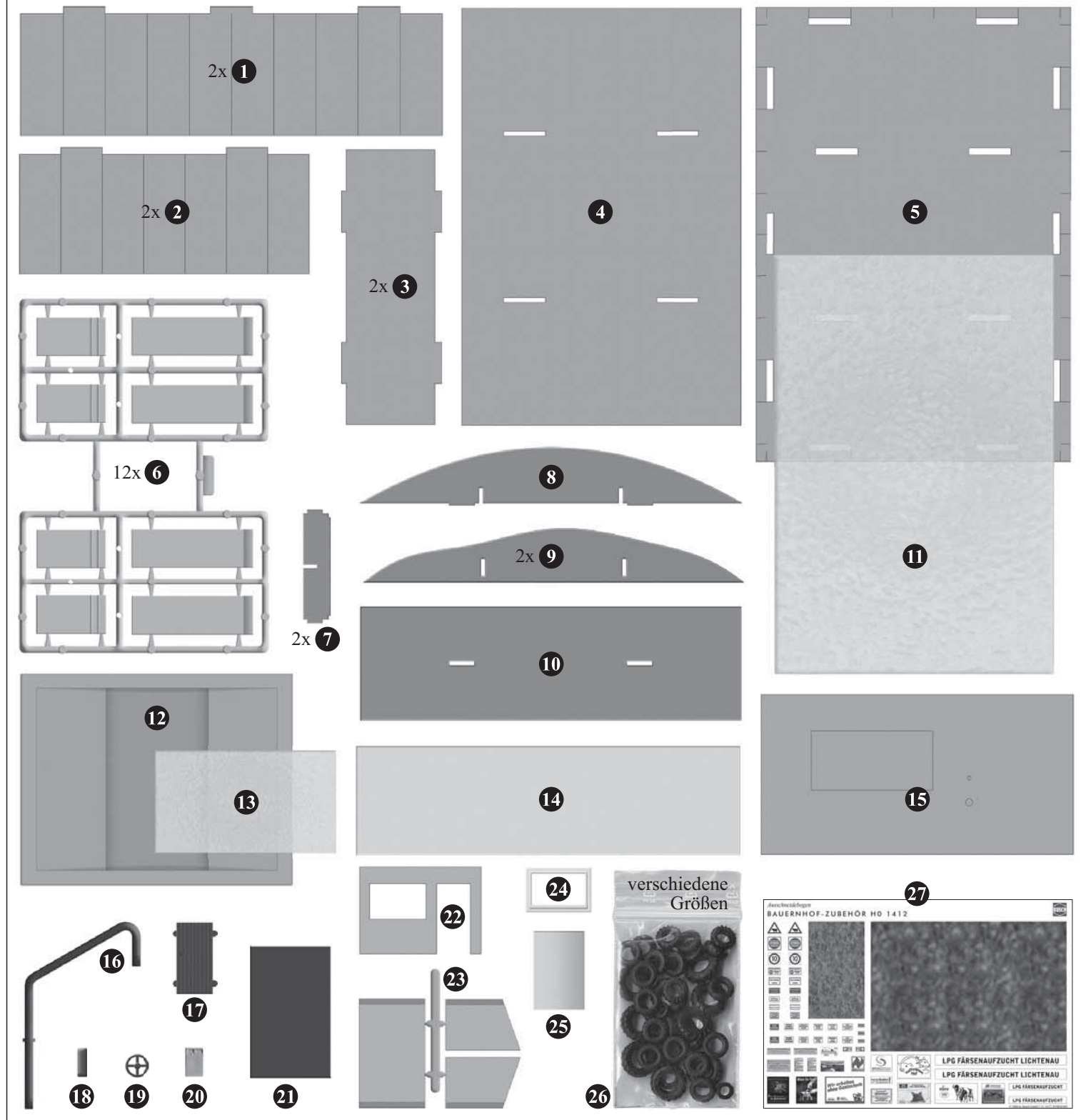


Bevor Sie das Zubehör-Set zusammenbauen, sollten Sie sich mit den Einzelteilen vertraut machen. Alle Teile sorgfältig abtrennen ggf. mit einem Messer oder Schmirgelpapier entgraten. Zum Verkleben der Teile empfehlen wir Alleskleber (z.B. UHU® kraft),

Kunststoffkleber und Busch Haftkleber 7598. Dieser Bausatz wurde sorgfältig gepackt. Sollte trotzdem ein Teil fehlen, können Sie es unter Angabe der Teilenummer (siehe Abbildung unten) und Artikelnummer dieses Bausatzes direkt bei Busch anfordern.

Inhalt (Stückliste), Parts list, Liste détaillée



Modellbauartikel für anspruchsvolle Modellbauer und Sammler. Kein Spielzeug. Aufgrund maßstabs- und vorbildgetreuer bzw. funktionsbedingter Gestaltung sind Spitzen, Kanten und filigrane Kleinteile enthalten. Deshalb nicht geeignet für Kinder unter 14 Jahren. Diese Information gut aufbewahren.

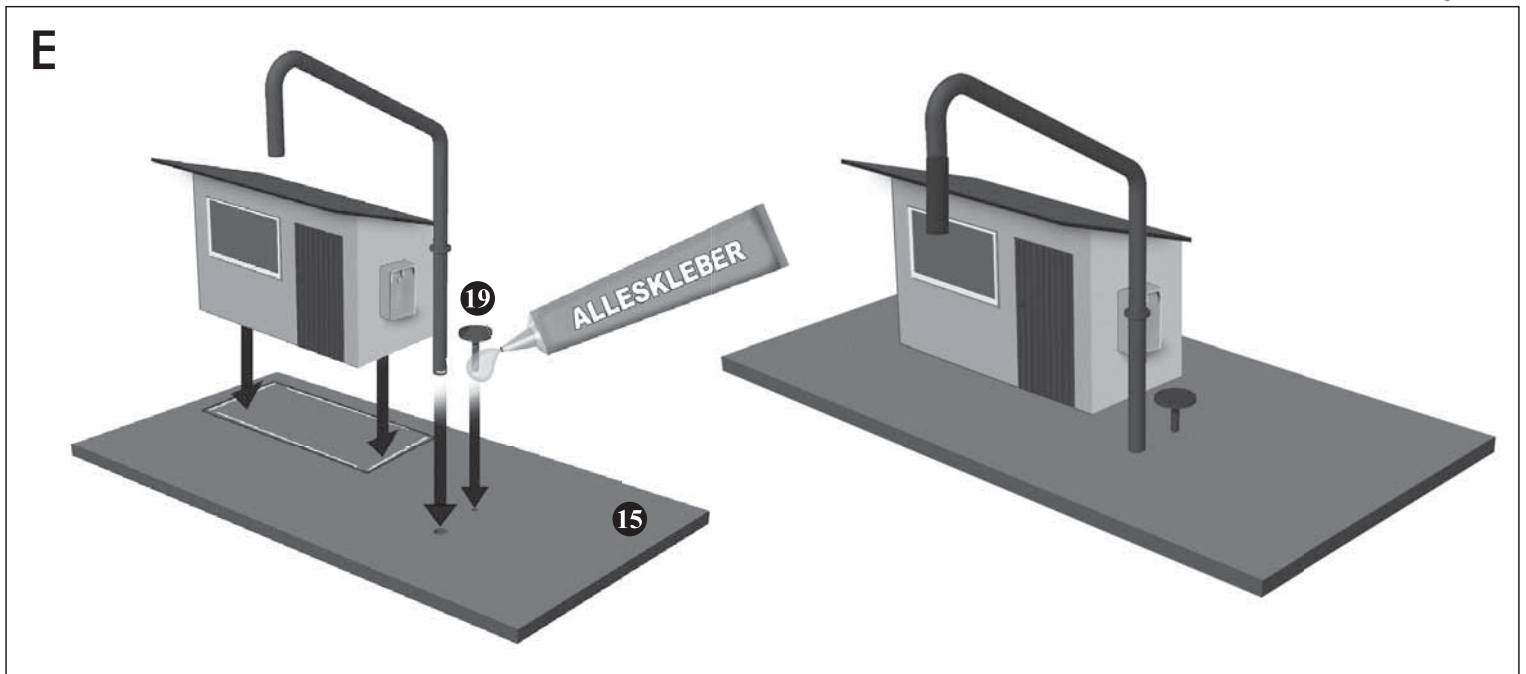
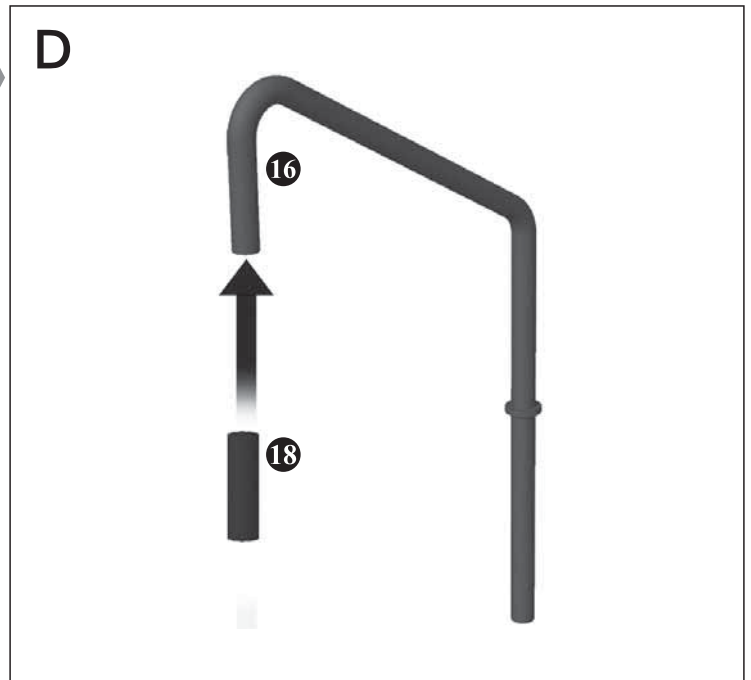
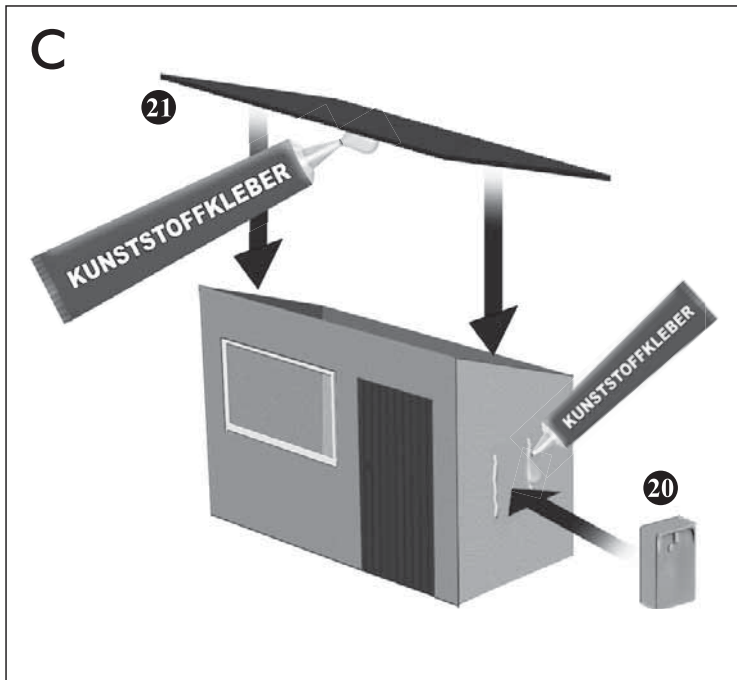
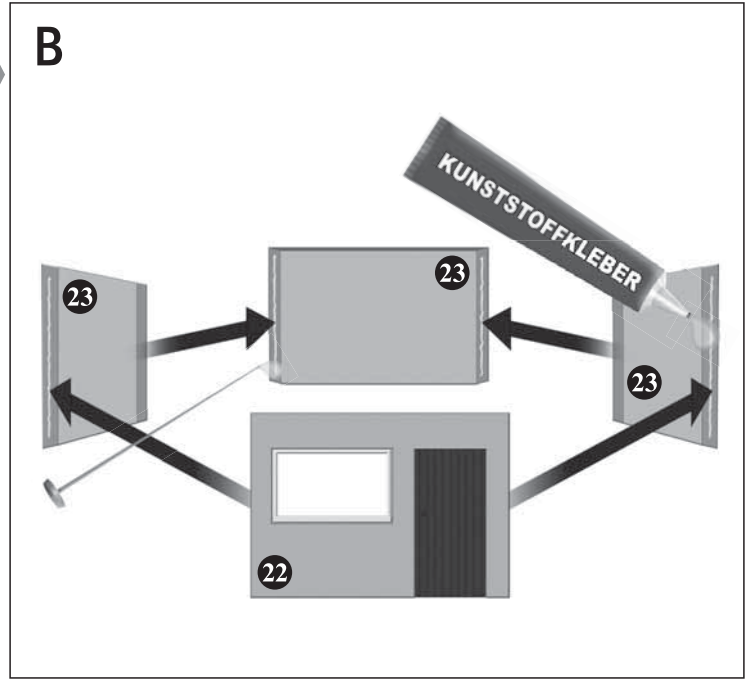
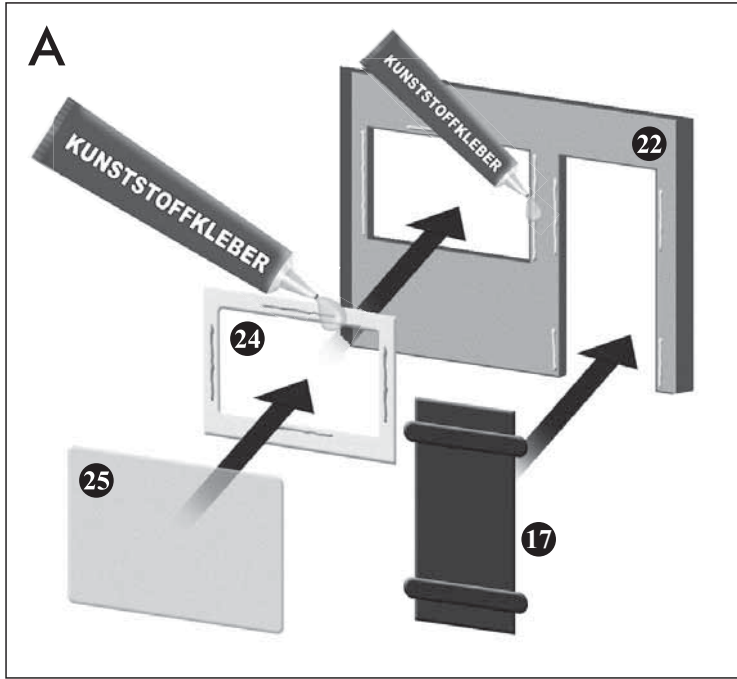
Model building article for ambitious modelers and collectors. This is not a toy. Due to realistic model design this item contains points, sharp edges and delicate small parts. Therefore

it is only recommended for modelers age 14 and above. Please retain this information.

Ceci n'est pas un jouet mais un modèle réduit pour les maquetistes exigeants et les collectionneurs. Des arêtes, des bords et des petites pièces en filigrane ont été conservés en raison d'une configuration à l'échelle et conforme aux modèles. Il ne faut donc pas le mettre entre les mains d'enfant en dessous de 14 ans. Gardez cette information s.v.p.

PUMPSTATION

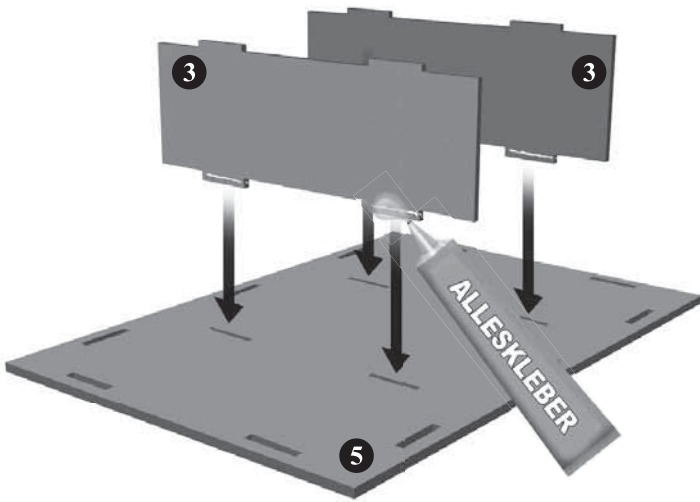
pumping station / station de pompage



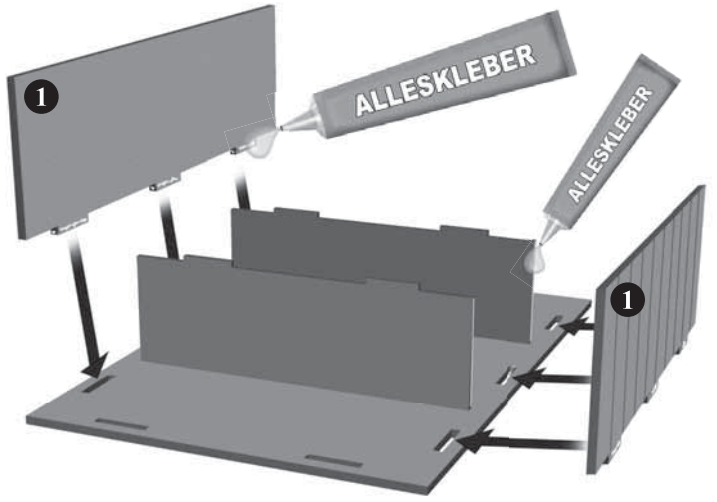
GÜLLEBECKEN

liquid manure basin / fosse à purin

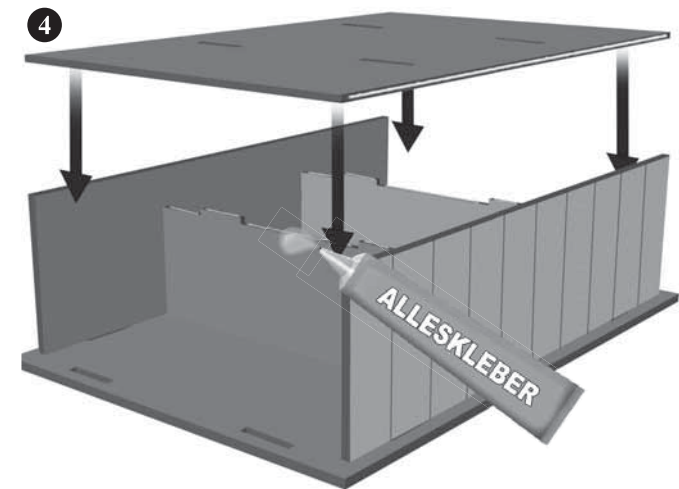
A



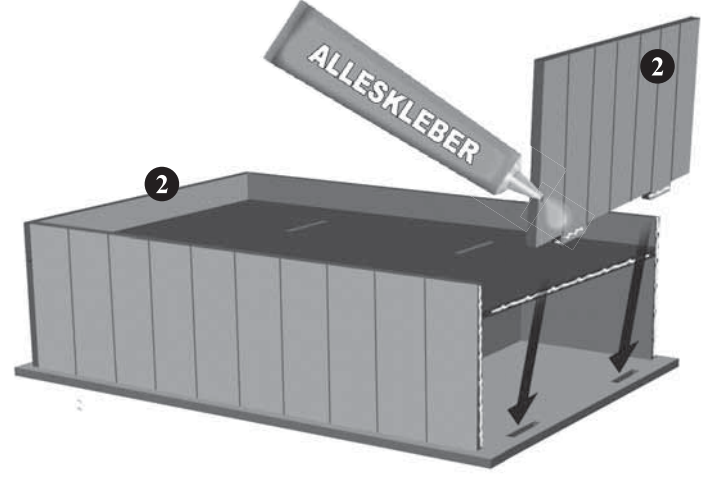
B



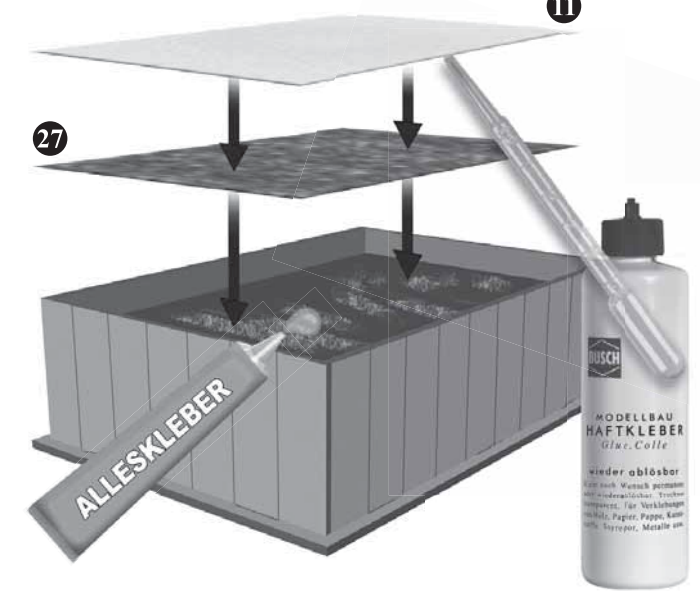
C



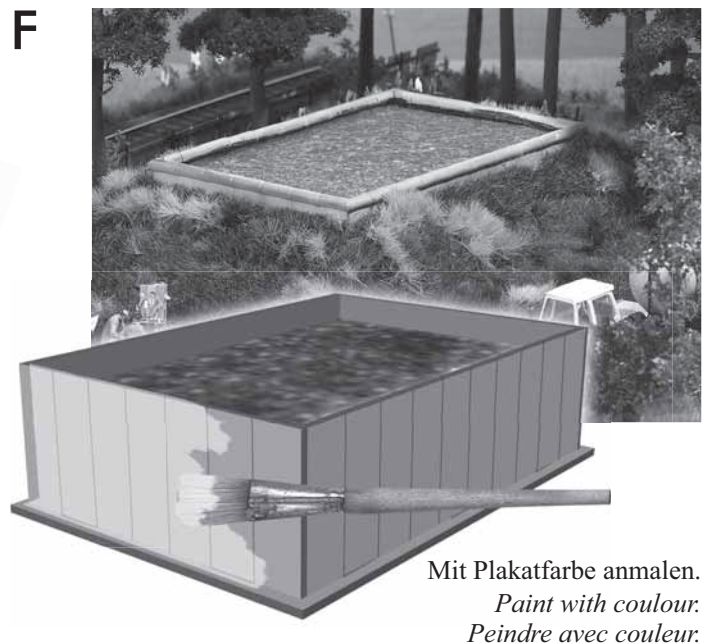
D



E



F



DESINFEKTIONSBECKEN

disinfectant basin / bassin de désinfection



SILAGE (DURCHFABRSILO)

»concrete« horizontal silo / bunker d'ensilage

