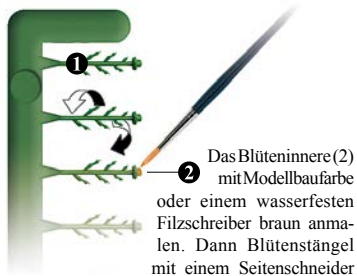


**de** Vor Gebrauch die Sicherheitshinweise und Anleitung genau lesen und beachten.

Die Apfelbäume auf einer Wiese verteilen. Mit beigefügten Leitern, Säcken und Kisten (ggf. mit Äpfel befüllen) ausgestalten. Unter die Bäume auch ein paar lose Äpfel verteilen. Beigefügte Margeriten entsprechend Anleitung zusammenbauen. Entweder als »Pulk« auf die Grundplatte setzen oder ebenfalls einzeln auf der Wiese zwischen den Bäumen verteilen.

### Zusammenbau Margeriten:

Blätter am Blütenstängel (1) mit einer Pinzette unregelmäßig biegen. *Bend leaves into natural shape. Tourner les feuilles au forme naturelle.*



Das Blüteninnere (2) mit Modellbaufarbe oder einem wasserfesten Filzschreiber braun anmalen. Dann Blütenstängel mit einem Seitenschneider von dem Spritzast trennen. *Paint inside of blossom with a brown permanent pen. Cut pedicel. Peindre le centre de la fleur avec un brun feutre imperméable. Découper la tige.*

Den Blütenstängel (1) hinter dem »Kopf« mit einer Pinzette festhalten und das Blüteninnere (2) in wenig Sekundenkleber (z.B. Busch 7597) tauchen. Dann von hinten in die Bohrung der Blüte (3) einstecken. *Glue pedicel with super glue into the blossom. Coller la tige avec une colle forte dans la fleur.*

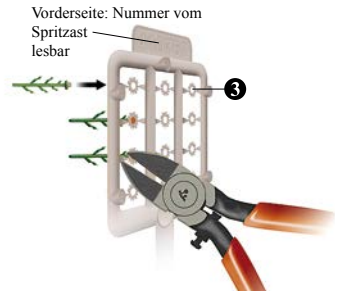
**en** Read and follow these safety precautions and instructions carefully before use.

**fr** Avant d'utiliser ce produit, veuillez lire et suivre attentivement les consignes de sécurité et le mode d'emploi.

**it** Prima dell'uso leggere attentamente le istruzioni per l'uso e le avvertenze di sicurezza.

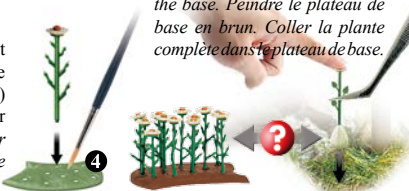
**es** Antes de montar leer las instrucciones de seguridad e indicaciones de montaje.

**nl** Voor gebruik de veiligheidswaarschuwingen en instructies goed lezen en opvolgen.



Die Blüte samt Stängel mit einem Seitenschneider vom Spritzast trennen. *Cut blossom including pedicel. Découper la fleur complète avec la tige.*

Grundplatten (4) ggf. erdfarben bemalen. Dann die Margeriten in die Bohrungen der Grundplatte mit Sekundenkleber einkleben. *Paint base brown. Stick the finished plants into the base. Peindre le plateau de base en brun. Coller la plante complète dans le plateau de base.*



## Weitere passende Artikel:

### H0 1178 Mosterei-Set

In einer Mosterei wird durch Pressen von Obst in einer Kelter Fruchtsaft gewonnen. Übliche Früchte sind Trauben, Birnen und Äpfel. Mosterei-Set mit Waage, Häcksler, Saftpresse, Kronkorkenpresse, Schild, Blechwanne, 4 Kannen, 8 Säcke, 6 Fässer, 24 Obst- und Getränkekisten (inkl. Äpfeln bzw. Flascheneinsätzen). Die perfekte Ergänzung zur Apfelplantage.

*Cider making kit. Kit de cidrerie.*



**H0 44995 Anhänger  
mit Apfelladung**



**H0 40070 Traktor Kramer KL 11  
mit Apfelkisten**



**H0 42807 Fortschritt ZT 300  
mit Planwagen**