

HIGHLIGHTS

JAHRES-THEMA 2023/2024 – STADT, LAND, FLUSS



**FUNKTIONS-
MODELL**
mit drehbarer
Karusseltür



Die Schmidtstraße

Mit den Stadthäusern der Schmidtstraße aus der Zeit der Jahrhundertwende entstehen komplette Straßenzüge. Die Architektur ist kaum regionenbezogen, Raumhöhen von drei Metern waren charakteristisch. Die Stuckarbeiten sind besonders filigran umgesetzt. Rückfronten und Giebelwände weisen Backsteinstruktur auf.

H0 11471

Stadthaus Schmidtstraße 39

Das bisher repräsentativste Gebäude unserer beliebten Stadthausserie setzt diese mit neuen Innovationen und Extras erweitert fort. Als „Hotel Schwan“ zeichnet sich das Modell nicht nur durch das feingliedrige Dach, den imposanten Erker und die Inneneinrichtung als Bar und Lobby im Erdgeschoss aus, es lässt sich auch mit dem Artikel 58 200 Motor um eine angetriebene Karusseltür (ugs. Drehtür) bzw. mit dem Artikel 58 101 LED-Beleuchtung Hotel Schwan mit einer funktionierenden Leuchtreklame erweitern. Die Montage wahlweise einer als auch beider optionalen Zusatzausrüstungen erfolgt während des Baus des passgenauen Gebäudes.

123 x 126 x 210 mm



H0 11463

Stadthäuser

Schmidtstraße 31/33

2 Modelle. Mit Innenausstattung für das Schuh-Geschäft und umfangreichem Baustellen-Zubehör.

77 x 88 x 182 mm

77 x 80 x 228 mm



H0 11464

Stadthäuser

Schmidtstraße 35/37

2 Modelle. Mit umfangreicher Innenausstattung für die beiden Geschäftsräume.

77 x 88 x 153 mm

77 x 88 x 213 mm



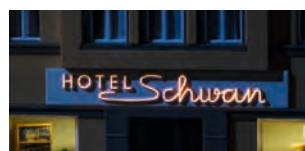
H0 11472

Stadthaus

Schmidtstraße 41

Auch das neue Reisebüro wartet neben der klar strukturierten neuen Fassade, der Hinterhofgestaltung mit Fahrstuhlschacht und der Ladeneinrichtung mit einer Erweiterungsmöglichkeit auf: Hier ist ebenfalls während der Bausatzmontage die Ergänzung einer Leuchtreklame Artikel 58 102 LED-Beleuchtung Reisebüro möglich.

100 x 105 x 215 mm



H0/TT 58101

LED-Beleuchtung Hotel Schwan

Bausatz. Spannungsversorgung über USB-Anschluss.



H0/TT 58102

LED-Beleuchtung Reisebüro

Bausatz. Spannungsversorgung über USB-Anschluss.



H0 11473

TT 13352

**Verkehrskanzel
mit Zubehör**

Zur Beobachtung und Steuerung des Verkehrs diente die Verkehrskanzel. Mit Ampelanlage, Verkehrspolizisten (unbemalte Figuren) und Podest. Originalmodell



H0 41656

Multicar M22 mit Drehleiter



H0 41657

Multicar M22 mit Wassertank



HO 11453 Einfamilienhaus

Ein Gebäude mit Fachwerk ist immer hübsch anzusehen. Mit umfangreichem Zubehör: Außenleuchten, Schneefangrundhölzern, Solarkollektoren, Dachentlüfter, Sat.-Anlage sowie Blumenkästen mit bunten Schaumflocken. 120 x 97 x 90 mm



HO 11455
Einfamilienhaus



HO 11454
Einfamilienhaus mit Garage

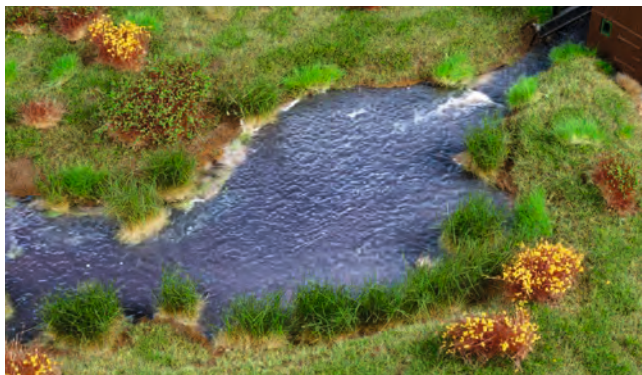


HO 13353 Alte Ölmühle

Unser beliebtes Modell der holzschindelgedeckten Ölmühle in historischer Architektur wurde für den Einbau des Artikel 58 200 Motor neu überarbeitet. Mit Hilfe dieser optionalen Erweiterung kann während des Baus der Mühle diese unkompliziert mit einem elektrisch angetriebenen Wasserrad ausgestattet werden.

Funktionsmodell, Motor ist im Lieferumfang nicht enthalten.

168 x 110 x 100 mm



HO/TT/N 76966 Weiher

2 Teile je 21 x 29,7 cm

HO/TT/N 76965

Flusslauf mit Wasserfläche

3 Teile je 70 x 50 cm

Mit Hilfe dieser Drucksachen auf hochwertigem Papier und der beiliegenden durchsichtigen, strukturierten Wellenfolie lässt sich sehr leicht ein kleiner Teich/ Flusslandschaft nebst Uferbegrenzung gestalten.



HO/TT/N 76800

Schilf Sommer

Hochwertiges, farbechtes Fasermaterial auf Trägerfolie. 210 x 148 mm, Höhe 5-20 mm



HO/TT/N 70901

Büsche/Sträucher grün

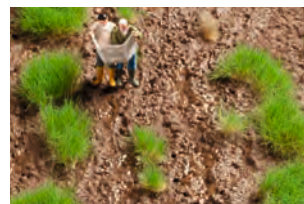
210 x 150 mm, Höhe 4-30 mm



HO/TT/N 76706

Grasbüschel Herbst

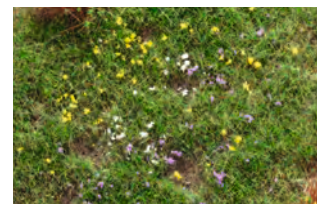
210 x 148 mm, Höhe 2-10 mm



HO/TT/N 78151

Modelliermasse Schlamm

Erdbraun, 250 ml



HO/TT/N 76939

Flocken-Set 1

weiß, gelb & violett - jeweils 5 g



HO 66035

Goliath Express 1100

Luxusbus rot Dach geschlossen



HO 66024

Goliath Express 1100

Pritschenwagen mit Plane



HO 66009

Goliath Express 1100

Kastenwagen Deutsche Post



HO 66020

Goliath Express 1100

Pritschenwagen mit Ladegut



H0 1962 Zweckbau der 1970er Jahre

Gebäude in zweckmäßiger Bauweise. Einsetzbar für Feuerwehr, THW, Rettungsdienst, Bauhöfe oder als Produktionshalle. Große Rolltore (nicht beweglich) auf einer Längsseite in unterschiedlichen Größen (kleines Tor 29 x 32 mm, große Tore je 37 x 43 mm. Einfahrtiefe 100 mm). Bausatz. Größe: 150 x 115 mm, 1 96 mm.



H0 1536 Altstadt Eckhaus

Fachwerkgebäude an einer Seite verputzt und ohne Fenster zum Anschluss an ein Haus oder Abschluss einer Häuserzeile. Im Erdgeschoss ist ein Ladengeschäft, z.B. für eine Bücherei, untergebracht. Bausatz. Größe: 90 x 85 mm, 1 147 mm.

Stadt



H0 4169

Betonmast-leuchte
2 eckige Lampenkörper. Weißes Licht. 1 90 mm.



H0 1839 Straßenmeisterei Ausstattungs-Set

Wasserfass, Streuaufsatz, Salzstreuer, Streugutkisten, Schiebeschild, Schneeschieber, Kehrwalze und Werkzeuge. Bausatz.



H0 1829 Gulaschkanone mit Koch

Bausatz für einen Einachsanhänger Typ HL 10.00 mit dem Aufbau einer »Gulaschkanone«. Mit Figur (unbemalt), Pavillon, Sitzgarnituren, Stehtischen und Geschirr. Länge des Anhängers: 47 mm.



N TT H0 7080

Straße
40 mm breit, 1 m lang. Selbstklebend und flexibel.

Action Sets



H0 7913 Marktstand Erdbeeren

Mit großem Marktschirm und Verkäuferin. Piaggio Ape 50, Tisch, Bänke, 12 Kisten mit Erdbeeren, leere Kiste, Müllsack und Werbeaufsteller mit Plakaten.



H0 7914 Marktstand Kartoffeln

Mit großem Marktschirm, Tempo Dreirad Hanseat mit Kartoffelladung, 2 Figuren, Tisch, 9 Kartoffelkisten (davon 4 befüllt), Kartoffelsäcke.



H0 7915 Marktstand Gemüse

Großer Marktschirm, Verkäuferin, Tisch, Bänke, Waage, 14 Gemüseboxen (davon 11 befüllt).



H0 3739
Alleebaum
1 125 mm.

H0 3797
Waldlinde
1 170 mm.

H0 3798
Waldbuche
1 170 mm.

H0 3799
Waldahorn
1 170 mm.



6804 Pflanz-Set für Waldrand, Unterholz oder Böschung

Geäst aus Naturmaterial, dazu passendes Streugut in 2 verschiedenen Grüntönen. Mit farblich harmonisierenden Grasbüscheln. Für alle Spurweiten.



Land

H0 1922 Wohnhaus

Bausatz für ein typisches Wohnhaus mit verputzter Fassade, Natursteinsockel und Terrasse. Türen und Fensterrahmen aus echtem Holz.
Größe: 110 x 110 mm, \bar{I} 98 mm.

H0 1832 Gartenpool mit Familie

Bausatz. Swimming-Pool mit Einfassung aus echtem Holz. Mit Einstieg, Leiter, realistischer Wasseroberfläche, Wasserball und Luftmatratze. Inklusive 3 »schwimmenden« Figuren (unbemalt). Pool \bar{O} : 50 mm, \bar{I} 15 mm.

H0 1833 4 Regenfässer

Kreisförmig mit Umrandung aus echtem Holz. Mit realistischer Wasseroberfläche und Abdeckungen, die geöffnet und geschlossen montiert werden können. Inklusive 6 Gießkannen.
Bausatz. \bar{O} 17 mm, \bar{I} 11 mm.



H0 1849 Hangbefestigung

Bausatz für 9 Elemente aus echtem Holz. Länge jeweils ca. 16 mm, \bar{I} 10 - 11 mm.



H0 7751 12 Gießkannen



H0 7917 Action Set Wasser holen



H0 7916 Action Set Gewächshausaufbau

Fluss

H0 6046 Gewässer-Gestaltungs-Set

Die ausführliche, farbige Anleitung beschreibt Schritt für Schritt, wie man natürlich wirkende Gewässer gestalten kann und enthält viele Profi-Tipps. Inhalt: 125 ml Modellwasser »Aqua«, Quarzsand in verschiedenen Farben, Kieselsteine in verschiedenen Größen, Wildgrasfasern, Schilf und Seerosenblätter, eine Holzbrücke und Echtholz-Naturstämmchen als Treibholz u.Ä.

1313 Flusslandschaft

Seefolie, die mit Grasfasern in unterschiedlichen Farben und Höhen fertig beflocht ist.
Größe: 297 x 210 mm.



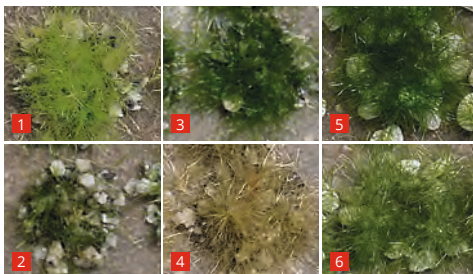
H0 1850 Holzbrücke

Bausatz für eine Brücke aus echtem Holz. Größe: 73 x 54 mm, \bar{I} 19 mm.



Grasbüschel mit Steinen

Für alle Spurweiten. Die Grasbüschel sind auf einer Trägerfolie angebracht. Zusätzlich mit echten Steinen.



1 3551 Frühling

2 3552 Sommer

3 3553

Spätsommer

4 3554 Herbst

Inhalt: 40 Stück.

5 3557 Sommer

6 3558

Spätsommer

Inhalt: 35 Stück.



7520 Korksand

H0 1277 Waldblumen

Reichhaltig ausgestatteter Bausatz mit bunten Waldpflanzen.



Kohle

HO 1970 Bekohlungskran mit Kohlebansen
 Bausatz. Das achteckige Kranführerhaus aus Holz ist um 360° Grad drehbar. Mit heb- und senkbarem Kranausleger. Der Kohlebansen hat verrostete T-Träger, in deren Profile die Blockbohlen aus echtem Holz lose als Wandung eingelegt werden. Größe Kran ohne Kranausleger: 52 x 51 mm, 179 mm. Länge Kranausleger: 56 mm. Größe Kohlebansen: 200 x 100 mm, 139 mm.

Action Sets



HO 7927 Kohle schaufeln



HO 7928 Kohle wiegen



HO 7929 Kohleauslieferung



HO 12003 Waldbahn Start-Set
 »LKM« Ns2f geschlossen mit Drehgestell-Rungenwagen mit Baumstämmen und Niederbordwagen mit Holzaufbau, Gleise, Batteriekasten und Schalter.

Fahrzeuge und Automodelle 1:87



Mit Kohlebeladung, »verschmutzt«
 ① 42231 Multicar M25, Bj. 1991
 ② 53015 IFA HW 60, HD, Bj. 1985
 ③ 53324 IFA HL 80, Bj. 1967

FORMNEUHEIT



Nissan Navara, Bj. 2015
 ① 53700 / ② 53701 / ③ 53702



48735 Fiat 500, mit Fahrer und Hund, Bj. 1965
 50779 Smart Fortwo Cabrio, mit Fahrerin und Kindersitz, Bj. 2015



FORMNEUHEIT



IFA P3, Bj. 1962
 53900 Armee
 53903 Feuerwehr Vogelsgrün

FORMNEUHEIT



Land Rover Defender 90, Bj. 1983
 ① 54300 / ② 54301 / ③ 54302

FORMNEUHEIT



Renault 4CV, Bj. 1954
 ① 46570 / ② 46573 / ③ 46575



53804 Fortschritt T 088 mit Klappe und Rübenladung, »verschmutzt«, Bj. 1971

FORMNEUHEIT



Mercedes-Benz Sprinter kurz Hochdach, Bj. 2018
 ① 54000 / ② 54001



42897 Weimar Mobilbagger T174 - 2 mit Düngemitteltrichter, Bj. 1974



54400 Schlepper TIH 445 mit hydraulischem Lader Bj. 1975



H0 190136 Aktions-Set »Freizeit«
 Wer kennt es nicht, das nostalgische Freibad auf dem Dorf und in der Kleinstadt? Schon der Eingangsbereich mit Drehkreuz, Kiosk und Kasse sowie die Umkleidekabinen, das Schwimmbad, Freiluftduschen, Liegebänke mit Sonnenschirmen, ein liebevoll ausgestalteter Spielplatz mit Tischtennisplatten, diversen Klettergeräten, Rutsche und einer vielfältigen Minigolfanlage laden zu einem unbeschwerten Tag im Sommer ein.

Inhalt: Eingangsbereich, Schwimmbad, Freiluftduschen, Liegebänke, Sonnenschirme, Spielplatz, Tischtennisplatten, Minigolfanlage
 Schwimmbad: 400 x 258 x 70 mm



H0 151683
Straßenkünstler



H0 151620
Paare



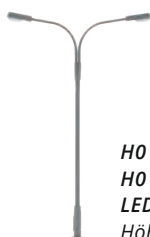
H0 130639 WeberHaus »CityLife«
 Modell eines zweigeschossigen Stadthauses mit Balkon und Walmdach der Baureihe »CityLife« des baden-württembergischen Fertighausherstellers »WeberHaus«.
 180 x 160 x 91 mm



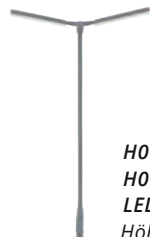
H0 130646 Stadtvilla
 Prchtige Villa mit Turmanbau, überdachtem Säuleneingang, zwei Balkonen, schmückenden Fassadenelementen sowie Zierfachwerk in den Dachgeschossen.
 186 x 176 x 254 mm



H0 191791 Stadthaus mit Juwelier
 Dreigeschossiges Wohnhaus mit Walmdach und einem Ladengeschäft mit Schaufenster im Erdgeschoss.
 120 x 103 x 158 mm



H0 180120 3 Stück
H0 180220 1 Stück
LED-Kofferleuchte
 Höhe: 94 mm



H0 180122 3 Stück
H0 180222 1 Stück
LED-Kreuzmastleuchte
 Höhe: 95 mm

Besonders geeignet zur Ausgestaltung von Stadt-, Straßen- und Industrieszenarien. Der Mast ist aus Metall gefertigt und die Leuchtenhöhe variabel einstellbar. Die filigrane einflammige Leuchte ist mit langlebiger LED-Technik ausgestattet.

Das Produkt ist anschlussfertig für 12 V Gleichspannung (DC). Nutzen Sie für den Betrieb der Leuchte den »Transformator«, Art. 180641.

Erhältlich als Einzelpackung sowie als 3-er Set mit Preisvorteil.



H0 130552 Hallenhaus
 Der Fachwerkbau mit roten Mauerziegeln und großem Einfahrtstor vereint Wohn-, Stall- und Scheunenbereich unter einem reetgedeckten Dach mit typischem Giebelschmuck.
 150 x 124 x 96 mm



H0 190082 Aktions-Set »Dorfidylle«
 Malerischer Ortskern! Ländliches Gebäudeensemble mit Kirche, Wohnhaus, Café und Dorfbrunnen.
 Brunnen: Ø 22 x 47 mm • Café: 145 x 131 x 115 mm • Kirche: 136 x 74 x 224 mm • Wohnhaus: 140 x 106 x 120 mm



H0 180278 Kreisverkehr und Verkehrsinsel

Für die Gestaltung eines großen Kreisverkehrs mit Verkehrsinsel oder eines mittelgroßen Kreisverkehrs, Gehsteigen und einer Verkehrsinsel.

H0 161437 VW Golf IV (HERPA)

Technische Fahrzeugdetails:

- leistungsstarker, verschleißfester Antriebsmotor
- Vollgummibereifung
- Fahrzeug enthält Akku
- mehrere Stunden Laufzeit pro Akku-Ladung
- eingebaute Ladebuchse
- Ladegeräte (separat erhältlich):
 »Car System USB-Ladegerät«, Art. 161415,
 »Prozessorgesteuerte Ladestation«, Art. 161349 oder
 »Akku-Ladegerät«, Art. 161690



Beachten Sie bitte:

- Für den Straßenbau nur FALLER Originalmaterialien verwenden, um den sicheren Betrieb zu gewährleisten.
- Ersatzteile sind über den Fachhandel oder direkt bei FALLER erhältlich.



Weitere limitierte Aktions-Sets



H0 190143 Aktions-Set »Weihnachtsmarkt«

Gemütliche Stimmung auf dem Weihnachtsmarkt! Ausstattungs-Set mit zwei klassischen Weihnachtsmarktbuden, die Schupfnudeln, Raclette und heißen Punsch anbieten. Ein weiteres Erlebnis auf der H0-Modelleisenbahnanlage bietet das Karussell X-Mas Train (kein Funktionsmodell), das nicht nur Kinderaugen leuchten lässt. Das Karussell kann mit dem Synchron-Bastelmotor, Art. 180629 angetrieben werden (liegt nicht bei).

Inhalt: 2 Weihnachtsmarktbuden, Karussell, Eiszapfen, Schneepulver, weiße Farbe
 Bude 1: 86 x 57 x 54 mm •
 Bude 2: 70 x 39 x 59 mm •
 Karussell: Ø 125 x 115 mm



N 232157 Fachwerkhaus mit Apotheke
Kleines Fachwerkhaus mit Schindeldach und gemauertem Erdgeschoss, in dem sich eine Apotheke mit zwei Schau- fenstern befindet.
75 x 62 x 92 mm



N 232169 Nürnberger Stadthaus
Spätmittelalterliches Stadthaus mit Mauerwerk in den unteren Geschossen und zwei als Fachwerk gebauten Obergeschossen unter einem Walmdach mit Dachgauben.
98 x 83 x 130 mm



N 231717 Ferienhaus »Schwarzwald«
Schwarzwaldhaus mit Walmdach, seitlicher Überdachung und einem Balkon im Ober- geschoss. Für die Szenengestaltung liegen Leitern, Wagenräder und verschiedenes landwirtschaftliches Gerät bei.
91 x 57 x 57 mm



Z 282742 Alte Spinnerei
Lasercut-Modell eines hell verputzten Fabrikgebäudes mit einschiffig angelegter Produktionshalle, hohen Sprossenfenstern und gemauerten Fensterrahmen.
102 x 37 x 57 mm



Z 282800 Dreiseithof Jubiläumsmodell »50 Jahre Spur Z«
Dreiteiliges Fachwerkgehöft, bestehend aus Wohnhaus, Stall und Scheune mit unter- schiedlichen Ausfachungen und Dachein- deckungen. Mauer- und Lattenzaunele- mente, die die drei freistehenden Gebäude wahlweise miteinander verbinden, liegen bei. Bausatz im Lasercut-Verfahren hergestellt.
Scheune: 95 x 36 x 39,5 mm •
Stall: 54 x 31 x 29,5 mm •
Wohnhaus: 80,5 x 46 x 47 mm •
Zaun: 153 x 9 mm



H0 151636 In der Innenstadt
N 155607 In der Innenstadt



171656 2K-Modellwasser
Wassergestaltung mit 2K-Modellwasser – Täuschend echte Resultate
Gestalten Sie mit einem Teich, See oder Fluss Ihre Modelllandschaft als naturnahes Erlebnis. Setzen Sie Ihre Schiffsmodelle einzigartig in Szene. Schaf- fen Sie mit einem kleinen Schüttdamm realistische Details. Mit dem Zwei-Komponenten-Modellwasser gelingt Ihnen das besonders einfach. Das klarsichti- ge Gießharz und die Härterkomponente lassen sich in wenigen Arbeitsschritten dosieren, mischen und anrühren und sind in kürzester Zeit einsatzbereit.
Ergiebigkeit: ca. 300 ml.

171659 Wasser-Effekt
Wasser-Effekt für die Gestaltung von beweg- ten Gewässern und Wasserfällen.



Produktvideo zur Wasser- gestaltung

... wie im Original

„Stadt, Land, Fluss!“ – Figuren H0, TT und N

Das beliebte Spiel „Stadt, Land, Fluss!“ ist der Namenspatte für unsere diesjährigen Neuheiten. Lassen Sie sich von unseren Figurenneuheiten für Ihre Modellbauprojekte inspirieren.



H0 15080 Verkehrsunfall
TT 45080 Verkehrsunfall
N 36080 Verkehrsunfall



H0 15217 Reisende
TT 45217 Reisende
N 36217 Reisende



H0 15238 Menschen auf Bänken



H0 15246 An der Bushaltestelle
TT 45246 An der Bushaltestelle
N 36246 An der Bushaltestelle



H0 15284 Rangierer
TT 45284 Rangierer
N 36284 Rangierer



H0 15523 Menschen im Regen



H0 15598 Gartenarbeit



H0 15599 Familie beim Picknick



H0 15776 Störche



H0 15889 Skateboarder

... wie im Original

Jump around: 90's Feeling in der Halfpipe!

Im Skatepark trifft sich, wer Rang und Namen hat in der Skate Community! Die sechs Charaktere, die im Bausatz enthalten sind, liefern sich ein Skate-Battle und überbieten sich mit Tricks und coolen Sprüngen! Die beste Skaterin fährt und springt dank micro-motion-Antrieb über das Halfpipe-Modell hinaus und landet wieder sicher.

Der Skatepark ist als Laser-Cut-Bausatz ausgeführt. Die Elektronik für die Bewegung der Skaterin ist

anschlussfertig aufgebaut, kann an einen üblichen 16V-Modellbahn-Trafo angeschlossen werden und ist für Gleich- und Wechselstrom geeignet. Zur Ausgestaltung sind sechs hoch detaillierte, farbig gedruckte Figuren im Set enthalten.

Das Modell ist auf 1000 Stück limitiert. Ein nummeriertes Zertifikat, eine ausführliche Bau- und Anschlussanleitung sowie Laser-Cut-Spezialkleber liegen bei.



H0 66834 micro-motion Skatepark

Inhalt: Laser-Cut Bausatz Skatepark, 6 exklusive, farbig gedruckte Figuren, eine davon für den Einsatz in der Halfpipe, micro-motion Antrieb, nummeriertes Zertifikat, ausführliche Anleitung, Laser-Cut Spezial-Kleber



H0 66401 Wirtshaus mit Biergarten
N 63401 Wirtshaus mit Biergarten



H0 14264 Event-Pavillon „Fischersteg“
 12,9 x 5,2 cm, 7,1 cm hoch
N 14619 Event-Pavillon „Fischersteg“
 6,8 x 2,8 cm, 3,9 cm hoch

Inspired by the originals in Bregenz am Bodensee.



viessmann®



Hier gelangen Sie zu weiteren Viessmann Produkten.



8999 Viessmann Katalog 2022/2023/2024 DE/EN



Innovation, die bewegt!

Steuern Sie Ihre Straßenfahrzeuge genial einfach und realitätsgetreu. Kompatibel zu Systemen mit Stahldraht- oder Magnetband-Führung und elektromagnetischen Stopp-Spulen.



H0 8001 CarMotion Basis Startset, MB ACTROS Muldenkipper mit Rundumleuchten, rot
Bestehend aus Art. 8014, H0 MB ACTROS Muldenkipper mit Rundumleuchten, rot (Basis), 1 Ladegerät mit USB-Ladekabel Art. 8400, 12 Dauermagneten Art. 8431 und 1 Magnetstift.



8430 Magnetband, 5 m



8402 Fernbedienung



H0 6038
Straßenleuchte
Dodenu, LED gelb



H0 6095
N 6495
TT 6995
Peitschenleuchte
doppelt,
2 LEDs weiß



H0 6305
N 6502
Kugelleuchte zwei-
flammig, grün,
2 LEDs warmweiß

eMotion Bewegte Welt



H0 1516 Angler, bewegt



N 1805 Zierbrunnen, bewegt



H0 1370 Windrad
mit drehenden
Flügeln



H0 1528 Hühnerhof, bewegt



H0 1581 Rind mit bewegtem Kopf



H0 1317 Naturbrunnen, bewegt





Hier gelangen Sie zu weiteren kibri Produkten.



99904 kibri Katalog
2023/2024/2025 DE/EN



H0 12263 CLAAS Mähdescher mit Schneid- und Maisgebiss
H0 12265 FENDT Vario Favorit 926 Bausatz.



H0 38336 Kubushaus Mia mit Carport
H0 38337 Kubushaus Saskia mit Carport
H0 38338 Kubushaus Anna mit Balkon
H0 38339 Kubushaus Lina mit Terrasse
Polyplate Bausatz. Moderne Fertighäuser aus hochwertigem Polyplate Verbundwerkstoff, gelasert.

POLYPLATE

Modern, nachhaltig, flexibel



H0 38524 Leichter für Schüttgüter oder Container
H0 38520 Schubschiff
H0 10922 40-Fuß-Container, 6 Stück
H0 10924 20-Fuß-Container, 6 Stück
Bausatz.



Art. 38524



Art. 38520



Art. 10924



Art. 10922



N 37300 Leuchtturm Westerheversand mit 2 Nebengebäuden
Funktionsbausatz.





Ab September
2023 erhältlich!



49999 Vollmer Katalog
2024/2025/2026 DE/EN



H0 43665 Deko-Set
Kinderspielplatz
Bausatz.



H0 43809 Schwimmbad
N 47668 Schwimmbad
Bausatz.



H0 42080 Set Alpendorf
Bausatz. Dieses liebevolle alpenländische Set besteht aus der Kirche St. Andrä Art. 43709, dem Haus Wetterstein Art. 43703 und Haus Wiesengrund Art. 49251.



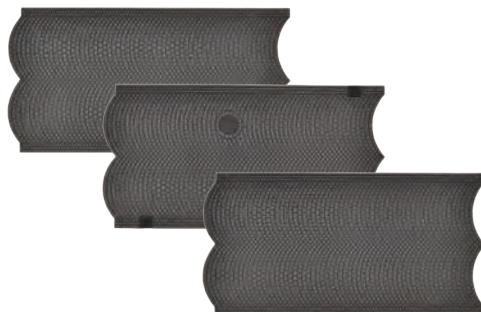
H0 43682 Landmaschinen-Reparaturwerkstatt
mit LED-Beleuchtung
Funktionsbausatz. Mit Dieselzapfsäule, Hebebühne und weiterem Zubehör. Eine LED zur Innenbeleuchtung der Werkstatt liegt dem Bausatz bei.

Steinkunst

Sieht aus wie Stein, fühlt sich an wie Stein, ist natürlich wie Stein

Die Steinkunst-Artikel aus Mineralverbundwerkstoff erzeugen eine sehr realistische Oberfläche. Die Platten sind sehr flexibel und können einfach mit einem Cuttermesser zugeschnitten werden.

Artikelnummern und weitere Infos finden Sie im neuen Vollmer Katalog oder auf unserer Internetseite www.viessmann-modell.de



H0 48240 Straßenplatte Kopfsteinpflaster aus Steinkunst,
3 Stück, L 15 x B 8 cm

Perfekt geeignet als Straßenbelag über dem Magnetband für unsere Viessmann CarMotion Fahrzeuge.

Perfekt geeignet für  



H0 48238 Seitenstreifen Kopfsteinpflaster für Straßenplatte 48267 aus Steinkunst, 2 Stück

H0 48239 Seitenstreifen Kopfsteinpflaster für Straßenplatte 48265/48266 aus Steinkunst, 2 Stück

Perfekt geeignet für die Verbreiterung der Straßen zur Nutzung der CarMotion Fahrzeuge von Viessmann.



H0 48260 Asphaltstraße aus Steinkunst, L 75 x B 8 cm

Perfekt geeignet als Straßenbelag über dem Magnetband für unsere Viessmann CarMotion Fahrzeuge.



IGEMA Wer wir sind

Die IGEMA (Industriegemeinschaft Modellbahn-Ausstellungen) ist eine Kooperation von fünf Modellbahn-Zubehör-Herstellern. Mitglieder sind die Firmen AUHAGEN, BUSCH, FALLER, NOCH und VISSMANN, die unter dem DVSI (Deutscher Verband der Spielwarenindustrie e.V.) organisiert sind. Zweck der Gemeinschaft ist die Zusammenarbeit im Bereich Werbung und Nachwuchsförderung, um Alt und Jung sowie Enthusiasten und Neueinsteiger für das Hobby Modellbahn zu begeistern. Gemeinsam wird zum Beispiel die Aktion "Werkstatt Modelleisenbahn" in ganz Deutschland durchgeführt. Jedes Jahr dürfen Schulen Konzepte einreichen, womit sie Material der Mitgliedsfirmen sowie von Märklin gewinnen können, um den Bau einer Modellbahnanlage im Unterricht oder in einer Arbeitsgemeinschaft zu ermöglichen. Weitere Infos finden Sie auf www.werkstatt-modelleisenbahn.de.



Auhagen GmbH
www.auhagen.de



Busch GmbH & Co. KG
www.busch-model.com



Gebr. FALLER GmbH
www.faller.de



NOCH GmbH & Co. KG
www.noch.de



Viessmann Modelltechnik GmbH
www.viessmann-modell.de



Tag der Modelleisenbahn

2. Dezember

**JETZT
VOR-
MERKEN**

www.tag-der-modelleisenbahn.de

Am 2. Dezember ist der "Tag der Modelleisenbahn" mit großartigen Aktionen rund um das schönste Hobby der Welt.

IHR KOMPETENTER FACHHÄNDLER: